

Inhaltsverzeichnis

eBook Info – BITTE LESEN (auch Profis bitte ☺)	Fehler! Textmarke nicht definiert.
Schnittmuster	Fehler! Textmarke nicht definiert.
Material	Fehler! Textmarke nicht definiert.
Nähen	Fehler! Textmarke nicht definiert.
Grössentabelle in cm	Fehler! Textmarke nicht definiert.
Schnittmusteranpassung an dein Panel	Fehler! Textmarke nicht definiert.
Schnittmusteranpassung an dein Kind (Wichtig ab Grösse 134)	Fehler! Textmarke nicht definiert.
Das Shirt ist im Brust- oder Hüftbereich zu eng	Fehler! Textmarke nicht definiert.
Das Shirt ist im Brust- oder Hüftbereich zu weit	Fehler! Textmarke nicht definiert.
Breite zu Längengrössen passen bei mir nicht	Fehler! Textmarke nicht definiert.
Mein Kind hat viel schmalere Oberarme / Schultern	Fehler! Textmarke nicht definiert.
Bebilderte Nähanleitung für die ganz einfache Variante	Fehler! Textmarke nicht definiert.
Variante: Panel ist zu wenig breit, Höhe passt, kein Ärmel	Fehler! Textmarke nicht definiert.
Kurzarm	Fehler! Textmarke nicht definiert.
Warum einfach, wenn's auch schwieriger geht? Diagonalen	Fehler! Textmarke nicht definiert.
Fakepaspeln	Fehler! Textmarke nicht definiert.
Das Eck am Rücken / Diagonale oberhalb des Halsmittelpunktes	Fehler! Textmarke nicht definiert.
Ärmel nähen Fakepaspel	Fehler! Textmarke nicht definiert.
Und wie soll jetzt der Ärmel in die Ärmelöffnung? Die ist ja schon zu!	Fehler! Textmarke nicht definiert.
Bauchbündchen	Fehler! Textmarke nicht definiert.
Oh Gott wie breit muss mein Bündchen sein????	Fehler! Textmarke nicht definiert.
Armbündchen	Fehler! Textmarke nicht definiert.
Ich will keine Bündchen, nur Saum	Fehler! Textmarke nicht definiert.
Halsbündchen	Fehler! Textmarke nicht definiert.
Knopfleiste	Fehler! Textmarke nicht definiert.
Panelunder / Ohne Arm Shirt	Fehler! Textmarke nicht definiert.
Variante: Panel passt weder von der Höhe noch von der Breite ...	Fehler! Textmarke nicht definiert.
Weitere Teilungsvarianten	Fehler! Textmarke nicht definiert.
Noch eine Variante? Panel ist viereckig, zu klein und zu schmal. Es soll ganz benutzt werden und es ist aus Baumwolle!	Fehler! Textmarke nicht definiert.

VARIANTE 1: Waagrechte Teilung des Schnittmusters für Patches**Fehler! Textmarke nicht definiert.**

VARIANTE 2: Senkrechte Teilung des Schnittmusters für Patches.**Fehler! Textmarke nicht definiert.**

Schnittmuster Panelover LITTLE.....**Fehler! Textmarke nicht definiert.**

Schnittmuster Panelover BIGr.....**Fehler! Textmarke nicht definiert.**

Ganz grossen Dank geht an meine Probenäher des Panelover BIG...**Fehler! Textmarke nicht definiert.**

Ganz grossen Dank geht an meine Probenäher des Panelover Little **Fehler! Textmarke nicht definiert.**

Schnittmusteranpassung an dein Panel

Da es auch wirklich irgendwie nicht ein gängiges allgemeines genormtes Panel gibt, ist das Schnittmuster so aufgebaut, dass du es sehr einfach an dein Panel anpassen kannst.

Folgende Möglichkeiten gibt es:

1. Das Panel ist viel zu gross!
Einfachste Variante – tiptop, nimm das Schnittmuster so wie es ist, schneide es im Vorderteil im Bruch zu und nähe es zusammen. Vgl. Anleitung Panel ist zu wenig breit und überspringe davon die ersten Seiten ☺
2. Panel ist zu wenig breit, Höhe passt:
3. Panel ist zu wenig hoch, passt um den ganzen Rumpf
4. Das Panel passt weder von der Höhe noch von der Breite / Lieblingsstoff

Zusätzlich im eBook enthalten:

- Ärmel annähen
- Bündchen annähen
- Knopfleiste für Dickköpfe (Definition Dickkopf: Sturer Kopf, ich will nicht durch ein enges Halsloch durch. Definition kann auch anders ausgelegt werden)

Ärmel nähen Fakepaspel



Ein geteilter Arm wirkt mit Fakepaspel als wäre ein T-Shirt über einem Longshirt.



Falte wie oben schon beschrieben, die Paspel mittig links auf links und lege sie zwischen die beiden rechts auf rechts liegenden Hauptteilen mit der Kante nach aussen.

Stecke alles fest und nähe die drei Teile zusammen.



Vorderseite

Blick ins eBook



Oben zusammengenäht?

Verfahre mit dem unteren Teil genau gleich.

Rechts auf rechts zusammenschieben und zusammennähen.

Panelover LaCarma -KidsCarma



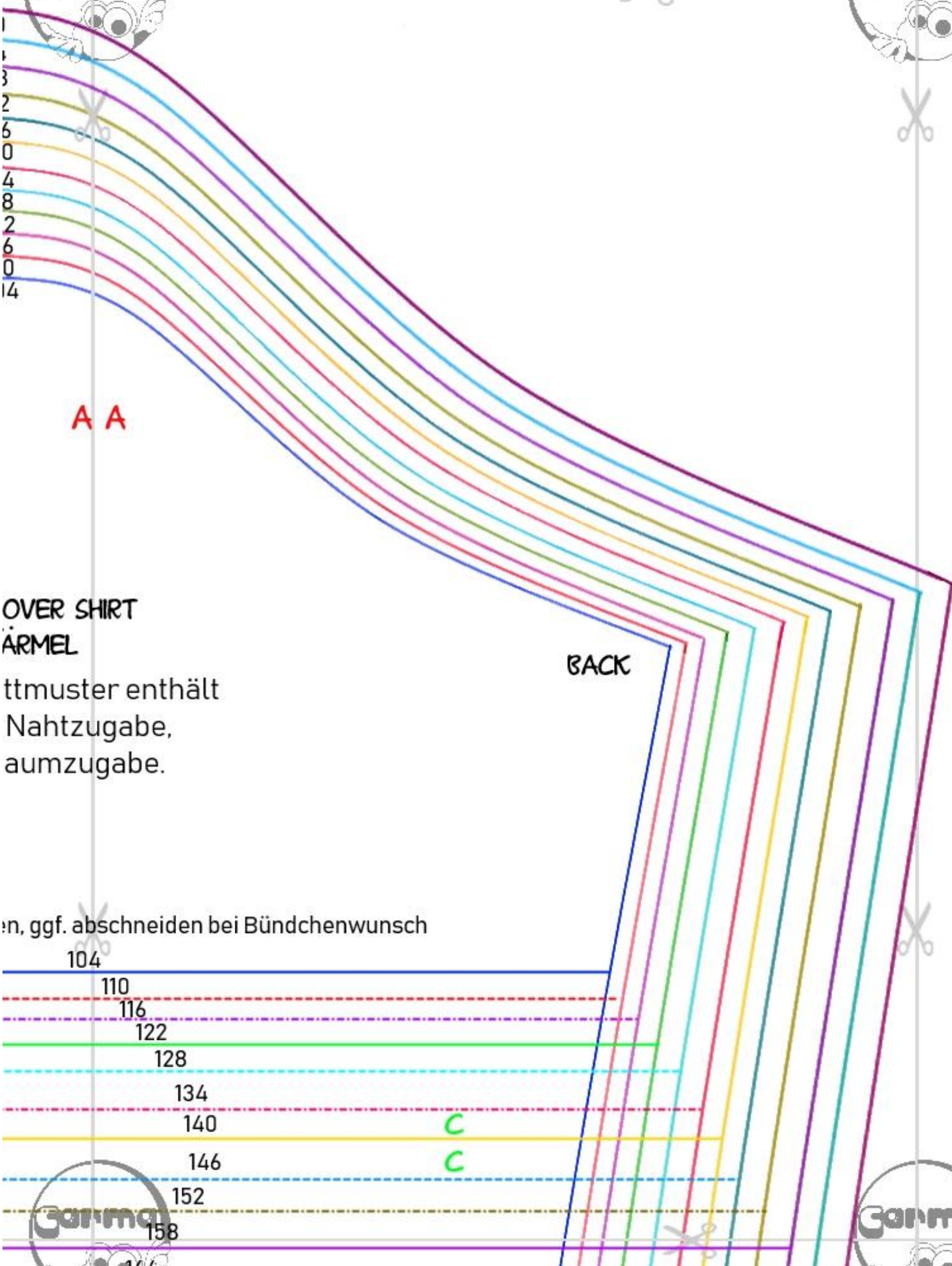
Vergiss die beiden Schulternähte nicht!



Zum Schluss kannst du die Nähte (gelbe Linien) wieder nachnähen.

Ob lange Ärmel, kurze oder gar keine ist nun wieder dir überlassen!





1
3
2
6
0
4
8
2
6
0
14

A A

OVER SHIRT
ÄRMEL

ttmuster enthält
Nahtzugabe,
aumzugabe.

BACK

en, ggf. abschneiden bei Bündchenwunsch

104

110

116

122

128

134

140

146

152

158

C

C

