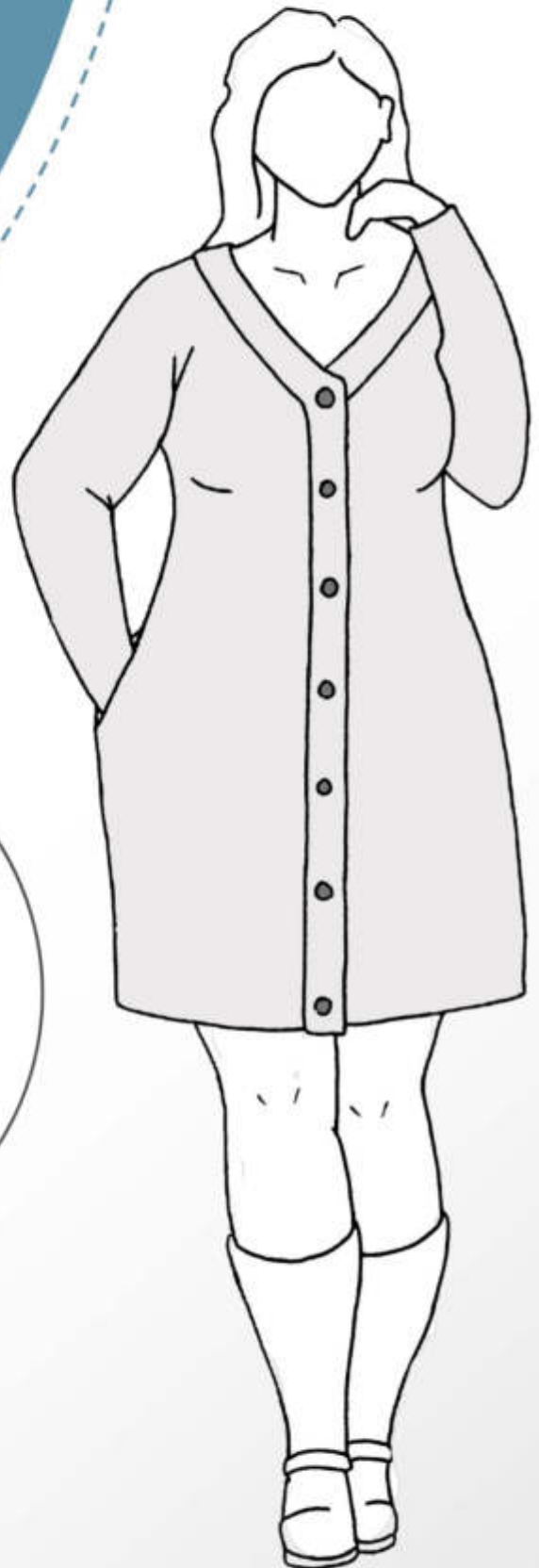


querida

34 - 56

erbsünde



schnittmuster



sewing pattern

Über **querida**

Querida ist ein variabler Schnitt, der als Pullover mit V-Ausschnitt, als Cardigan mit Knopfleiste oder als Kleid mit V-Ausschnitt oder Knopfleiste genäht werden kann. Er ist leicht tailliert und hat Brustabnäher, die seitlichen Eingriffstaschen können optional gewählt werden. Auf der Vorderseite des Schnittmusters sind zusätzliche Schnittlinien eingezeichnet, durch die Pullover oder Kleid mit ein oder zwei Einsätzen am Halsausschnitt optisch abgewandelt werden können. Das Schnittmuster enthält drei Längen (kurz, mittel und Kleidlänge), die Länge kann jedoch nach Wunsch individuell angepasst werden.

Größen

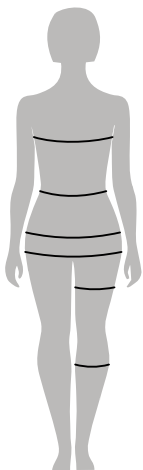
Das Schnittmuster umfasst die Größen 34 bis 56.

Die folgende Tabelle dient der Orientierung bei der Größenwahl. Möchtest du einen Oversized Pullover nähen, so wähle die nächst größere Größe.

Wie du den Schnitt anpassen kannst, wenn du zwischen mehreren Größen stehst, ist weiter unten beschrieben.

Größe	34	36	38	40	42	44
Brustumfang	bis 90cm	bis 94cm	bis 98cm	bis 102cm	bis 106cm	bis 110cm
Taille	bis 80cm	bis 86cm	bis 90cm	bis 94cm	bis 98cm	bis 102cm
Hüftumfang	bis 92cm	bis 96cm	bis 100cm	bis 104cm	bis 108cm	bis 112cm
Größe	46	48	50	52	54	56
Brustumfang	bis 116cm	bis 121cm	bis 126cm	bis 130cm	bis 135cm	bis 140cm
Taille	bis 106cm	bis 110cm	bis 114cm	bis 119cm	bis 123cm	bis 127cm
Hüftumfang	bis 116cm	bis 120cm	bis 134cm	bis 138cm	bis 142cm	bis 146cm

Maß nehmen



Brust

Taille

Hüfte

Gesäß

Oberschenkel

Wade

Den **Brustumfang** misst du direkt über der Brust, am besten trägst du dabei einen BH.

Den **Taillenumfang** misst du an der schmalsten Stelle oberhalb des Bauchnabels.

Den **Hüftumfang** misst du an der breitesten Stelle deiner Hüfte.

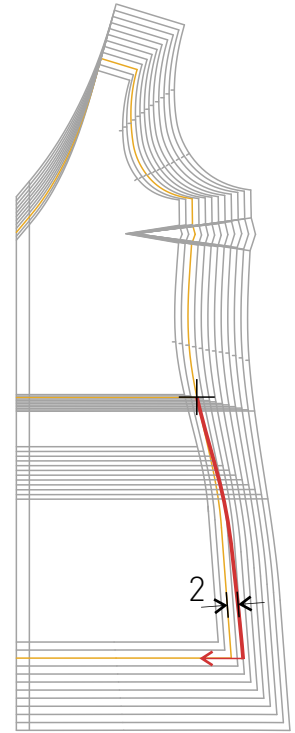
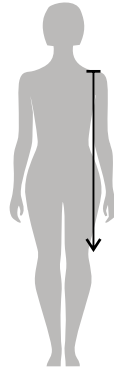
Den **Gesäßumfang** misst du an der breitesten Stelle über deinem Gesäß.

Den **Oberschenkelumfang** misst du an der breitesten Stelle deines Oberschenkels.

Den **Wadenumfang** misst du an der breitesten Stelle deiner Wade.

Länge anpassen

Das Schnittmuster enthält drei Längen:
Kurz, mittel und Kleidlänge.
Deine Wunschlänge kannst du ganz individuell bestimmen.
Bitte miss vor dem Zuschneiden des Stoffes die gewünschte Länge – ausgehend von deiner Schulter – ab.
Passe anschließend das Schnittmuster an.



Schnittmuster anpassen

Stehst du laut Maßtabelle zwischen mehreren Größen, so wähle zunächst die Größe, die deinem Brustumfang entspricht. z. B. Gr. 52. Brauchst du an der Taille oder Hüfte eine größere Größe, z. B. 54 oder 56, so passe den Schnitt an, indem du die Linie der Seitenkante des Schnittes – z. B. ausgehend von Gr. 52 auf Brusthöhe – in die nächste oder übernächste Größe übergehen lässt.
Schneide die Schnittmuster für Vorder- und Rückteil dann entsprechend zu.

Stoffempfehlung

Etwas dickere, zumindest leicht dehnbare Stoffe, wie (Winter)Sweat, Jacquard, French Terry, leichte Kochwolle, Strickstoff etc.
Für die seitlichen Eingriffstaschen eignet sich dünnerer Stoff, wie z.B. Jersey.

Stoffmenge

Bis Größe 44 einschließlich benötigst du die gewünschte Länge als Stofflänge plus 70cm für lange Ärmel. Ab Größe 46 benötigst du 2 x die gewünschte Länge als Stofflänge.

Benötigtes Material

- Stoff (s.o.)
- Schere, Maßband, Stecknadeln oder Klammern
- Knöpfe für die Variante mit Knopfleiste (Alternativ: Druckknöpfe)
- Klebeband zum Zusammenkleben des Schnittmusters
- Nähmaschine, Overlock/Coverlock (falls vorhanden), Bügeleisen

Wichtige Hinweise

- Vor dem Zuschneiden lies bitte zunächst die gesamte Anleitung!
- Der Schnitt enthält keine Naht- und Saumzugaben.
- Bitte miss die optimale Länge des Kleidungsstückes vor dem Zuschneiden ab.
- Verwende für die Nähte einen dehnbaren Stich deiner Nähmaschine oder die Overlock
- Zum korrekten Öffnen und Drucken des Schnittmusters verwende bitte Adobe Acrobat Reader.
- Bei der Druckeinstellung achte darauf, dass entweder 100% oder „ohne Seitenanpassung“ eingestellt sind.

Rechtliche Hinweise:

Alle Rechte an diesem ebook liegen bei Ilka Matthiessen.
Dieser Schnitt darf für private Zwecke und zur Anfertigung von bis zu 20 Exemplaren auch zum gewerblichen Verkauf verwendet werden.
Die Massenproduktion von nach diesem ebook gefertigten Kleidungsstücken sowie Weitergabe oder -verkauf, Tausch, Kopie, Abdruck oder Veröffentlichung (auch teilweise) dieses ebooks sind ausdrücklich untersagt.

Beim Verkauf der nach diesem ebook angefertigten Kleidungsstücke ist Folgendes anzugeben: **genäht nach dem ebook querida von erbsünde®**



Schneide die Linien für die Brustabnäher entsprechend deiner gewählten Größe aus dem Schnitt aus und übertrage sie mit einem Marker auf die linke Stoffseite beider Vorderteile.



Falte nun das Oberteil so, dass die Markierungen eines Brustabnehmers aufeinander treffen, es entsteht ein Keil. Stecke den Keil mit Stecknadeln entlang der Markierungslinie zusammen.



Anschließend steppst du ihn mit der Nähmaschine ab. Von vorne sieht es nun so aus.

schnittmuster **querida**
seite / page 1ä
erbsünde

