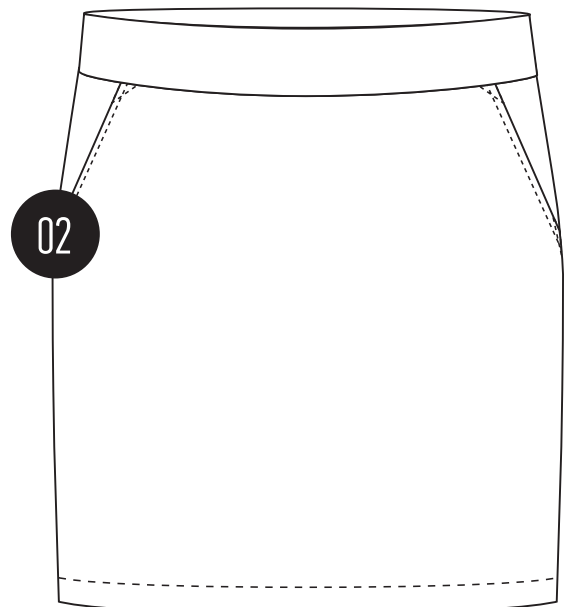


SABRINA

SOMMERSWEAT / JAQUARD / ROMANTIJSERSEY / GR.32-54

#080



01 KURZER ROCK MIT BUND & ÖSEN

02 KURZER ROCK MIT BUND

DATEN

DATENTABELLE KÖRPER



Bei dieser Maßtabelle handelt es sich um durchschnittliche Reinmaße in der Schnittkonstruktion.

Bitte unbedingt darunter weiterlesen und alles beachten !!!

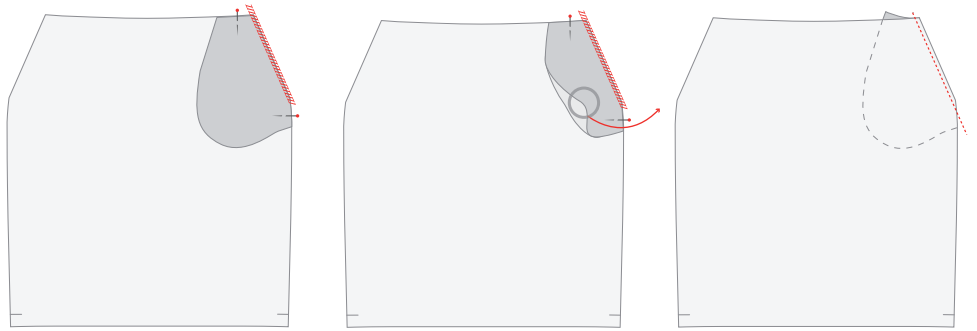
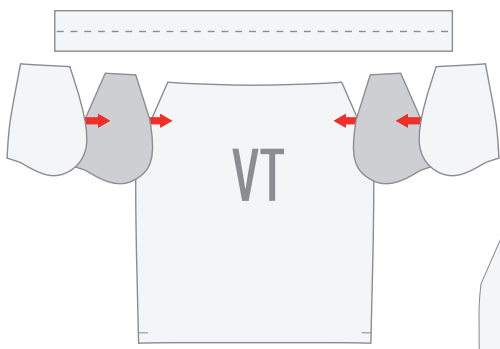
GR.	TAILLEN-UMFANG	BRUST-UMFANG	HÜFT-UMFANG/PO	OBERARM	OBER-SCHENKEL	WADE
32	63	79	88	25	54	33
34	66	82	91	26	55	33,8
36	69	85	94	27	57	34,4
38	72	88	97	28	58	35
40	76	92	101	29	60	35,8
42	80	96	105	30,5	62	36,6
44	84	100	109	32	64	37,4
46	90	106	114	34	66	38,6
48	96	112	120	36	68	39,8
50	102	118	125	38	70	41,0
52	108	124	131	40	72	42,2
54	114	130	136	42	75	43,4
56	120	136	139	44	77	44
58	126	141	144	45,5	78,5	45,2

Tabellenangaben sind in **cm**

STOFFVERBRAUCH

GRÖSSE	32	34	36	38	40	42	44	46	48	50	52	54
ROCK	0,45 x 1,4	0,75 x 1,4	0,75 x 1,4	0,75 x 1,4	0,9 x 1,4	0,9 x 1,4	0,9 x 1,4	0,9 x 1,4	1,0 x 1,4	1,0 x 1,4	1,0 x 1,4	1,25 x 1,4

Tabellenangaben sind in **m**

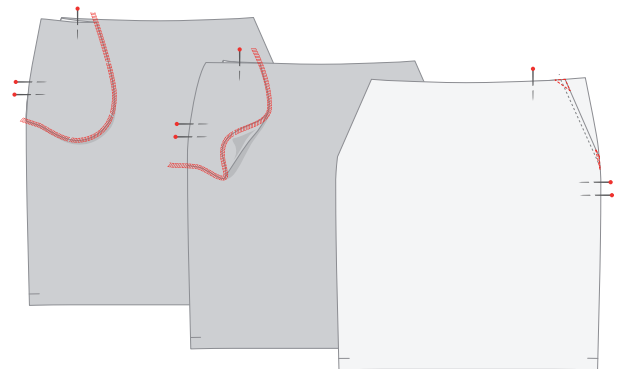
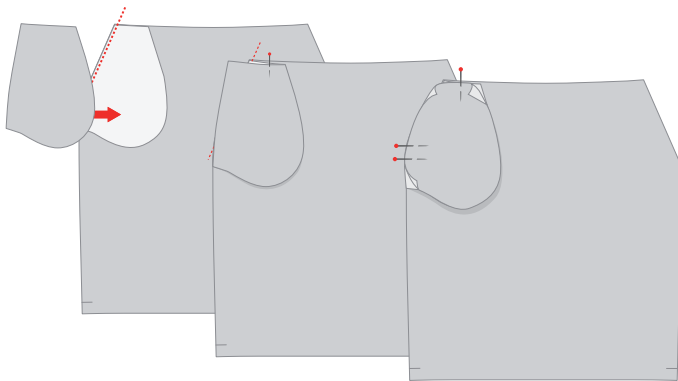


01 TASCHE ANNÄHEN

Lege dir das Vorderteil des Rocks und die Taschenteile bereit. Nimm die Schnittteile des vorderen Rockteils und die beiden Schnittteile der äußeren Taschenklappen. Lege die Taschenklappen rechts auf rechts

auf die für den Tascheneingriff vorgesehene Ausbuchtung am Schnitt und nähe beide Teile an der Geraden zusammen. Anschließend versäubern. Nun kannst du die vordere Taschenklappe nach außen klappen und

genau im Nahtschatten eine Naht setzen. Diese Naht sieht man dann nur innen, nicht von außen. Du kannst aber auch von außen eine Ziernaht setzen.

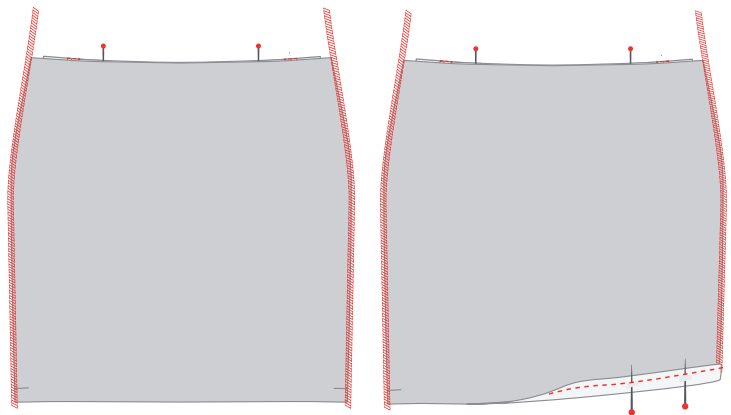
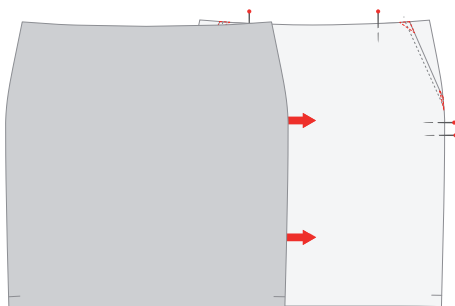


02 TASCHE NÄHEN

Setze den inneren Taschenbeutel rechts auf rechts auf den äußeren Taschenbeutel und nähe beide zusammen. **Vorsicht:** Achte darauf, die Tasche nicht am Vorderteil festzunähen. Hier kannst du den fertigen

Taschenbeutel mit versäuberten Kanten sehen. Ich empfehle dir, die Taschen mit Klammern/Nadeln am vorderen Rockteil noch zu fixieren. So kann dir später nichts verrutschen. Von außen kannst du dir auch

mit Geradstich kleine Dreiecke zum Fixieren der Taschen setzen. Dies ist nicht nur dekorativ, sondern verhindert später auch ein unschönes Aufklaffen der Eingriffstaschen.



03 SEITENNÄHTE SCHLIESSEN

Lege anschließend beide Rockteile rechts auf rechts aufeinander, fixiere und schließe erst die eine Seitennaht und dann die andere. Achtung! Das vordere Teil ist

schmäler als das hintere, das muss so sein. Versäubere die offenen Seitennähte und bügel drüber.

Anschließend klappe den Saum vom Rock nach innen und steppe ihn mit elastischem Geradstich, Zwillingnadel oder Zickzackstich ab.