

ÜBERBLICK

KÖRPERMAßE

SEITE 3

FERTIGMAßE

SEITE 4

MATERIAL

SEITE 4

SCHRITT 1: AUSDRUCKEN

SEITE 5

SCHRITT 2: ZUSCHNEIDEN

SEITE 6

SCHRITT 3: NÄHEN

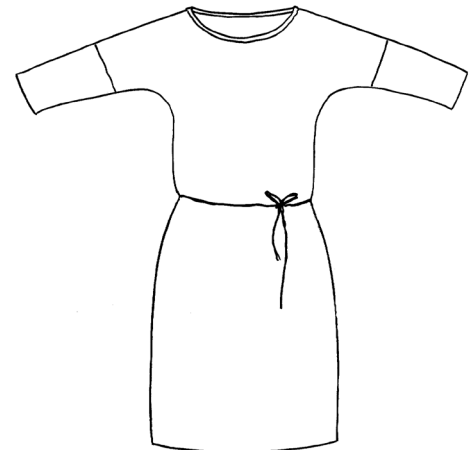
SEITE 7-10

WEB-TIPP

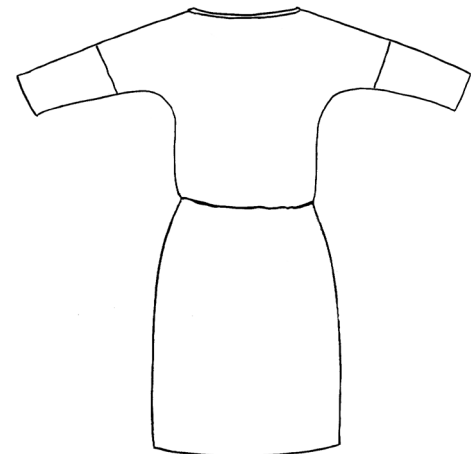
SEITE 11

SCHNITTMUSTERTEILE

SEITE 12-31



VORDERANSICHT



RÜCKENANSICHT

WIR SIND STUDIO SCHNITTREIF

Modern und Gradlinig, das ist STUDIO SCHNITTREIF!
Seit 2012 entwickeln wir gut durchdachte Schnittmuster und leicht verständliche Fotoanleitungen für Nähanfänger:innen und alle, die das Nähen schon lange lieben.

STUDIO SCHNITTREIF steht für schlichte, skandinavisch inspirierte Mode, die ohne großen Schnickschnack auskommt. Zeitgemäße, reduzierte Formen mit feinen Details.

Viel Spaß beim Entdecken unserer Schnittmuster!



Brid und Aya

FRAU ELLY - UNKOMPLIZIERTE SCHÖNHEIT

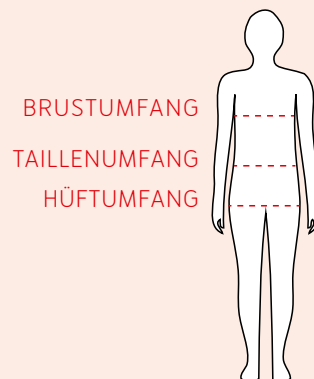


FRAU ELLY ist ein Kleid für alle Fälle. Es kommt ohne Schnick und Schnack aus und punktet dennoch mit seiner modernen Passform, überschrittenen Schultern, schmalen Fledermausärmeln und einem Taillengürtel, der dem lockeren Schnitt eine Mitte gibt. FRAU ELLY liebt Muster und macht sich genauso gut als kleines Schwarzes.

GRÖßEN - KÖRPERMAßE

BRUSTUMFANG:		HÜFTUMFANG:	
XS	74 CM	XS	81 CM
S	82 CM	S	89 CM
M	90 CM	M	96 CM
L	98 CM	L	103 CM
XL	107 CM	XL	111 CM
XXL	119CM	XXL	122 CM

DIE UMFÄNGE WERDEN JEWEILS AN DEN MARKIERTEN STELLEN WAAGERECHT UM DEN KÖRPER HERUM GEMESSEN.



Entscheidend für die Auswahl der passenden Größe sind bei diesem Modell Brust- und Hüftumfang. Die folgenden Werte sind die der Größenberechnung zugrunde liegenden Körpermaße, ausgehend von einer Körperhöhe von 164-172 cm für S-XXL.

GRÖßEN - FERTIGMAßE

ANGABEN IN CM	XS 146/152	S 34/36	M 38/40	L 42/44	XL 46/48	XXL 50/52
BRUSTUMFANG	80	88	96	104	116	128
HÜFTUMFANG	84	92	100	108	120	132
VORDERLÄNGE	93	101	103	104	105	106
SCHULTERBREITE/ ÄRMELLÄNGE 3/4	41	45	46	46,8	47,6	48,4
SCHULTERBREITE/ ÄRMELLÄNGE LANG	59,5	64	65	66	67	68

Die Tabelle enthält die Schnittmaße, also die Maße des fertigen Kleidungsstücks. So lässt sich einfach überprüfen, wie weit oder lang das Modell ausfällt. Die Saumlänge kann beliebig angepasst werden.



MATERIAL

Es eignen sich elastische, nicht zu dicke, weich fallende Stoffe wie Jersey, Romanit, Jaquard, dünnerer Strick oder Sommersweat. Da manche Materialien beim Waschen einlaufen, empfehlen wir, nur vorgewaschene Stoffe zu verarbeiten!

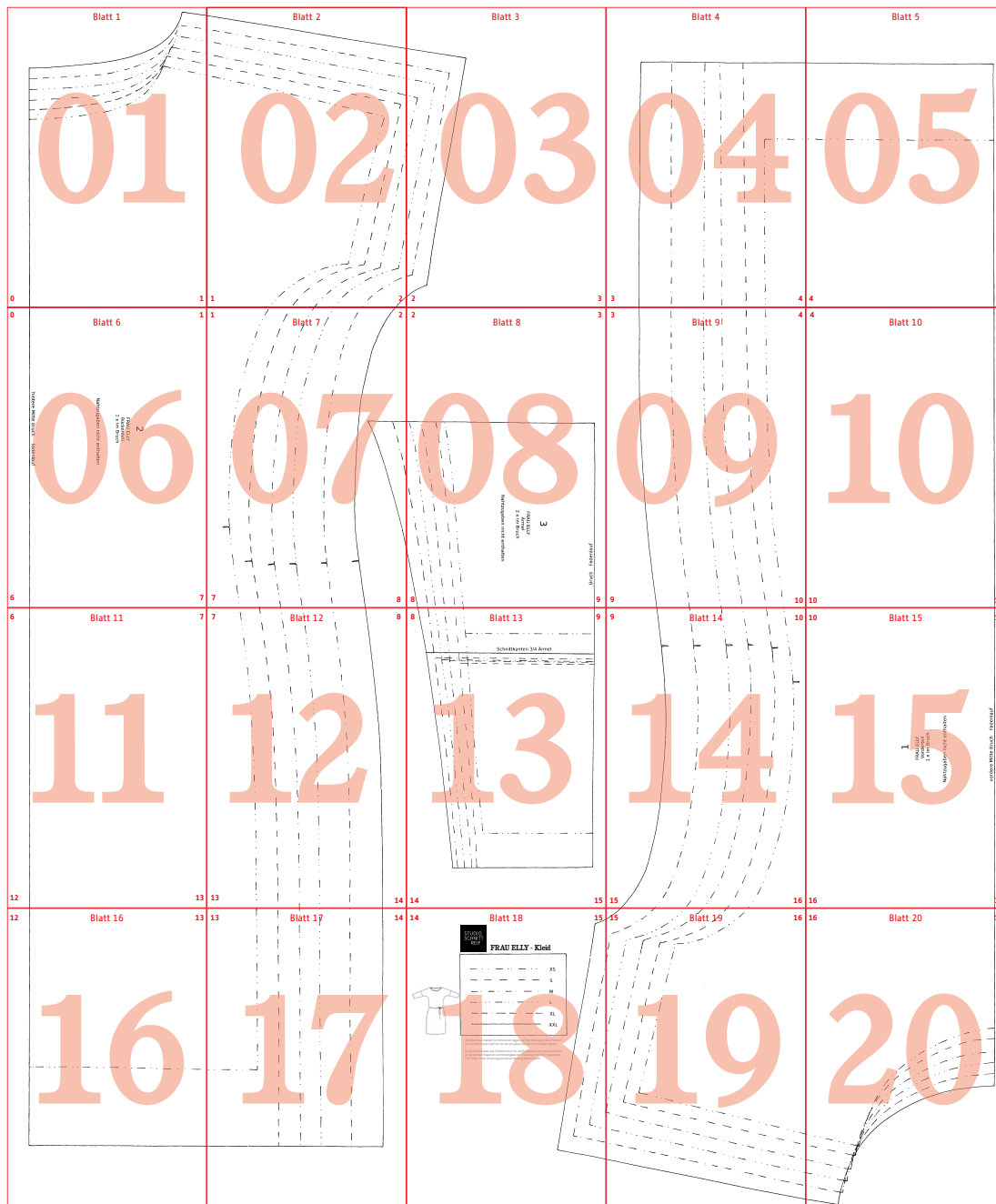
ANGABEN IN CM	XS 146/152	S 34/36	M 38/40	L 42/44	XL 46/48	XXL 50/52
STOFFBREITE 140	145	220	225	225	225	225
STOFFBREITE 160	145	155	155	155	225	225

Zusätzlich wird ein Lederbändchen oder ein dünne Kordel als Gürtel benötigt.

SCHRITT 1: AUSDRUCKEN UND KLEBEN

Damit die Schnittteile in der Originalgröße gedruckt werden, bitte unbedingt vor dem Ausdrucken die automatische Seitenanpassung in den Druckoptionen deaktivieren! Zum Überprüfen der Ausdrucksgröße: Das Kontrollkästchen auf Seite 1 ist 5 x 5 cm groß.

Die folgende Klebeskizze gibt einen Überblick über die Positionierung der Einzelblätter:



Das Schnittmuster ist auf 20 Einzelblätter verteilt. Die Blätter müssen ZUERST an den roten Rahmenlinien ausgeschnitten und zusammengeklebt werden. Die roten Zahlen in den Seitenecken markieren die zusammengehörigen Ecken. Anschließend wird die gewünschte Größe abgepaust, herausgeschnitten oder durchgeradelt.

Wir empfehlen vor dem Zuschnitt die gesamte Anleitung durchzulesen!



Lust auf mehr? Dann besuche **STUDIO SCHNITTREIF** im Web:

Du bist auf den Geschmack gekommen und möchtest all unsere Schnittmuster und Anleitungen kennenlernen? Du suchst Inspirationen oder wüsstest gerne, was andere aus unseren Schnittmustern machen? Du möchtest immer auf dem Laufenden bleiben und keine Neuigkeiten verpassen? Dann besuche uns im Web:

- HOME PAGE: WWW.STUDIOSCHNITTREIF.DE
- ONLINE-SHOP: WWW.STUDIOSCHNITTREIF.SHOP
- PINTEREST: WWW.PINTEREST.DE/STUDIOSCHNITTREIF/
- INSTAGRAM: WWW.INSTAGRAM.COM/STUDIOSCHNITTREIF/
- FACEBOOK: WWW.FACEBOOK.COM/STUDIOSCHNITTREIF/