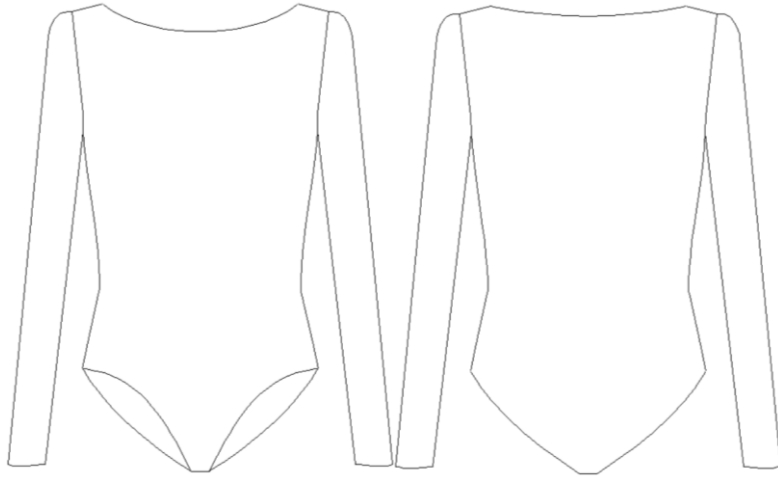




**BALOTTA**

Body



Body *BALLOTTA* ist ein ganz besonderes Stück.

Der weit auslaufende Halsausschnitt, die körpernahe Passform und das angeschnittene Schrittteil zaubern ein Oberteil, das sich perfekt an den Körper schmiegt. In wenigen, einfachen Schritten kreierst du ein einzigartiges Stück. Egal ob für unten drunter oder für oben drüber, du erhältst ein Schnittmuster mit vielen verschiedenen Einsatzmöglichkeiten.

**Materialliste**

130 cm (bei einer Stoffbreite von 140cm) elastische Spitze oder bi-elastische (= in Längs- & Querrichtung dehnbar) Jersey Ware

150cm elastisches Spitzenband oder Gummi

1 Stk. Nähseide

10cm Schrägband (2-3cm breit)

2-3 Stk. kleine Druckknöpfe



*B  
A  
L  
O  
T  
T  
A*

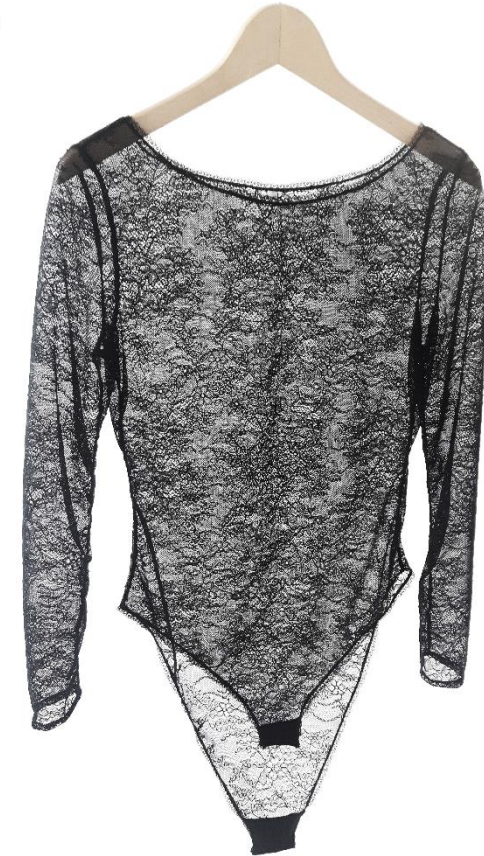


*Body*

34  
36  
38  
40  
42  
44



MAK·ESA



**BALLOTTA**

Body

SCHNITTMUSTER & TUTORIAL

Gr. 34 – 36 -38 – 40 – 42 – 44

## MAßNEHMEN



Alle 3 Maße werden waagrecht um den Körper gemessen.

### **Brustumfang BU**

Maßband führt über die Brustspitze

### **Taillenumfang TU**

Maßband führt um die schmalste Stelle des Oberkörpers.

### **Hüftumfang HU**

Maßband führt um die stärkste Stelle im Gesäßbereich

### **Oberarmumfang Obu**

Wähle die Konfektionsgröße nach deinem größten gemessenen Körpermaß (häufig der Hüftumfang oder manchmal auch der Brustumfang).

**Maßtabelle Körpermaße**

| In cm      | 34   | 36   | 38 | 40   | 42   | 44   |
|------------|------|------|----|------|------|------|
| <b>BU</b>  | 80   | 84   | 88 | 92   | 96   | 100  |
| <b>TU</b>  | 65   | 68   | 72 | 76   | 80   | 84   |
| <b>HU</b>  | 90   | 94   | 97 | 100  | 103  | 106  |
| <b>Obu</b> | 26,2 | 26,8 | 28 | 29,2 | 30,4 | 31,6 |

Das Schnittmuster wurde für eine Referenz-Körperhöhe von 168 cm entwickelt.

Hinweis: der Schnitt wurde prozentuell um einen Dehnbetrag verkleinert.

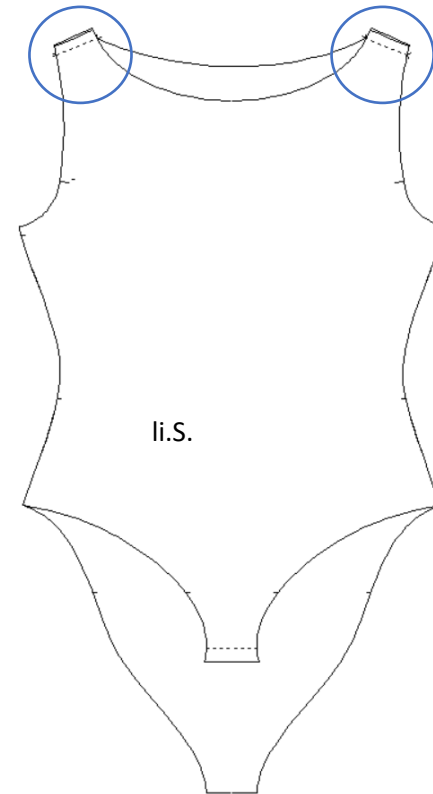
## NÄHEN:

Für das Nähen der elastischen Spitze kannst du entweder den zick-zack- Stich der Nähmaschine (Höhe 2,5, Breite 2,5) oder die Overlock mit 4 Fäden verwenden.

Wenn die Haushaltsmaschine verwendest bei 1cm nähen und danach Nahtzugabe auf 0,5cm zurückschneiden.

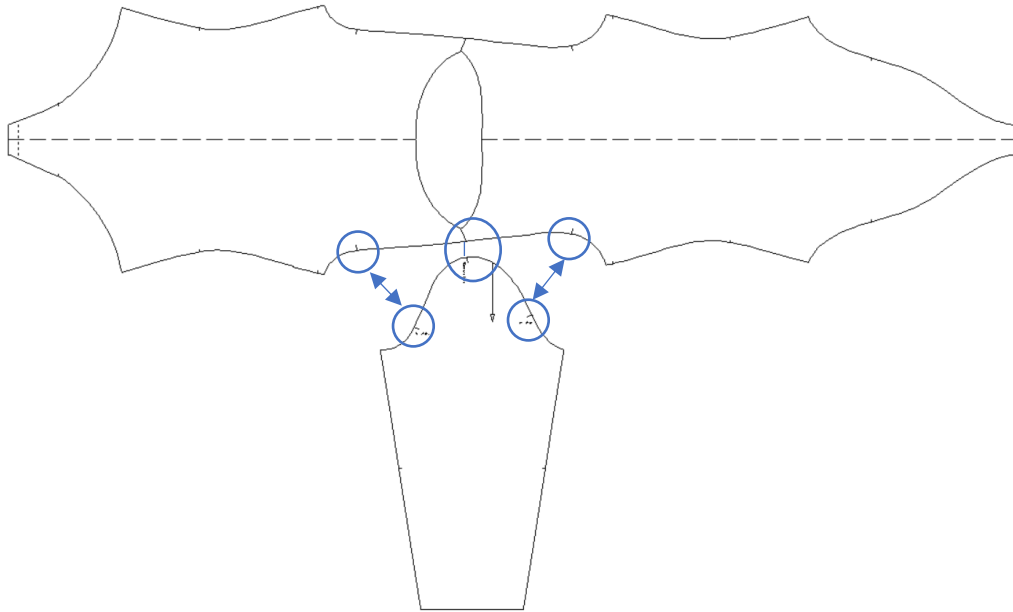
Wenn du die Overlock verwendest, während des Nähens 0,5cm wegschneiden.

1. Vorder- und Rückenteil mit den rechten Stoffseiten aufeinanderlegen und an den Schulternähten zusammennähen.



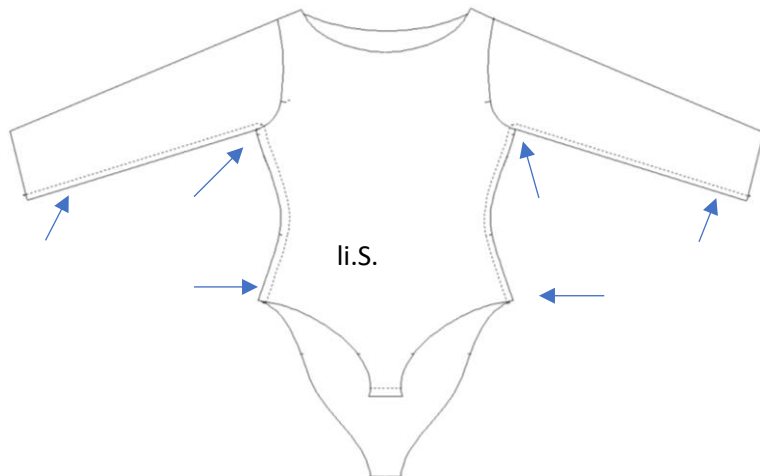
Nahtzugaben zum Rückenteil bügeln.

2. Den Ärmel mit der rechten Stoffseite auf die rechte Stoffseite des Bodys legen und von der Ärmelseite aus anstecken. Dabei auf die Querzeichen achten.



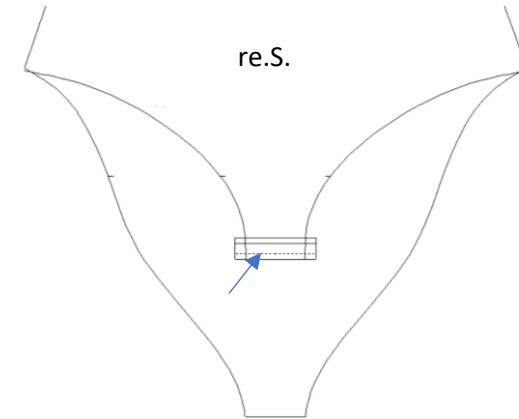
Ärmel annähen und Nahtzugaben zum Ärmel bügeln.

3. Ärmel- und Seitennähte nähen (Rechte Stoffseiten liegen innen).



Nahtzugaben zum Rückenteil bügeln.

4. Schrägstreifen aufklappen und mit der rechten Stoffseite auf die rechte Stoffseite des Bodys Schnittkante an Schnittkante anlegen und in dem Bug (Bruch)linie annähen.



Schrägstreifen nach unten und dann auf die linke Stoffseite bügeln.