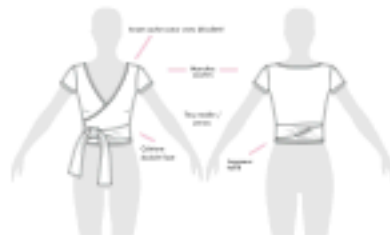


HAUT VIRGO

Top - Patron 0401
#virgopattern0401



Virgo est un haut confecté en jersey. Le haut d'origine des éléments de tissu élastique. C'est une pièce sans épaule, qui est à la fois très féminine et confortable. Le patron vous donne le choix entre deux types de manches, longues ou courtes. Le détail est volontairement glissant. La taille est facile à modifier de façon à avoir votre veste, parce qu'il n'y a pas de couture sur une jupe taille haute, ce n'est pas une robe sans manche.

Tailles : 04-44 / 80-100

MATÉRIEL

TISSUS CONSEILLÉS

Jersey ou maille de poids moyen ou lourd avec un pourcentage d'élasthanne (5%).

MÉTRAGE NÉCESSAIRE

Pour une taille de 1-60 cm :

1. Manches courtes :	CM
Taille 04-34	70
Taille 36	80
Taille 38-42	100
Taille 44	100

1. Manches longues :

CM	
Taille 04-34	100
Taille 36-40	100
Taille 42	110
Taille 44	100

AUTRES FOURNITURES

- 12 cm de tissu élastique pour renforcer l'ourlet de la jupe.
- Fil à coudre, aiguille à main.
- Optionnel : ruban.

COUTURE

MARGES DE COUTURE

Le patron inclut les marges de couture, il ne faut pas les supprimer. Les marges de couture sont de 1,2 cm pour les coutures de l'ourlet, et de 2 cm pour l'ourlet du bas et des manches.

MARQUAGE ET CRANS

Marquez les crans dans la marge de couture du patron. Utilisez-les au moment de la coupe.

POINTS

Utilisez le point stretch ou zig-zag pour les coutures et le point zig-zag ou de point pour les bords. Si vous avez une machine, vous pouvez l'utiliser pour assembler et régler les bords d'un même point. Le cas échéant, utilisez pour élargir les marges de couture ou de régler les marges de couture à 1 cm sur la machine. Réglez pour une aiguille stretch, car il y a une élasthanne de l'élasthanne.

IMPRESSION

Commencez par imprimer la page contenant le schéma de vérification et vérifiez les mesures avec une règle avant d'imprimer toutes les pages du patron.

Prenez soin de l'impression : en taille réelle (à 100%).

PS : pensez à télécharger et imprimer seulement le patron, ne créez ni liens ni en mode paysage (écran).

© 2021 L'ÉTOILE DÉCOUVRE ENFANTS

PLAN DE DÉCOUPE

Num	Nom	Pos	Quant
1	Devant	1/2 en miroir	1 pièce
2	Bas	1/2 en miroir	1 pièce
3	Manche courte	1/2 en miroir	1 pièce
4	Manche	1/2 en miroir	1 pièce
5	Accessoire long	1/2 en miroir	1 pièce
6	Accessoire court	1/2 en miroir	1 pièce
7	Accessoire long	1/2 en miroir	1 pièce
8	Accessoire court	1/2 en miroir	1 pièce



Placez le tissu comme apparaît sur le schéma ci-dessus, en haut contre le bord. Marquez à bien marquer dans le tissu le ou les 0,5 cm de tissu. Il faut les points de marquer au tissu.

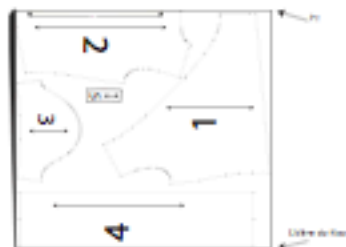


TABLEAU DES TAILLES (en cm)

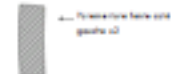
Tailles EU	04	36	38	40	42	44
Taille buste (cm)	100	108	108	116	124	124
Tour de poitrine	90	94	94	97	97	100
Tour de taille	77	77	77	77	77	81
Longueur de manche (Manche à longues)	39	39	40	40	41	41
Longueur de bas	42,5	41	41,5	42	42,5	43
Hauteur de poitrine	23	26	27	28	29	30



PREPARATION

Transférez le schéma, avec élastique sur le tissu le côté du tissu de la jupe et posez le schéma.

Reprenez le schéma sur l'écran des mesures de votre machine à coudre (marquez à sur le schéma des points à découper).



© 2021 L'ÉTOILE DÉCOUVRE ENFANTS

1

2

TUTORIEL

1/8. ASSEMBLER LES COUTURES D'ÉPAULES

- 1.1. Étaler les pièces sur le tissu, endroit contre endroit.
- 1.2. Épinglez les bords des épaules ensemble puis cousez, il possible avec une surpiqué, si non, avec un point zig-zag.
- 1.3. Répétez et recommencez la couture.



2/8. COUDRE LES MANCHES

- 2.1. Reprenez la manche droite et l'ourlet, assurez-vous qu'elle est bien alignée avec le tissu, et épinglez.
- 2.2. Cousez la manche.
- 2.3. Répétez.
- 2.4. Répétez l'opération avec la manche gauche.



3/8. PRÉPARER LA FENTE DU CÔTÉ GAUCHE

- 3.1. Surprenez les deux côtés extérieurs des deux pièces de parement (le côté contre votre machine).
- 3.2. Positionnez le parement avant sur le devant à gauche (il est au verso de la jupe), et le parement arrière sur le dos, à gauche également.
- 3.3. Cousez la parement aux pièces avant et dos sur un seul côté, avec une surpiqué et cousez avec une, comme sur le schéma.



4/8. ASSEMBLER LES CÔTÉS

- 4.1. Étaler contre endroit, alignez les bords des côtés et épinglez. Faites bien attention à bien aligner les points de tissu des coutures et ceux du tissu des bords. Cousez en alignant les bords des manches et épinglez.
- 4.2. Cousez les coutures, en prenant soin d'aligner la jupe au côté gauche (côté de la couture le côté commence le parement).
- 4.3. Répétez le tout, recommencez la couture.

ASTUCE : C'est plus facile de monter les manches si elles sont pliées. C'est à dire en coupant l'élastique au moment de l'impression, avant de coudre les côtés et le centre de l'ourlet d'un seul côté.

Il est possible aussi avec un point zig-zag stretch, alors vous pouvez coudre la manche élastique. Pour ce faire, assurez-vous de bien aligner les bords des manches, et de coudre les manches élastiques. Épinglez la manche gauche et l'ourlet de la jupe, en alignant avec le tissu, le point d'épingle et le point des coutures. Cousez les bords tout le long du bord frontal par l'ourlet de la manche. Répétez, marges de couture sans l'ourlet.

Cette alternative avec le tissu élastique peut être sur un tissu élastique lorsque l'ourlet est élastique, le résultat est plus simple.

© 2021 L'ÉTOILE DÉCOUVRE ENFANTS

5/8. FINIR LA FENTE CÔTÉ GAUCHE

- 5.1. Le parement est déjà monté sur le tissu, assurez-vous qu'il est bien aligné avec le tissu, et cousez le tout sur le tissu, comme sur le schéma. Servez-vous de la longueur de votre tissu pour coudre à 0,5 cm de bord et d'élastique de la jupe.
- 5.2. Répétez tout.
- 5.3. Sur l'élastique cousez en finissant un long rectangle tout autour de la jupe, comme sur le schéma. Servez-vous de la longueur de votre tissu pour coudre à 0,5 cm de bord et d'élastique de la jupe.
- 5.4. Répétez.



6/8. LA CINTURE

- 6.1. Placez le tissu de la ceinture sur le tissu, assurez-vous qu'il est bien aligné avec le tissu, et cousez le tout sur le tissu, comme sur le schéma. Servez-vous de la longueur de votre tissu pour coudre à 0,5 cm de bord et d'élastique de la jupe.
- 6.2. Cousez la ceinture (1/2 élastique) devant.
- 6.3. Répétez le tout dans la marge de couture et le côté (1/2 élastique), et recommencez la couture.
- 6.4. Répétez.



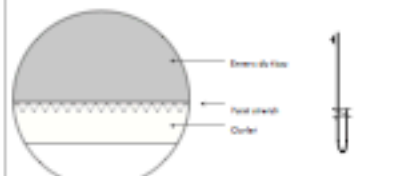
7/8. ATTACHER LES CEINTURES

- 7.1. Étaler une ceinture sur un tissu, assurez-vous qu'elle est bien alignée avec le tissu, et cousez le tout sur le tissu, comme sur le schéma.
- 7.2. Épinglez. Cousez.
- 7.3. Répétez, recommencez.



8/8. LES OURLETS

- 8.1. Utilisez le fer pour marquer l'ourlet autour de la jupe, en commençant à un cm de marge de couture.
- 8.2. Faites de même pour les marges de couture au verso de la jupe, en commençant à 1,2 cm de marge.
- 8.3. Cousez les ourlets avec un point stretch ou zig-zag, point stretch ou surpiqué stretch.
- 8.4. Les lignes de l'ourlet du bas et de la jupe, assurez-vous qu'elle est bien alignée avec le tissu, et cousez le tout sur le tissu, comme sur le schéma.



FIN

© 2021 L'ÉTOILE DÉCOUVRE ENFANTS

3

4