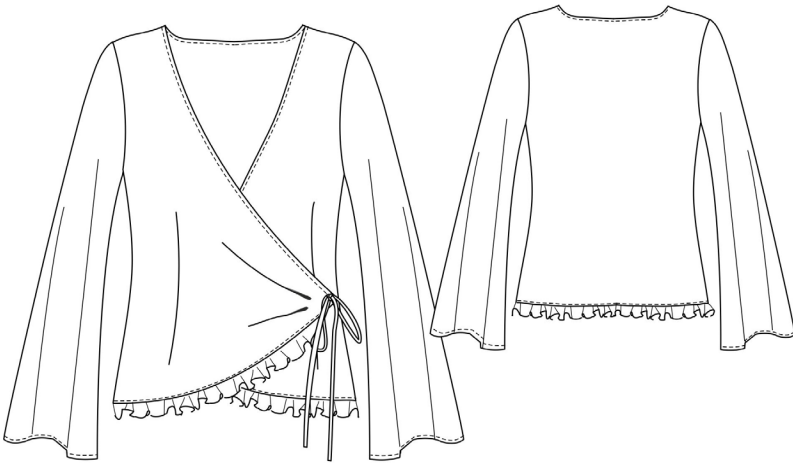




# Jacke Alice

Mehrgrößenschnitt Gr. 34–50  
Schwierigkeitsgrad: ★★ ★



## Jacke Alice

Wickeljacke mit Trompetenärmel aus Jersey oder Strick, beidseitig zu binden. Der Saum hat eine angesetzte Rüsche.

**Stoffvorschlag:** feiner Strick oder Jersey

### Stoffverbrauch bei einer Breite von 140cm:

Stoff Gr. 34-42 = 1,50 m

Stoff Gr. 44-50 = 1,60 m

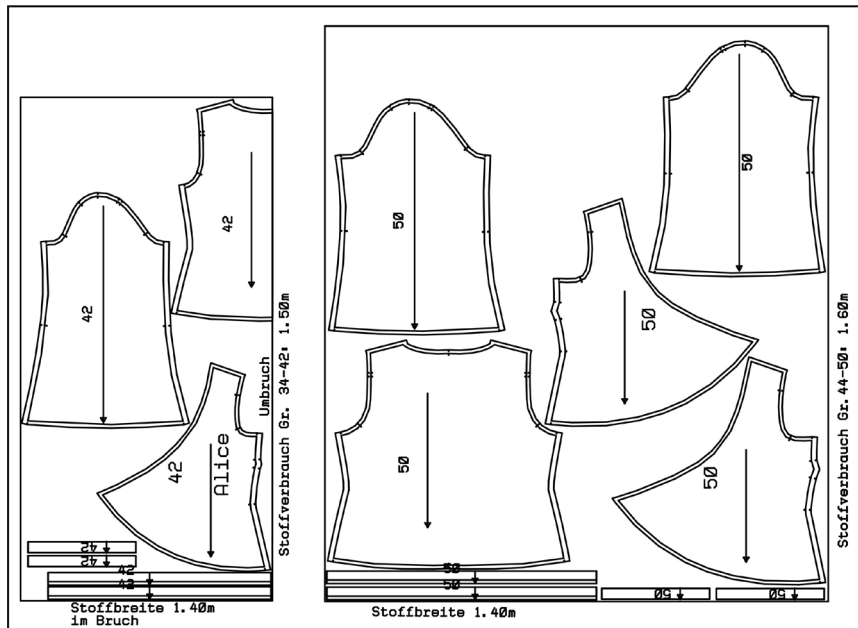
---

Viele weitere Schnittmuster für Damen, Herren und Kinder findest du unter [www.schnittmuster-berlin.de](http://www.schnittmuster-berlin.de)

Die Anleitung zum Ausdrucken und Zusammensetzen des Schnittes findest du auf der nächsten Seite.

# Jacke Alice

## Zuschnittplan, Stoffverbrauch & Nähanleitung



Nahtzugaben sind inklusive - 1cm breit oder laut Markierungsknipse

## Inhalt eures Ebooks

- Deckblatt Seite 1 + 2
- 21 Seiten Schnittmuster DIN A4
- 13 Seiten bebilderte Nähanleitung
- 1 Seite Designbeispiele
- 1 A0 Schnitt

## Drucken + Kleben

Den A4 Drucker bitte auf 100% , ohne Seitenanpassung und nicht skaliert, einstellen.  
Nach dem Ausdrucken der 37 Seiten für dein Ebook, kontrolliere bitte an Hand des 1cm x 1cm großen Kontrollkästchens auf Seite 3 ob dein Ausdruck im richtigen Maßstab gedruckt wurde.  
Klebe dann, wenn alles passt, die DIN A4 Seiten entsprechend ihrer Buchstaben an den vertikalen Linien und ihrer Zahlen an den horizontalen Linien, an den roten Pfeilen passgenau aneinander.

## Richtige Größe ermitteln und zuschneiden

In dem Schnitt befindet sich unsere Körpermaßtabelle, bitte messe dich nur mit Unterwäsche bekleidet einmal aus und bestimme an Hand der Maßtabelle deine Größe. Die Linien der Größen von 34-50 sind unterschiedlich schraffiert, schneide die Schnittteile entlang der richtigen Linie aus, die Nahtzugaben sind in allen Schnittteilen enthalten.

Wir wünschen dir viel Spaß beim Nähen!