

Kleid oder Shirt Lisboa oder Petite Lisboa für Körpergrößen über oder unter 162 cm



Inhaltsverzeichnis

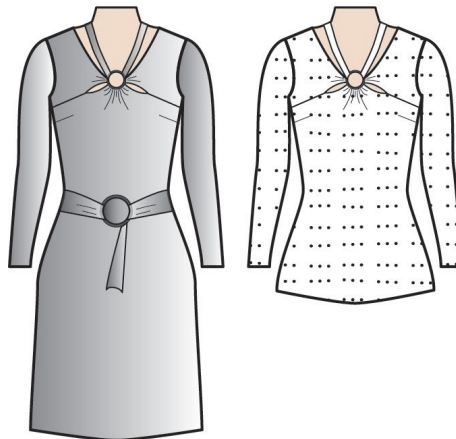
- Größentabelle [Seite 2](#)
- **Drucken: auch einzelne Größen!** [Seite 3-4](#)
- Stoffempfehlung und Materialbedarf [Seite 5](#)

Nähanleitung:

1. Zuschneiden [Seite 6](#)
2. Markieren [Seite 7](#)
3. Brustabnäher [Seite 7](#)
4. Ring [Seite 7-8](#)
5. Schlitz und Teilungsnaht [Seite 9-11](#)
6. Schulter- und Seitennähte [Seite 11-13](#)
7. Ärmel [Seite 14](#)
8. Ausschnitt [Seite 14-15](#)
9. Säumen [Seite 15](#)
10. Gürtel [Seite 15-16](#)
11. Varianten und Designbeispiele [Seite 16-17](#)

- Rechtliche Hinweise [Seite 18](#)

für Körpergrößen über oder unter 162 cm



Lisboa ist ein tailliertes Kleid oder Shirt und kann mit oder ohne Bänder am Dekolleté genäht werden. Das Vorderteil hat Teilungsnähte mit kleinen Schlitzchen in verschiedenen Längen. Die Bänder können gerade oder über Kreuz gelegt und über einen Ring zum Nacken geführt werden. Weitere Gestaltungsmöglichkeiten sind in der Nähanleitung erklärt. Wird der Beleg aus einem andersfarbigen Stoff vernäht, ergibt sich ein schöner Kontrast der Bänderrückseite zum Shirt oder Kleid. Optional gibt es einen breiten Hüftgürtel dazu. Das Kleid ist ca 90 cm lang und endet oberhalb der Knie, die Shirlänge ist eingezeichnet. Verlängert wird es zum schicken Midi- oder Maxikleid. Die Ärmel sind lang oder 7/8. Das Schnittmuster gibt es in (einzeln anwählbaren) Größen 34-52 und als Petite Modell für die kleinere Frau (162 cm und darunter) in den Größen 34-48!

Stoffempfehlung

Der Schnitt ist für elastische Ware konzipiert. Wichtig ist, dass dein Stoff schön weich fällt, damit er gut durch den Ring passt und so der Ausschnitt mit der Raffung gut zur Geltung kommt. Viskosejersey, Modal oder Jersey-Mischgewebe mit Muster, Streifen oder unifarben eignet sich dafür sehr gut.

Material

Der **Stoffverbrauch** ist für eine Breite von 140 cm berechnet. Bei der Größe 52 lieber einen 145 cm breiten Stoff wählen, oder zur Sicherheit 10 cm mehr Stoff einberechnen!

Oberteillänge Mit Gürtel und lange Ärmel	Gr. 34-46	Gr. 48-52	Petite Gr. 34-48
Shirt in Hüftlänge	2,1 m	2,1 m	2,05 m
Minikleid	2,35 m	2,35 m	2,30 m
Midikleid (Kleid über Knie)	2,50 m	2,50 m	2,40 m
Maxikleid	2,85 m	2,85 m	2,80 m
OHNE GÜRTEL	Der Stoffverbrauch verringert sich um 20 cm		
7/8 Ärmel	Der Stoffverbrauch verringert sich um 10 cm		
Belege aus anderem Stoff	Der Stoffverbrauch verringert sich um 30 cm		
Vlieseline Nahtband	50 cm, optional am vorderen Ausschnitt		
Metallring (Alternative: ein Bändchen mit Schleife am Ausschnitt)	Innendurchmesser 3-3,5 cm Außendurchmesser 4-4,3 cm Gürtel: 2 Ringe mit Durchmesser um 5-7 cm		
Garn	in passender oder in Kontrastfarbe		



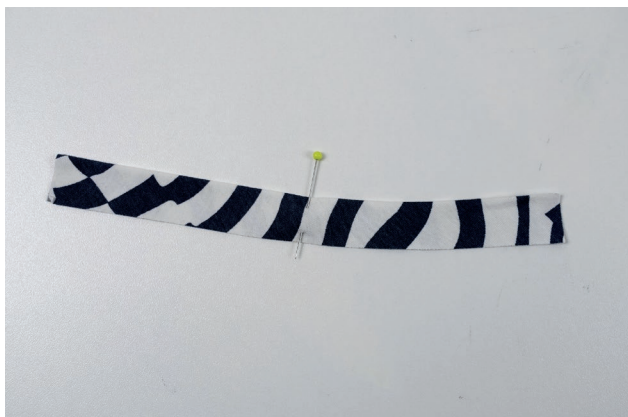
Steppe nun die Teilungsnaht: beginne an der Seitennaht, steppe bis zur Schlitzmarkierung und fortlaufend so weit es geht zum Ring hin.



Drehe dein Kleidungsstück auf rechts um. So sehen nun Schlitz, Band und Ring aus!

Die Bänderlänge wird erst angepasst, wenn die Schulter- und Seitennähte geschlossen sind!

6. Schulter- und Seitennähte



Falte dein Bündchen der Länge nach, rechte Seite außen und bügle es. Markiere die Bündchenmitte und am Rückenteil auch die hintere Mitte am Ausschnitt.



Stecke dein Bündchen rechts auf rechts an den hinteren Halsausschnitt, der Stoffbruch vom Bündchen schaut zum Rückenteil, die offenen Kanten zum Ausschnitt.

Steppe unter gleichmäßiger Dehnung. Bügle das angenähte Bündchen mit Nahtzugabe zunächst nach oben.