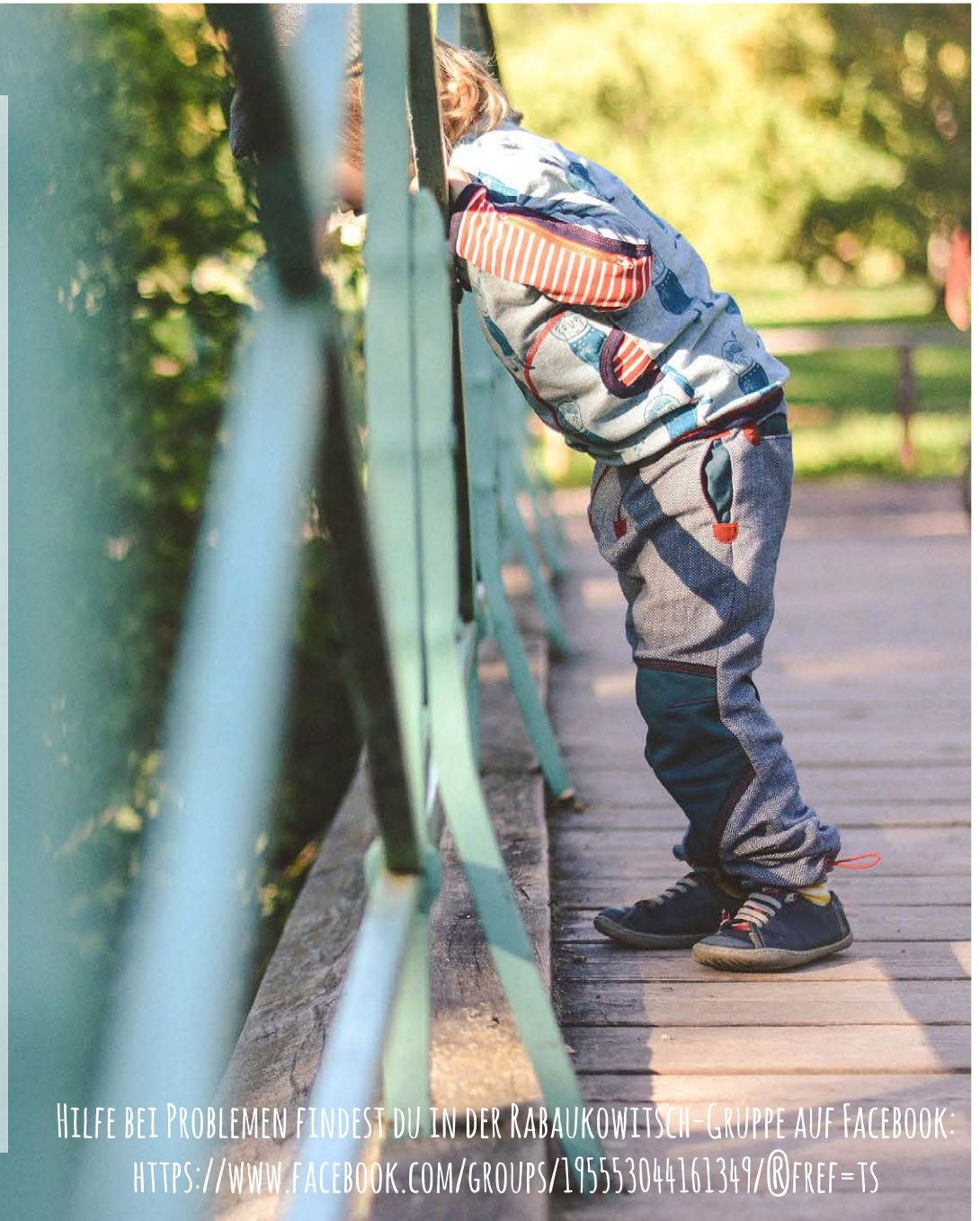


INHALTSVERZEICHNIS

Einkaufszettel	4
Lageplan	5
Größenwahl und Anpassungen	6
Was geht!?	8
Pfiffiges!	10
Versionen und Zuschnitt	12
Die Knieverstärkungen (einfach oder verlängert)	13
Die Knieabnäher	14
Wadenverstärkung	15
Poverstärkung	17
Potaschen	18
Exkurs: „falsche“ Paspel aus Taschenfutter	19
Einfache Paspelzugtaschen	20
Viereck-Eingriffstaschen	22
Seitliche Paspeltaschen	23
1) einfache Paspeltaschen	24
2) Doppelte Paspeltaschen	26
3) Seitliche Vierecktaschen	28
Gürtelschlaufen	30
Einfacher Bund mit (Knopfloch-)Gummi	31
Na endlich, die Reißverschlüsse!	34
Unterer Beinabschluss	39
(Mitwachs-)Bündchen	40
1000 Pfiffiküsse gehen an...	42
Designbeispiele	43



HILFE BEI PROBLEMEN FINDEST DU IN DER RABAUKOWITSCH-GRUPPE AUF FACEBOOK:
[HTTPS://WWW.FACEBOOK.COM/GROUPS/195553044161349/?fref=ts](https://www.facebook.com/groups/195553044161349/?fref=ts)

EINKAUFSZETTEL

WIE VIEL?

- Als Außenstoffe eignen sich griffige Webwaren wie Cord, Canvas, Jeans, Twill, Flanell, festes Leinen uvm. Für die zu verstärkenden Bereiche eignen sich die eben genannten Stoffe, sowie robustere Baumwollstoffe, Cordura (bis Den 500), gewachste Baumwolle/ Dry Oilskin oder andere Outdoorstoffe (z.B. Eta Proof).
Achte gerade in den kleinen Größen darauf, dass die Stoffe nicht zu steif und schwer sind.
- leichter, nicht elastischer Futterstoff für Belege und Taschenfutter (Baumwolle, Popeline, Babycord...)
- etwas Vlieseline (z.B. H200) zur Verstärkung der Reißverschlusskanten und Paspeltaschen
- je nach Größe und Einsatz 1,60 m - 2,60 m (Reflektor-)Paspelband oder Schrägband (Schrägband eignet sich vor allem bei festeren Verstärkungen, bei denen die Kante nicht eingeschlagen werden kann)
- (Knopfloch-)Gummiband 2,5 cm (bis Gr. 104), bzw. 3,5 cm (ab Gr. 110) breit für den oberen Saum

optional

- 1 Anorak Druckknopf, etwas Klettverschluss oder einen echten Knopf
- 2 nicht teilbare Reißverschlüsse (Länge siehe Tabelle)

Wenn du **ohne RV** nähst, schneide das **Gummi bitte 6 cm länger zu!**

GRÖßE	74	80	86	92	98	104	110	116	122	128	134	140	146
RV-Länge (cm)	9	9,5	10	10,5	11	11,5	12	12,5	13	13,5	14	14,5	15
Gummilänge oberer Bund (cm)	37,5	38,5	40	41	42	43,5	44,5	47,5	50	52,5	55	57,5	60,5

- elastische Gummikordel in Saumlänge + 2 Ösen und 2 Doppellochstopper
oder: Bündchenstoff
oder: Gummiband 2 cm breit für die Saumabschlüsse je nach Größe ca. 18-18-19-20-21-21,5-22,5-23,5-24,5-25-26-27-28 cm (Gummilänge kann je nach Gummiqualität variieren)
- (Kunst-)Lederreste, waschbares Papier o. Ä. für kleine Applikationen an Reißverschlüssen und Taschen

AUßENSTOFF (IN CM LxB)

74: 50 x 80 , 80: 54 x 83, 86: 59 x 86, 92: 63 x 89, 98: 67 x 92, 104: 71 x 95, 110: 75 x 100
116: 78 x 106, 122: 81 x 112, 128: 84 x 120, 134: 87 x 127, 140: 91 x 133, 146: 95 x 140

FUTTERSTOFF:

30 cm

OPTIONAL BÜNDCHENSTOFF:

30 cm

OUTDOORSTOFF FÜR AUFGESETZTE VERSTÄRKUNG(!):

JE NACH GRÖßE:

40 cm (Gr. 74) - 80 cm (Gr. 146)

Webware wird mit dem Geradstich der einfachen Nähmaschine genäht und anschließend versäubert (Zick-Zack oder Overlock). Dies steht nicht bei jedem Nähschritt dabei. Nur so hast du haltbare Nähte und lange Freude an der Hose!

ABKÜRZUNGEN IN SCHNITT UND ANLEITUNG:

NZ Nahtzugabe
FDL Fadenlauf
SB Stoffbruch
RV Reißverschluss
ggf. gegengleich

REIßVERSCHLUSS UND GUMMI-LÄNGEN

(Gummilänge kann je nach Gummiqualität variieren)

BITTE GEHE DIE ANLEITUNG SCHRITT FÜR SCHRITT DURCH UND FOLGE DEN VERWEISEN. ÜBERSPRINGE EINFACH DIE FÜR DEINE VERSION NICHT RELEVANTEN SEITEN!



GRÖßENWAHL UND ANPASSUNGEN

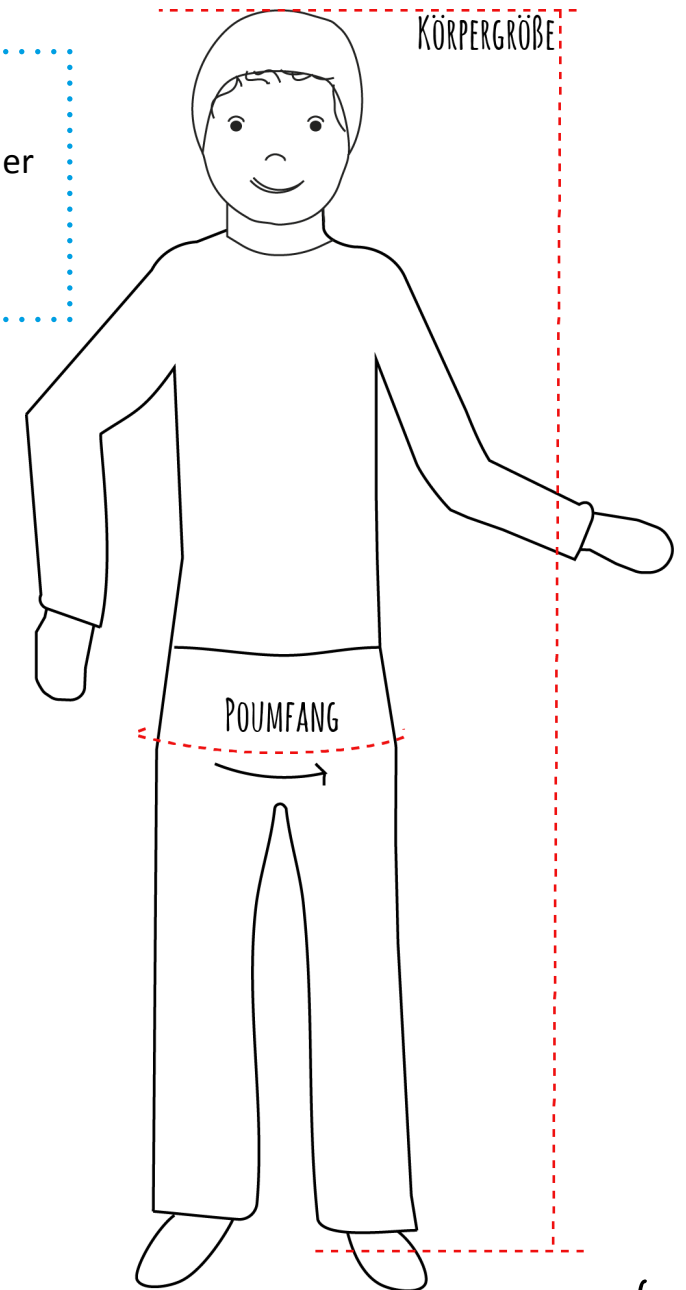
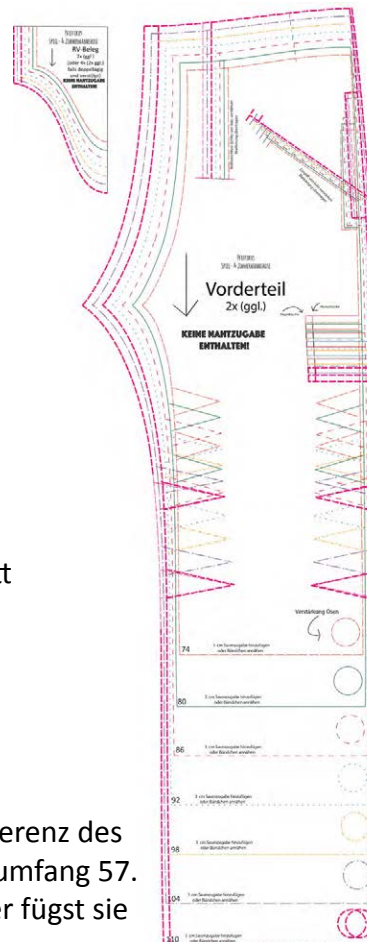
- Bei sehr schmalen oder kräftigen Kindern kann die Weite angepasst werden (mehr als 2 Größen Differenz zur Hauptgröße reichen i.d.R.). Wähle die Länge bitte anhand der Körpergröße. In der Weite kann entsprechend der Tabelle 1 - 2 Nummern größer oder kleiner genäht werden.
- Die Grundgröße wird bei allen Teilen der Körpergröße nach gewählt. Die Weite wird auf die entsprechende Größe erweitert oder verkleinert.

Größe	Körpergröße	Poumfang
74	-74	-49,5
80	-80	-52
86	-86	-53
92	-92	-55
98	-98	-57
104	-104	-59
110	-110	-61
116	-116	-63
122	-122	-66
128	-128	-69
134	-134	-72
140	-140	-75
146	-146	-78,5

BEISPIEL:

Das Kind ist 103 cm groß, benötigt in der **Länge** also die **104**. Da das Kind einen Poumfang von 55 cm hat (mehr als 2 Größen Differenz zur Hauptgröße), entscheidest du dich für die **92 in der Weite**.

In der Weite werden alle Linien in 92 (RV-Position, Länge Paspelgriffaschen) gewählt, die Länge überall in 104 (RV-Länge, Taschen- und Abnäherpositionen). Die Poverstärkung wird komplett in der Weitengröße, also hier 92, genäht. Die anderen Verstärkungen werden in der Weite angepasst.

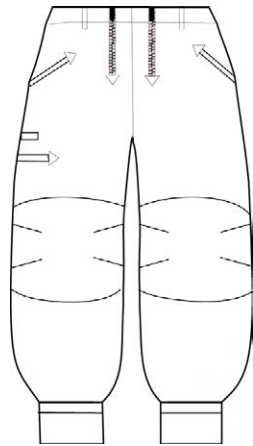


DIE GRÖßEN SIND AUF VERSCHIEDENEN BÖGEN. WAS NUN?

Die Größenwahl erfolgt nach Körpergröße. In der Weite nimmst du die Differenz des gemessenen Poumfangs zum Tabellenwert geteilt durch 4 (z.B. Gr. 116, Poumfang 57. $63 - 57 = 6$, $6/4 = 1,5$). Das Ergebnis (1,5 cm) ziehst du an den Seiten ab oder fügst sie hinzu.

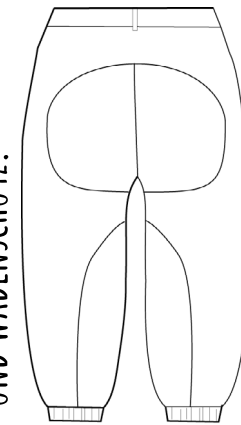
WAS GEHT!?

KNIEVERSTÄRKUNGEN KNIEBEDECKEND ODER MIT VERLÄNGERUNG



OPTIONALE POVERSTÄRKUNG

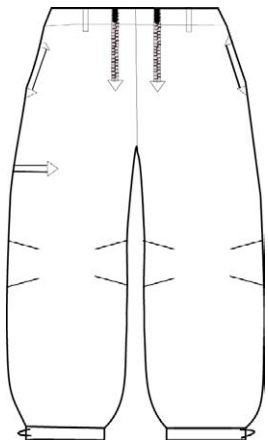
UND WADENSCHUTZ!



DU KANNST ENTWEDER DIE POVERSTÄRKUNG NÄHEN ODER POTASCHEN!

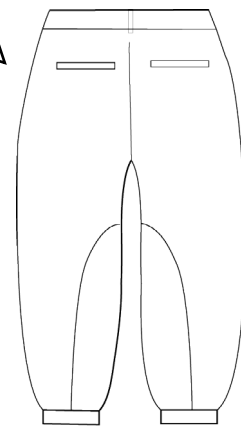
REIBVERSCHLÜSSE OPTIONAL

KNIEABNÄHER OHNE VERSTÄRKUNG

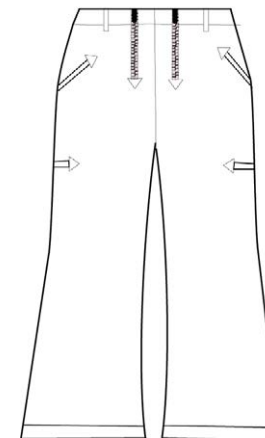


BEINABSCHLUSS: MIT WACHSBÜNDCHEN ODER EINFACHER SAUM MIT ODER OHNE EINGENÄHTES GUMMI ODER ELASTISCHE KORDEL UND KORDELSTOPPER

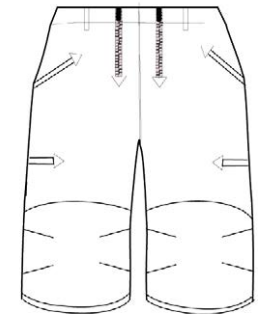
EINFACHE ODER DOPPELTE PASPELTASCHEN ODER „VIERECKTASCHEN“



SCHLAGHOSE



KURZE HOSE





POVERSTÄRKUNG, EINFACHE KNEIVERSTÄRKUNG UND VIERECKTASCHEN



OHNE VERSTÄRKUNGEN,
EINFACHE PASPELEINGRIFFTASCHEN,
SEITLICHE VIERECKTASCHEN
EINFACHER SAUM



DOPPELTE PASPELTASCHEN,
KEINE VERSTÄRKUNGEN,
SAUM MIT GUMMI

VERLÄNGERTE KNEIE-
UND WADENVERSTÄRKUNG,
EINFACHER SAUM



LILA
LIEBE