



Inhalt:

- 1 Material
- 2 Maßstabellen
- 3 Zuschneideplan + Notizen
- 4-7 Nähanleitung
- 8 I did it Ohlala
- 9 Kontakt + Kollektion



MATERIAL

Hier gibt es sehr viele Materialmöglichkeiten. Achte darauf, dass der Stoff nicht dehnbar ist, locker fällt und nicht dick/fest ist. Schön ist z.B. Viskose, locker fallende Baumwolle, Modal, Chiffon, Leinen.

Stoffvorschläge auf: www.clairemassieu.com

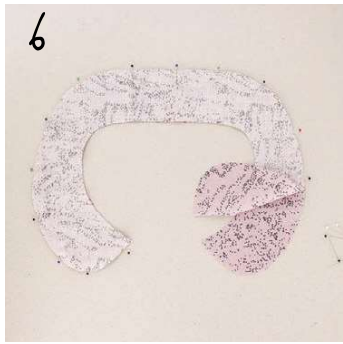
STOFFVERBRAUCH

Gr. 32 - 38 // 130 cm Stoff (bei 140 cm Stoffbreite)

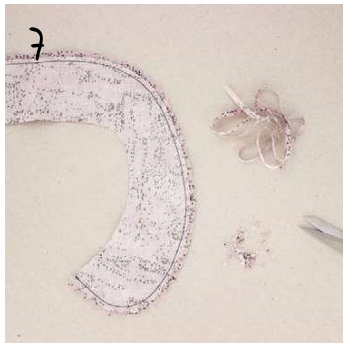
Gr. 40 - 48 // 190 cm Stoff (bei 140 cm Stoffbreite)

VORBEREITUNG

Schneide entsprechend alle Schnittteile in deiner Größe aus. Welche Größe dir am besten passt entnimmst du der Maßstabelle. Wie die Schnittteile am sparsamsten auf dem Stoff arrangiert werden, entnimmst du dem Zuschneideplan. Achte darauf, alle Markierungen übernommen zu haben. Nähe standardmäßig mit Geradstich (Stichlänge 2.5) und 1cm Nahtzugabe - Ausnahmen werden im Text erwähnt.



6. Lege das untere und obere Kragenschnittteil rechts auf rechts und fixiere beide Lagen an der äußeren Rundung akkurat mit Stecknadeln. Dann steppst du an dieser Rundung die Lagen fest. Nähe hier lieber langsamer und falls du noch nicht sehr geübt bist im Nähen, stoppst du, hebst den Nähfuß an und drehst den Kragen Ministück für Ministück.



7. Die Nahtzugabe vom Oberkragen kürzt du um 0,5 cm mit einer sehr scharfen Stoffschere. Zusätzlich schneidest du im Abstand von ca. 1 cm kleine »Ecken« aus der Nahtzugabe heraus. Dadurch kann sich der Stoff schön der Rundung anpassen.



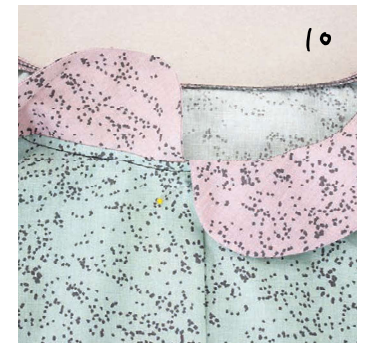
8. Wende den Kragen und bügle entlang der Kragen-Außenkante. Optimal wäre es, wenn an der Kante keine Kragenseite über die Naht ragt. Manchmal ist es schwierig, das zu verhindern und wenn es nicht anders geht, dann bügelst du so, dass die obere Seite des Kragens über die Naht ragt und somit die untere Kragenseite nicht zum Vorschein kommt. Sonst würde der untere Kragen hervorspitzen, was nicht unbedingt schön ist.



WENN DEIN STOFF SEHR DÜNN IST, KANNST DU ZUSÄTZLICH AUCH DAS UNTERE KRAGENSCHNITTTEIL (LINKE SEITE) MIT BÜGELVLIES BEKLEBEN.
WENN DEIN STOFF SEHR DICK IST, EMPFEHLEN WIR DIR FÜR DEN UNTEREN KRAGEN EINEN DÜNNEREN STOFF ZU VERWENDEN.



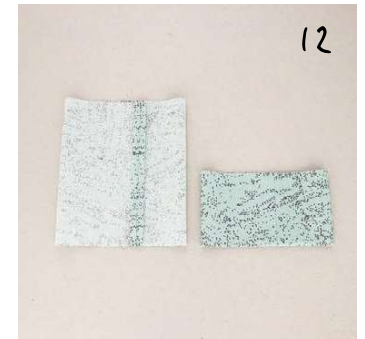
9. Nun befestigen wir den Kragen an der Bluse. Dazu legst du den Kragen mit der Unterseite an den Ausschnitt und zwar auf der rechten Seite der Bluse. Beachte dabei die Markierungen, damit der Kragen richtig positioniert ist. Die Kragenenenden treffen sich an der vorderen Mitte – mittig über der Falte. Stecke die beiden Teile fest und nähe sie zusammen. Im Anschluss versäuberst du die Kante.



10. Damit die Versäuberungsnaht innen bleibt, fixieren wir die die Halsloch-Nahtzugabe an der Bluse. Bügle sie nach innen und wenn nötig, steckst du sie erst fest – das ist Geschmackssache. Manch einer findet es ohne Abstecken leichter und hat ein gutes Fingergefühl. Für den anderen ist es leichter, die Nahtzugabe an der Bluse festzustecken (Achtung: Kragen hochklappen!). Probiere es einfach aus! Dann steppst von außen mit 0,5 cm Abstand zur Kragennaht die Nahtzugabe an der Bluse fest - rundherum um das Halsloch. Wenn du den Kragen nun wieder herunterklappst, ist diese Steppnaht nicht mehr sichtbar.

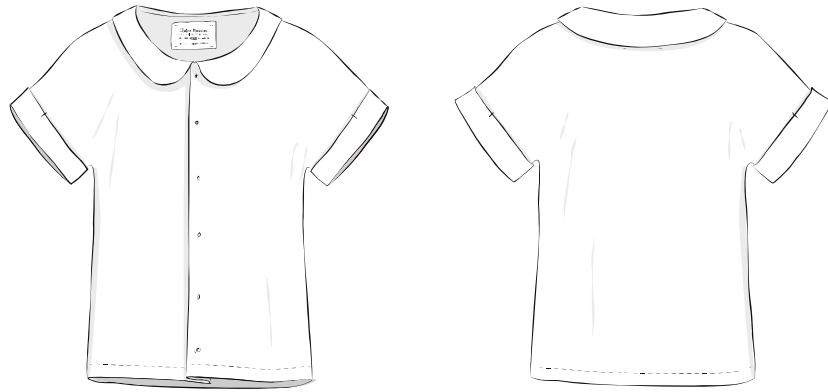


11. Für den Saum schlägst du die Saumkante zweimal, jeweils 2cm, nach innen um. Bügle und stecke den Saum rundherum ab. Nun nähst du knappkantig an der inneren Saumkante entlang (Stichlänge 3).



12. Lege bei einem Ärmelschnittteil die kurzen Seiten rechts auf rechts aufeinander und schließe diese Seite. Die Nahtzugabe bügelst du auseinander. Halbiere das Schnittteil in der Höhe, sodass die offenen Kanten links auf links übereinanderliegen. Bügle den entstehenden Bruch und wiederhole den Step beim zweiten Ärmelschnittteil.

I DID IT OH LALA:



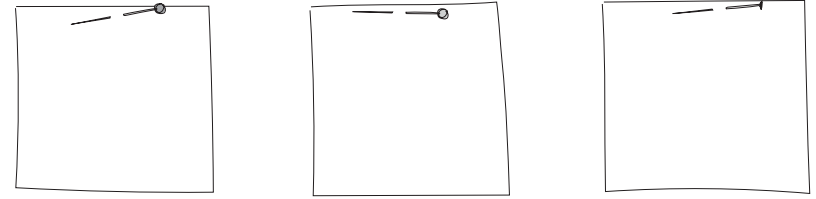
MEINE BLUSE IRIS

genäht am: _____

was ich am Schnitt verändert habe: _____

* die Zeichnung oben kann ausgemalt oder mit Anmerkungen versehen werden.

verwendeter Stoff:



meine Bluse hat diese Extras: _____

das würde ich beim nächsten Mal anders machen: _____

ich habe Folgendes gelernt: _____
