

TASCHE EMMY



Hallo,

ich bin Susanne von DIYlabor und entwickle und gestalte seit 2014 Nähanleitungen und Schnittmuster für Taschen, Kleidung und Homedekoration.

Ich freue mich sehr, dass du dich für meine Nähanleitung für die Schultertasche »EMMY« entschieden hast. Emmy ist eine kleine, elegante Schultertasche mit einem raffinierten Reißverschluss und einer kleinen, aufgesetzten Außentasche. Du kannst sie aus Kunstleder nähen oder auch aus ganz normalem Baumwollstoff.

Lies dir die Anleitung am besten einmal komplett durch bevor du beginnst. Falls du Fragen haben solltest, kannst du mich unter hallo@diylabor.de erreichen.

Besuch mich gern auch hier:



YOUTUBE mit Nähvideos | Tipps & Anleitungen
@diylabor <http://www.youtube.com/diylabor>



INSTAGRAM
@diylabor <http://www.instagram.com/DIYLabor>



FACEBOOK
@diylabor <https://www.facebook.com/DIYLabor>

Ich wünsche dir nun viel Freude beim Nähen deiner Tasche »EMMY«.

Alles Liebe,
Susanne von DIYlabor
– Nähanleitungen & Schnittmuster –
<http://www.diylabor.de>



Die überstehenden Teile des Abschlusses abschneiden (1).

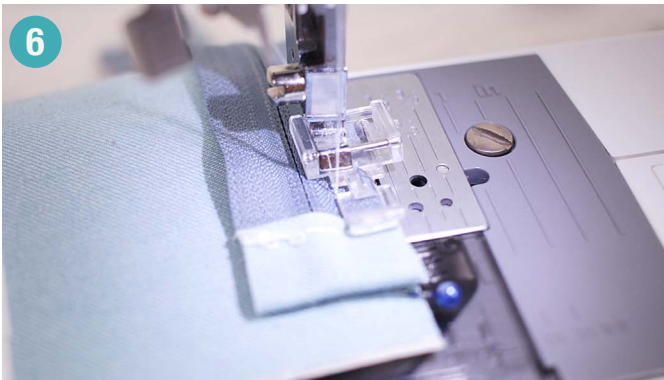
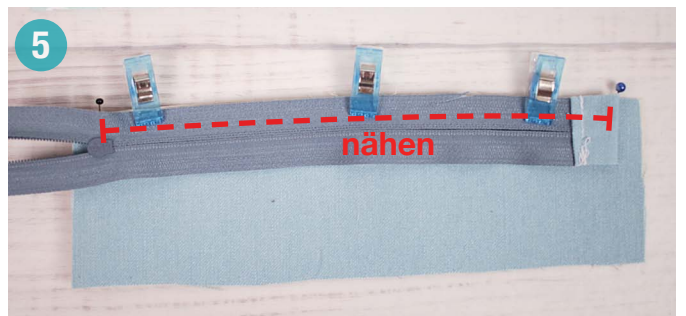
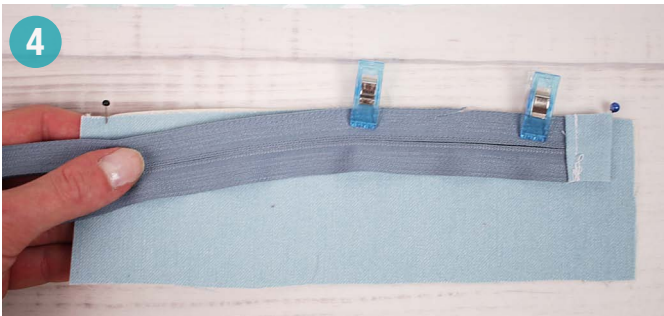


REIßVERSCHLUSS ANNÄHEN

An einem Verschlussteil des Hauptstoffes an einer langen Seite jeweils 1cm Abstand zum Rand mit einer Nadel markieren (2). Den Abschluss des Reißverschlusses direkt an einer der Markierung ansetzen und feststecken (3). Der Zipper zeigt dabei nach unten Richtung Stoff.



Feststecken (4). Anschließend den Reißverschluss **zwischen den zwei Markierungen** annähen (5-6). Dabei am besten das Reißverschlussnähfüßchen der Maschine einsetzen (6).



Den Reißverschluss ein bisschen öffnen. Das überstehende Ende nach oben klappen und feststecken (8). Das andere Ende so wegstecken, dass es nicht im Weg ist (9).



An der Unterseite der Klappe, genau an der Spitze, ein Druckknopfteil anbringen (1). Wenn du einen Druckknopf ohne Gegenstück benutzt, nähe den Druckknopf nur an die erste Stofflage an, damit man die Fäden an der Laschenvorderseite nicht sieht. An der Vorderseite der aufgesetzten Tasche das gegenüberliegende Teil des Druckknopfes anbringen (1).

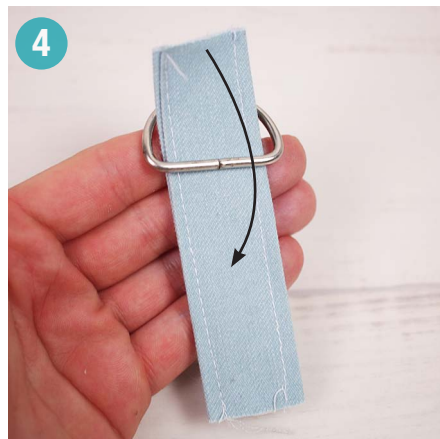


Gurthalterung & Taschengurt nähen

In den separat enthaltenen Dateien (im Downloadbereich oder bei makerist als ZIP) beschreibe ich dir, wie du die Gurthalterungen sowie den Taschengurt nähst – aus Stoff oder aus (Kunst)-Leder. Folge den Schritten dort und kehre dann zu dieser Seite zurück. Falls du Gurtband verwendest, kannst du direkt mit den folgenden Schritten weitermachen.

D-RINGE EINFÄDELN

Gilt für Halterungen aus **Leder & Stoff oder alternativ zwei mal 10cm Gurtband**: D-Ring jeweils einfädeln (4). 3cm umschlagen (5).



Das untere Ende einschlagen, so dass die Enden mittig und Stoß auf Stoß liegen. Feststecken.

