

# Wichtige Hinweise

## Schwierigkeitsgrad:

Dieses eBook ist anfänger geeignet und erfordert keine besonderen Kenntnisse.

## Geeignete Stoffe:

Für den Cardigan eignen sich etwas dickere Stoffe, die einen leichten Stand gewähren. Ideal ist zum Beispiel Sweat, French Terry, Fleece, Samt, Scuba usw.  
Ob der Stoff elastisch oder unelastisch ist, spielt dabei keine Rolle.

## Benötigtes Material:

- ca. 1,5 - 2 m Stoff
- Garn
- Schere
- Stift / Kreide
- Bügeleisen
- evtl. Reißverschluss oder Druckknöpfe

## Größen:

|                      | 30 | 32 | 34 | 36 | 38 | 40  | 42  | 44  | 46  | 48  | 50  |
|----------------------|----|----|----|----|----|-----|-----|-----|-----|-----|-----|
| <b>Brustumfang</b>   | 76 | 79 | 83 | 86 | 89 | 93  | 98  | 105 | 110 | 115 | 120 |
| <b>Tallienumfang</b> | 60 | 63 | 67 | 70 | 74 | 78  | 84  | 90  | 98  | 104 | 110 |
| <b>Hüftumfang</b>    | 85 | 88 | 92 | 96 | 99 | 103 | 107 | 112 | 119 | 125 | 129 |

## Stoffverbrauch (Bei einer vb von 140cm) :

Kurze Variante: 1,5m x vB

Lange Variante: 2m x vB

(Beide Angaben sind großzügig berechnet, sodass man sicher auskommen sollte)

## Nahtzugabe und Saumzugabe:

Naht- und Saumzugabe sind NICHT im Schnittmuster enthalten! Füge diese selbstständig hinzu.

# Varianten

Um dir einen Überblick zu verschaffen, findest du auf dieser Seite eine Übersicht, welche Möglichkeiten das Schnittmuster Cardiganliebe bietet.

Unter dem jeweiligen Bild findest du Infos zur genähter Variante und gegebenenfalls Informationen, falls du etwas beachten musst.



kurz, French Terry,  
ohne Verschluss,  
tiefer Ausschnitt



Lang, Sommersweat  
ohne Verschluss,  
tiefer Ausschnitt



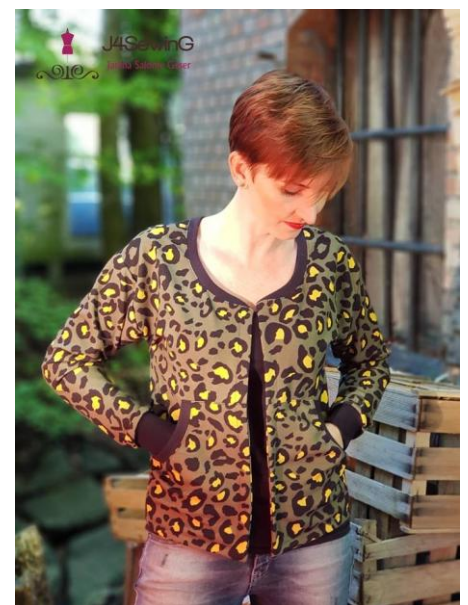
kurz, Sommersweat,  
mit Reißverschluss,  
tiefer Ausschnitt



kurz, Sommersweat,  
mit Druckknöpfen,  
hoher Ausschnitt



lang, dünner Strickstoff,  
ohne Verschlüsse,  
hoher Ausschnitt



kurz, Scuba.  
ohne Verschlüsse,  
tiefer Ausschnitt

# Anleitung

Zunächst musst du das Schnittmuster ausdrucken und deine gewünschte Größe ausschneiden. Unten findest du einen Klebeplan, anhand dessen du sehen kannst, wie dein fertig geklebtes Schnittmuster aussehen wird.

Kontrolliere bitte, bevor du mit dem Zuschnitt beginnst, anhand des Kontrollkästchens, ob dein Schnittmuster richtig gedruckt worden ist.

Passt alles? Dann geht es nun los...

