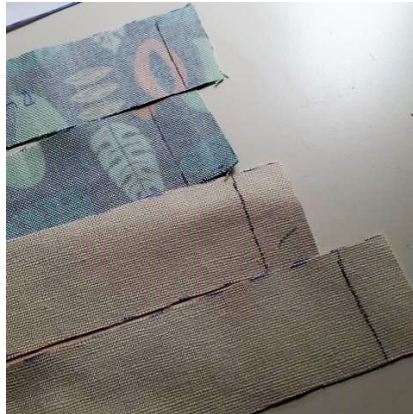


Das RV- Teil vorbereiten

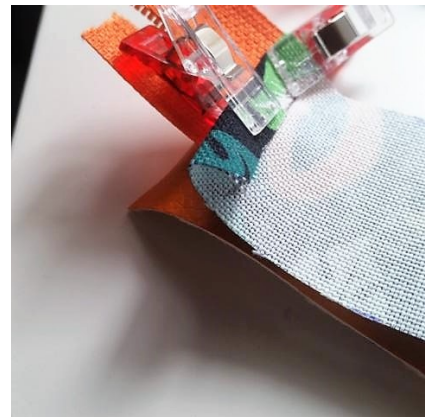
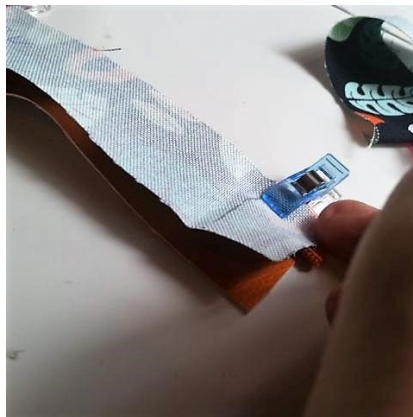
Möchtest du nur einen Magnetknopf zum Verschließen anbringen, scrolle vor bis auf Seite 33.



Du benötigst 2 x RV-Streifen aus Außenstoff und 2 x aus Innenstoff, einen Endlos-RV ca. 40 cm mit aufgefädeltm Zipper.

Zeichne an allen kurzen Seiten der 4 RV-Streifen 2 cm vom Rand entfernt eine Markierung ein.

Jeweils an einer Seite faltest du die Kante genau auf die Markierung, bügelst sie und fixierst diese mit Klammern.



Nimm einen RV-Streifen (Außenstoff), die rechte Seite schaut Dich an. Darauf legst du den RV, mit dem Zipper zum Außenstoff liegend, bündig an die obere Kante.

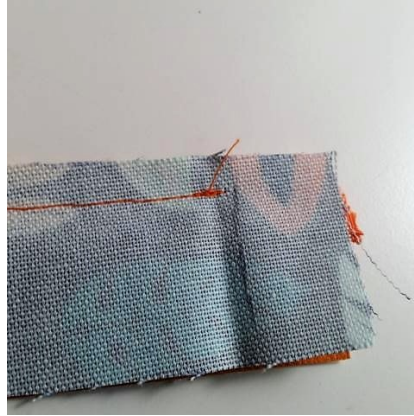
Darauf legst du dann einen RV-Streifen (Innenstoff), die linke Stoffseite schaut dich an. An der nicht gefalteten Kante sollte der RV ca 2 cm überstehen. Auch oben bündig und mit Klammern fixieren. Nähe nah am RV die 3 Lagen zusammen.

Die gefalteten Enden sollten dort liegen, wohin sich später der RV öffnen lässt, liegen also am Ende des RV.

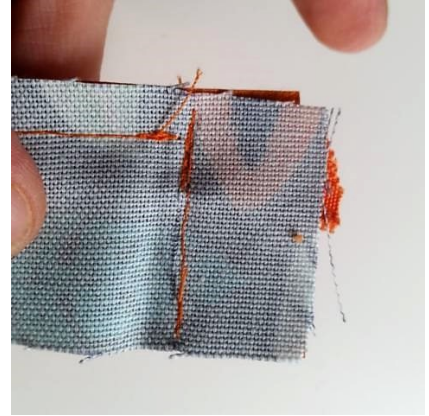
Achte darauf, dass du immer nur eine Seite des RV bearbeitest. Am besten öffnest du den RV bis zur Hälfte, damit dich die zweite Seite nicht stört.



Beginne die Naht an der 2 cm-Markierung. Beende die Naht ebenfalls an der eingezeichneten 2 cm -Markierung, am anderen Ende.



Nähe genau bis zur 2 cm-Markierung; das Verriegeln der Naht nicht vergessen.



Dann nähst du die eingezeichnete Markierung entlang; siehe Foto. Kürze die NZ und wende die RV-Streifen, so dass die schönen Seiten außen liegen.

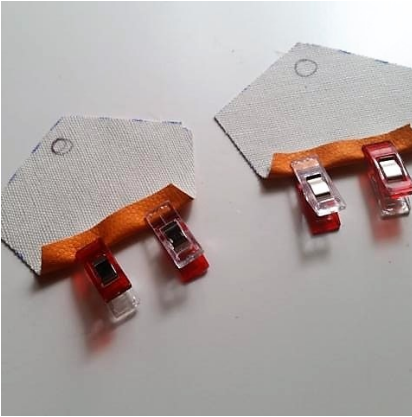


Fixiere die Lagen mit Klammern, damit sich der Innenstoff nicht im RV verkleben kann. Anschließend steppst du den RV-Streifen knappkantig – nah am RV ab; siehe weiße Markierung.

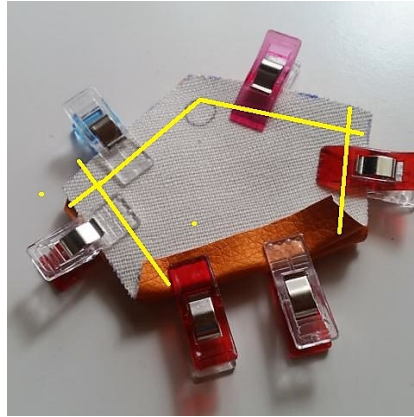


Wiederhole die letzten Schritte auch mit der zweiten Seite vom RV.

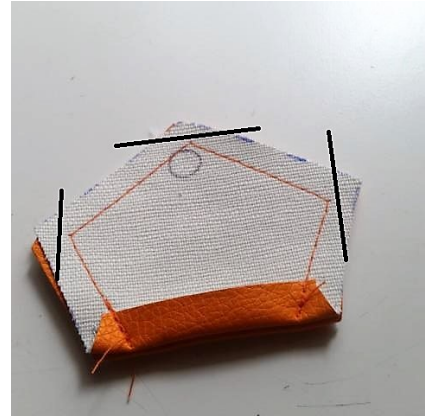
Endkappe für den Reißverschluss



Schneide dir 2 Teile J anhand des SM zu. Die kurzen Seiten unten faltest du 1 cm nach innen und fixierst sie mit Klammern.



Lege dann beide Teile J rechts auf rechts und nähe die offenen Seiten zusammen – nur die Seite unten, mit den umgeklappten Kanten, bleibt offen.



Kürze die NZ und wende das Ganze auf rechts.



So kannst du die Kappe auf das Ende vom RV schieben.



Steppe nun noch alle Seiten der Kappe knappkantig ab.