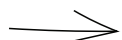
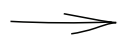


Maßtabelle Körper

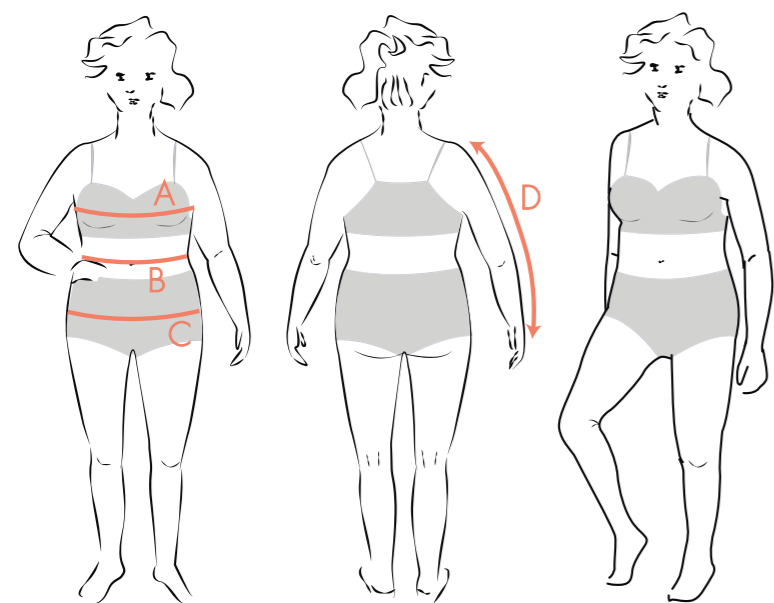
Größe	32	34/XS	36/S	38/M	40/L	42/XL	44	46	48
A: Brustumfang	80	84	88	92	96	102	108	114	120
B: Taillenumfang	64	68	72	76	82	88	96	102	108
C: Hüfte	86	92	96	100	104	110	116	122	128
D: Armlänge	59	59,5	59,5	60	60	60,5	60,5	61	61
E: Körpergröße	166	167	167,5	168	169	169	169	169	169



MASSNEHMEN KÖRPER

Trage zum Maß nehmen entweder Unterwäsche oder enge Kleidung. Ein flexibles Maßband (150-200cm) ist ein praktisches Werkzeug dafür. Um genaue Maße zu erhalten, lässt du dich von jemandem vermessen.

A: Die weiteste Stelle der Brust, gemessen über den Rücken. B: Üblicherweise die schmalste Stelle des Oberkörpers; ansonsten die Stelle, an der ein Rock sitzen soll. C: Die weiteste Stelle des Gesäßes. D: Beginne am obersten Punkt der Armkugel. Arm anwinkeln und über Ellbogen bis zum Handknöchel messen. E: Barfuß an eine Wand stellen und mit einem Bleistift gerade über dem Kopf eine Markierung an der Wand einzeichnen.



Meine Maße:

Größe _____

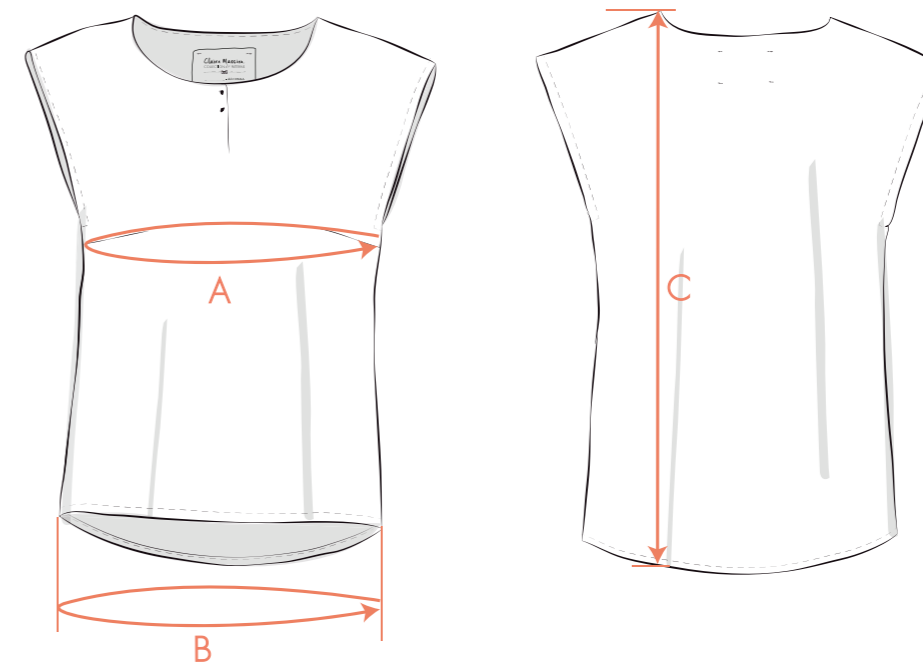
A: Brustumfang _____ ←

B: Taillenumfang _____

C: Hüfte _____ ←

D: Armlänge _____

E: Körpergröße _____ ←



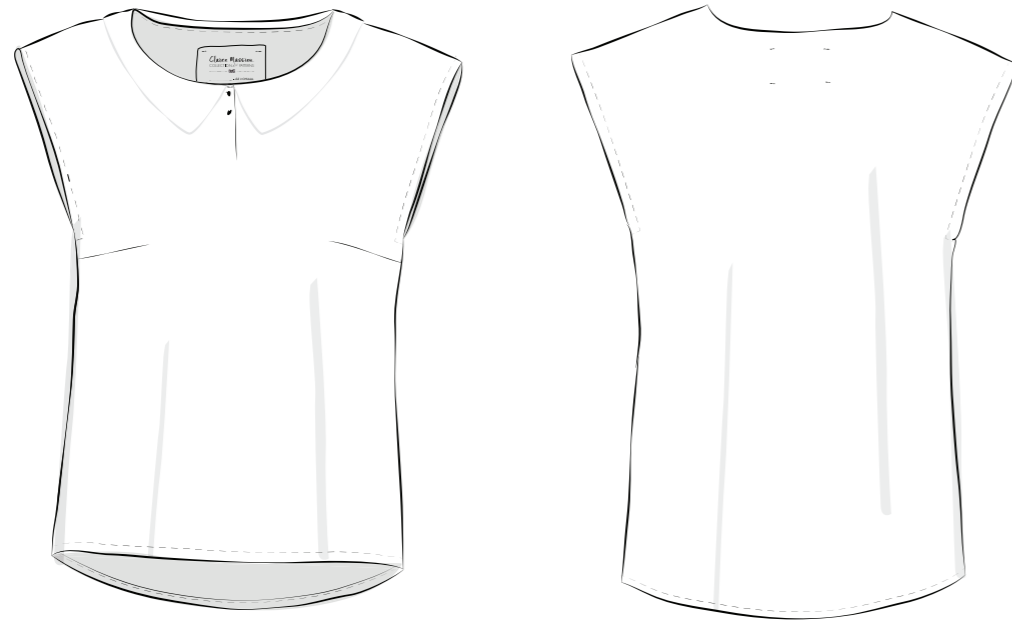
MASSNEHMEN MODELL

Die Maße werden am flach liegenden Kleidungsstück abgenommen. Bitte beachte, dass je nach verwendetem Stoff die Maße abweichen können.

Maßtabelle Bluse Flotteur

Größe	32	34	36	38	40	42	44	46	48
A: Brustumfang	86,8	90,8	94,9	98,9	102,9	108,9	114,9	121	127
B. Saumumfang	88,9	92,9	96,9	100,9	104,9	110,9	116,9	122,9	128,9
C: Länge	55,7	56,7	57,7	58,7	59,7	60,7	61,7	62,7	63,7

I DID IT OHLALA:



*

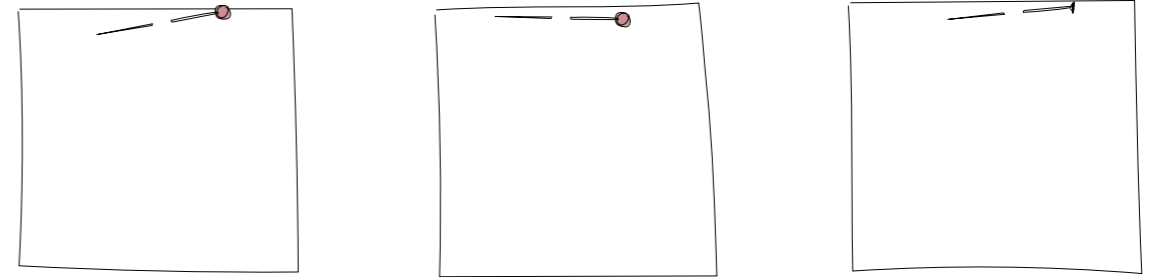
MEINE BLUSE FLOTTEUR

genäht am: _____

was ich am Schnitt verändert habe: _____

* die Zeichnung oben kann ausgemalt oder mit Anmerkungen versehen werden.

verwendeter Stoff:



meine Bluse hat diese Extras: _____

das würde ich beim nächsten Mal anders machen: _____

ich habe Folgendes gelernt: _____
