

Neckchief Big Boss



Du brauchst folgendes Material

- Stoff
- Lederreste bzw. Kunstlederreste (z.B. Snapp Papp)
- Ca. 30cm Kordel
- Knebelknopf

Es eignen sich nahezu alle Stoffe
(Jersey, Sweat, Nicky, Fleece, Baumwolle, FrenchTerry, Strickstoffe, etc.)

Stoffverbrauch

Außenstoff	50 cm x VB // Volle Stoffbreite 150cm
Innenstoff	50 cm x VB // Volle Stoffbreite 150cm

Eine Nahtzugabe von 0,7 cm ist im Schnitt bereits enthalten.

Schritt für Schritt Anleitung

Ausschneiden der Schnittteile

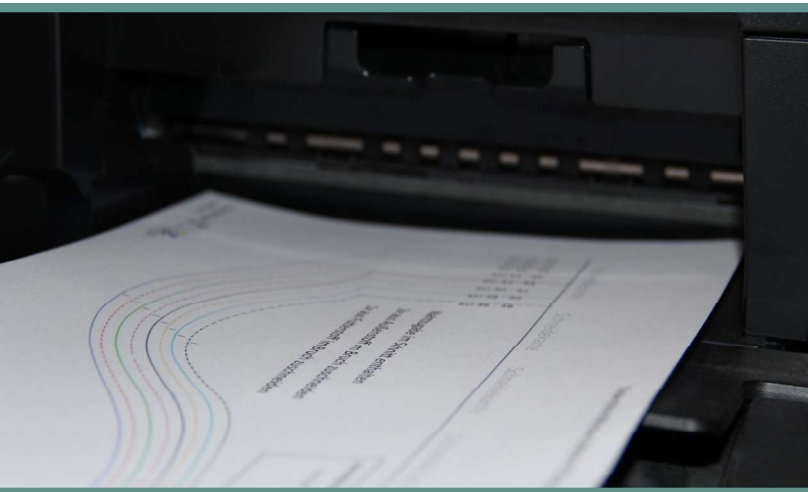
Die Schnittteile druckt ihr auf einem A4 Drucker aus. Beim Ausdrucken müsst ihr unbedingt darauf achten, dass das Ausgabeformat A4 eingestellt ist und **KEINE** Seitenanpassung der Seitengröße ausgewählt ist. Auf allen Seiten befindet sich ein Kontrollkästchen, das die Maße 5cm x 5cm hat, am besten nach dem Ausdrucken zur Kontrolle nachmessen.

Danach werden die Schnittteile mit einer Papierschere/Haushaltsschere ausgeschnitten und an den entsprechenden Stellen mit Klebeband/Klebestift zusammengeklebt.

Neckchief Big Boss



Los geht's ...

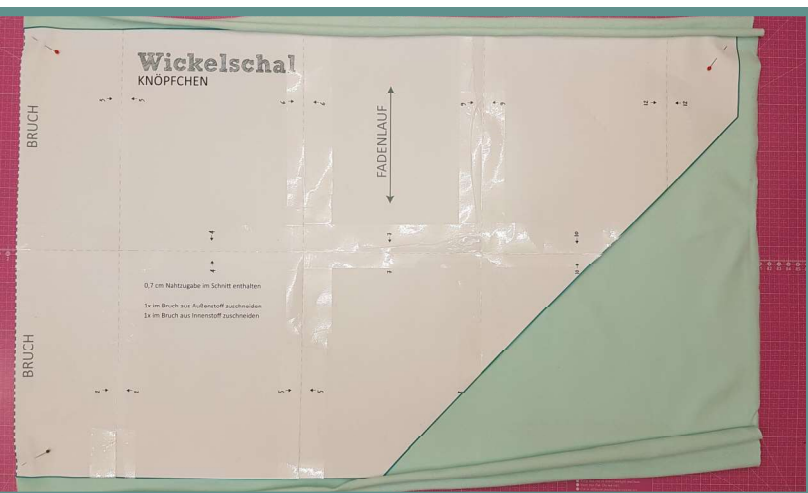


Zuerst musst du die Seiten mit dem Schnittmuster ausdrucken.

Bitte unbedingt darauf achten, dass die Druckeinstellungen auf „tatsächliche Größe“ eingestellt ist.



Das Schnittmuster an den entsprechenden Linien ausschneiden, zusammensetzen und zusammenkleben.



Der Stoff wird mittig, in der Hälfte zusammengelegt und das Schnittmuster auf die doppelte Stofflage aufgelegt. Nun entsprechend dem Schnittmuster, im Bruch, zuschneiden.

1x für den Außenstoff zuschneiden
1x für den Innenstoff zuschneiden

NAHTZUGABE VON 0,7 CM BEREITS IM SCHNITT ENTHALTEN