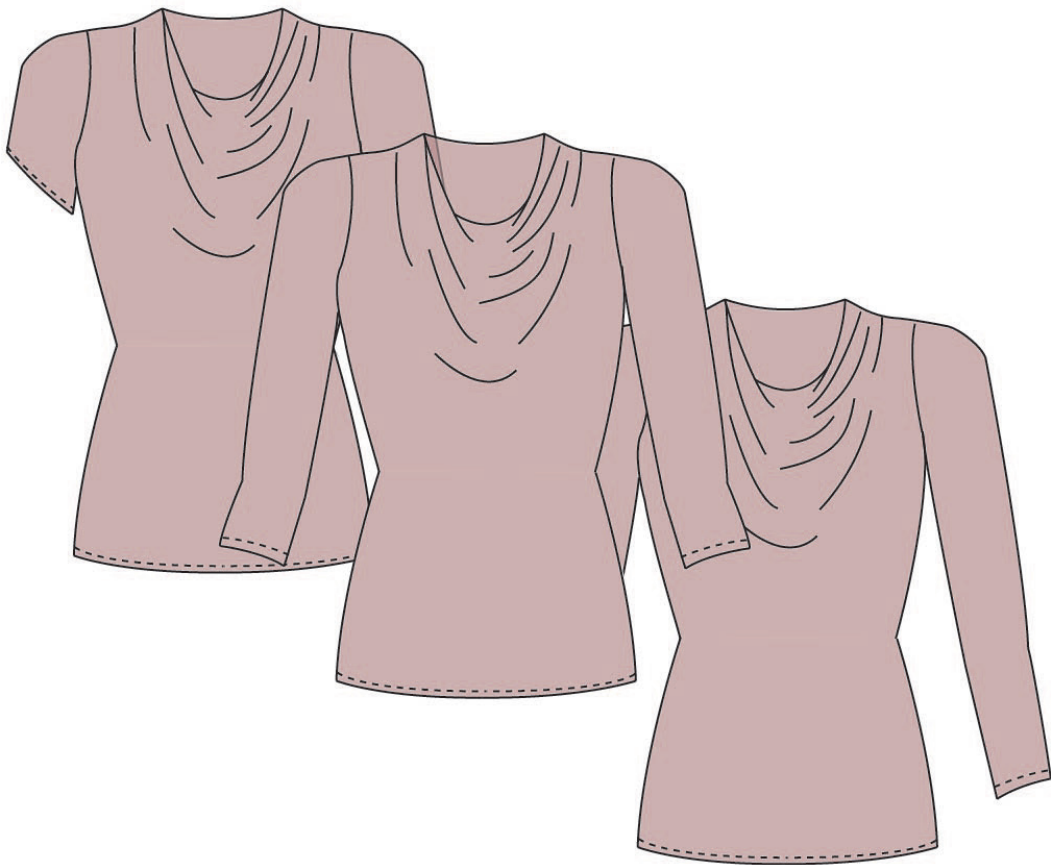


inkl. kostenloser  
Videoanleitung

# Sunny

in 3  
Passform-  
klassen  
Größe 32 - 56

Shirt mit Wasserfallausschnitt  
inkl. 3 Ärmellängen und Tropfenverschluss im Rücken



**!!!Achtung!!!**  
Neue  
Maßtabelle

PiexSu

## Inhaltsverzeichnis

|  |    |
|--|----|
| Besondere Maße bei PiexSu Schnittmustern (WICHTIG) .....   | 4  |
| Zwischen den Größen nähen .....                            | 5  |
| Schnittmuster anpassen .....                               | 6  |
| Videoanleitungen Schnittmuster anpassen .....              | 6  |
| Deine Maße .....   | 7  |
| Über den Schnitt .....                                     | 8  |
| Maßtabelle Damen .....                                     | 8  |
| Material .....   | 9  |
| Stoffverbrauch .....                                       | 9  |
| Hilfsmittel.....   | 9  |
| Wichtiges (bitte unbedingt lesen!) .....                   | 9  |
| Videoanleitungen zum Schnittmuster .....                   | 9  |
| Schnittmuster in Ebenen sortiert .....                     | 10 |
| Schnittmuster drucken .....                                | 11 |
| Schnittmuster zusammenkleben .....                         | 12 |
| Schnittteile und Zuschnitt .....                           | 13 |
| Zeichenerklärung/Legende.....                              | 13 |
| Beleg vorbereiten .....                                    | 14 |
| Rückenteil mit Tropfenverschluss und Bindeband nähen ..... | 14 |
| Bindeband annähen .....                                    | 15 |
| Rückenteil mit Tropfenverschluss und Kopf nähen .....      | 15 |
| Wasserfallausschnitt und Schulternähte nähen.....          | 18 |
| Geteilten Ärmel vorbereiten .....                          | 19 |
| Ärmel annähen.....   | 19 |
| Rockteil annähen .....                                     | 19 |
| Seitennähte schließen .....                                | 20 |
| Säume nähen .....  | 20 |
| Textanleitung für erfahrenere Näher.....                   | 21 |

**Die Schnittmuster befinden sich in separaten Dateien.**

### **ACHTUNG!!!**

Solltest du dieses Schnittmuster bei Makerist gekauft haben, können sich die Seitenzahlen um eine Seite verschieben, da Makerist dem PDF noch eine Seite hinzufügt.

# Auswahl der Größe nach dem Oberbrustumfang

## Zwischen den Größen nähen

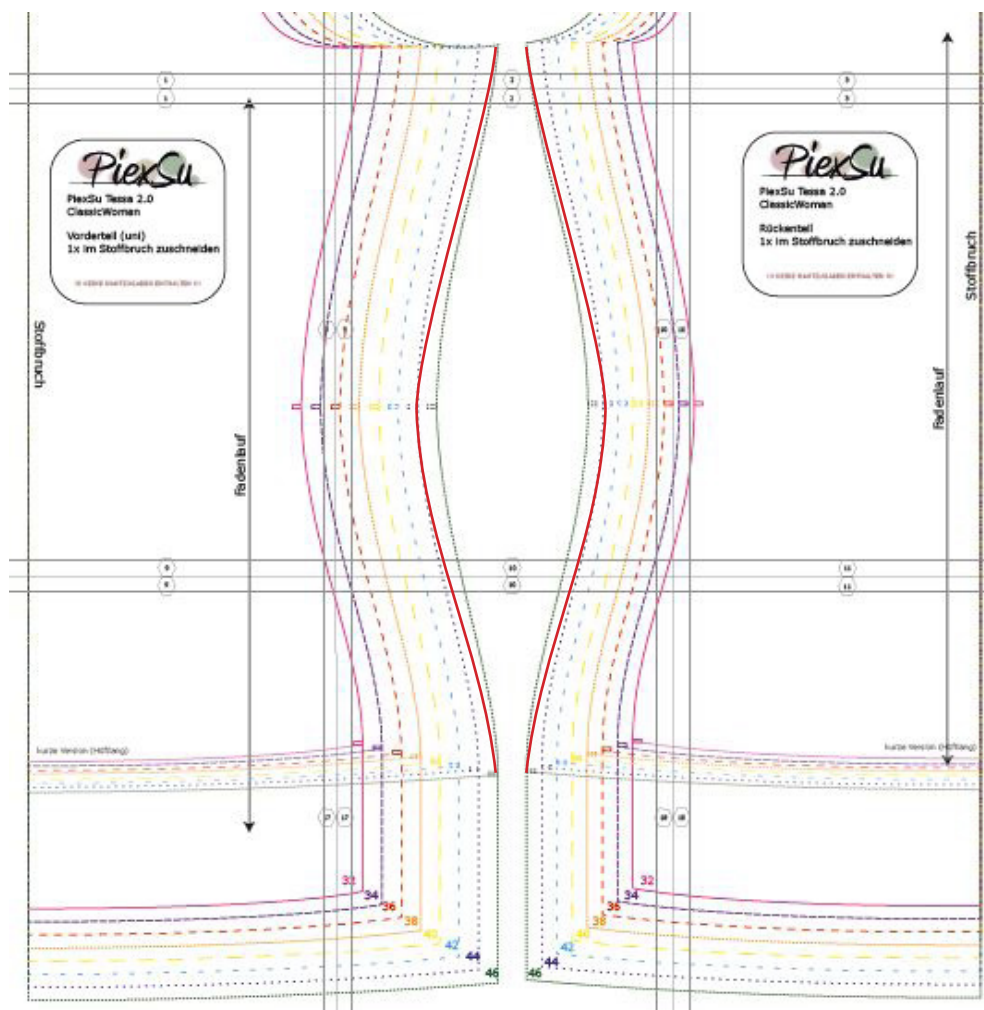
Nachdem du die Größe nach dem **Oberbrustumfang** ausgewählt hast, kann es sein, dass du in der Taille und in der Hüfte eine andere Größe benötigst.

Schaue dafür in der Tabelle nach, welche Größe deinem Umfang entspricht.

Du nähst bspw. laut OBU eine 46, nach dem TU eine 42 und nach dem HU wieder eine 46.

Nun verbindest du einfach die Linien des Schnittmusters so miteinander, dass du oben mit einer 46 beginnst, den Schnitt zur Taille auf eine 44 schmaler werden lässt und zur Hüfte wieder breiter wirst zu einer 46.

Beispiel:



Denke bei der Anpassung immer daran, dass du die Schnittteile für den Ärmel/das Halsbündchen entsprechend der Größe des Oberbrustumfanges wählst und **alle** Teile in gleicher Art anpasst.

Hast du also einen Halsausschnitt in Größe 46, wählst du auch den Bündchenstreifen in Größe 46.

Mehre Videoanleitungen zum Thema „Schnittmuster figurbedingt“ anpassen findest du hier: <https://www.youtube.com/watch?v=Hes3yYrMuZU&list=PLBfM01qnbyRjgf5cG0TxS1J10Mt2y-bJPA>

## Deine Maße

Alle Maße auf einen Blick. Hier hast du die Möglichkeit, deine Maße einzutragen.  
Lasse dir beim Maß nehmen helfen.  
Das genaue Maßnehmen ist wichtig, damit dein fertiges Stück später gut sitzt.



### 1 Oberbrustumumfang

Messe den Oberbrustumumfang, indem du das Maßband am Körper, Direkt unter dem Arm anlegst. Es sollte dabei weder zu stramm noch zu lose liegen, die Arme sollten hängen. Das Maßband liegt im Rücken dabei an der breitesten Stelle Direkt unter den Armen.

### 2 Brustumfang

Messe den Brustumfang, indem du das Maßband im Rücken nicht bewegst, sondern einfach nur vorne öffnest und nach unten über die stärkste Stelle deiner Brust legst. Der Brustumfang wird so schräg gemessen.

### 3 Taillenumfang

Er wird in der Taille gemessen, dies ist die schmalste Stelle deines Oberkörpers (als ungefährender Anhaltspunkt befindet sich die Taille in Höhe Deines unteren Rippenbogens/Ellenbogens bei hängendem Arm).

### 4 Hüftumfang

Der Hüftumfang wird über der stärksten Stelle deines Pos gemessen und geht ebenfalls um Deinen gesamten Körper.

### 5 Schulter bis Brustpunkt

Dieses Maß benötigst du, um bspw. Brustabnäher zu kontrollieren. Messe den Abstand von deinem höchsten Schulterpunkt bis zu deinem Brustpunkt. Vergleiche dieses Maß mit dem Sitz des Abnehmers im Schnittmuster und setze den Abnäher ggf. etwas höher oder tiefer.

### 6 Taille - Schulter - Taille

Der Taillenabstand zu deiner Schulter. Gemessen wird dieses Maß von der Taille im Rücken über die Schulter, über die Brust bis zur Taille.

### 7 Hüfttiefe

Der direkte Abstand zwischen Taille und Hüfte.

## Über den Schnitt

Dieses eBook enthält ein Schnittmuster für Shirt und/oder Kleid Sunny mit dem Wasserfallausschnitt. Das Schnittmuster ist zum selbst Ausdrucken und Zusammenkleben. In der Anleitung erkläre ich dir Schritt für Schritt mit Bildern, wie du dieses Schnittmuster nähen kannst. Solltest du schon etwas mehr Erfahrung im Nähen haben, findest du am Ende der Anleitung eine Zusammenfassung in Form einer Kurz-Anleitung. Diese enthält nur Text.

Das Schnittmuster wird mit einem Herzausschnitt und einem Tropfenverschluss im Rücken genäht, für das Vorder- und das Rückenteil benötigst du den im Schnittbogen enthaltenen Beleg welcher mit Vlieseline bebügelt werden sollte. Du hast die Wahl, ob du ein langärmeliges oder kurzärmeliges Kleidungsstück nähst oder vielleicht sogar einen Ärmel der 3/4 lang ist.

**Bitte lese dir vor dem Zuschneiden und Nähen die Anleitung einmal vollständig durch.**

Um die richtige Größe auszuwählen, bitte ich dich, ganz genau zu messen und dann die passende Größe auszuwählen.

**BITTE NIMM UNBEDINGT VOR DEM ZUSCHNITT MAß!**

### Maßtabelle Damen

Hier findest du die Maßtabelle. Die Umfänge sind jeweils in cm. Wähle deine Größe nach deinem **OBERBRUSTUMFANG** und passe dann das Schnittmuster in Hüfte und Taille entsprechend an, wie auf Seite 5 erklärt.

#### SkinnyWoman (OBD 2)

|                        | 32 | 34 | 36 | 38 | 40 | 42 |
|------------------------|----|----|----|----|----|----|
| <b>Oberbrustumfang</b> | 76 | 80 | 84 | 88 | 92 | 96 |
| <b>Taillenumfang</b>   | 59 | 62 | 65 | 69 | 73 | 77 |
| <b>Hüftumfang</b>      | 80 | 84 | 88 | 91 | 94 | 97 |

#### ClassicWoman (OBD 4)

|                        | 32 | 34 | 36 | 38 | 40  | 42  | 44  | 46  |
|------------------------|----|----|----|----|-----|-----|-----|-----|
| <b>Oberbrustumfang</b> | 76 | 80 | 84 | 88 | 92  | 96  | 100 | 104 |
| <b>Taillenumfang</b>   | 62 | 65 | 68 | 72 | 76  | 80  | 84  | 88  |
| <b>Hüftumfang</b>      | 86 | 90 | 94 | 97 | 100 | 103 | 106 | 109 |

#### MoreWoman (OBD 6)

|                        | 40  | 42  | 44  | 46  | 48   | 50  | 52    | 54  | 56    |
|------------------------|-----|-----|-----|-----|------|-----|-------|-----|-------|
| <b>Oberbrustumfang</b> | 92  | 96  | 100 | 104 | 110  | 116 | 122   | 128 | 134   |
| <b>Taillenumfang</b>   | 79  | 83  | 87  | 91  | 97,5 | 104 | 110,5 | 117 | 123,5 |
| <b>Hüftumfang</b>      | 106 | 109 | 112 | 115 | 120  | 125 | 130   | 135 | 140   |

**Nehme bitte ganz genau Maß und lasse dir ggf. dabei helfen, damit du die richtige Größe auswählen kannst.**

Beispiel zur Größenwahl:

Bei einem Oberbrustumfang von 95 cm und einem Taillenumfang von 78, wählst du die Größe 42.

## Material

- Jersey mit mind. 5% Elasthan (die Beschaffenheit des Stoffes bestimmt den Sitz)
- elastische Vlieseline
- Nähgarn

## Stoffverbrauch

|        | 32  | 34  | 36  | 38  | 40  | 42  | 44  | 46  | 48  | 50  | 52  | 54  | 56  |
|--------|-----|-----|-----|-----|-----|-----|-----|-----|-----|-----|-----|-----|-----|
| Jersey | 1,3 | 1,3 | 1,4 | 1,4 | 1,5 | 1,5 | 1,6 | 1,6 | 1,7 | 1,7 | 1,8 | 1,8 | 1,9 |

Achte beim Zuschneiden auf den Fadenlauf und darauf, dass alle Teile mit dem Saum in die gleiche Richtung liegen. Je nach Muster des Stoffes kann der Stoffverbrauch abweichen.

## Hilfsmittel

- Nähmaschine und/oder Overlockmaschine
- Stecknadeln und Stoffklammern
- Schere
- Maßband
- Bügeleisen
- Trickmarker oder Schneiderkreide
- Nähgarn
- Bügeleisen und Bügelbrett, evtl. Bügelhilfen

## Wichtiges (bitte unbedingt lesen!)

Du kannst dieses Schnittmuster auf jeder haushaltsüblichen Nähmaschine nähen. Wähle dafür einen elastischen Stich, bspw. einen Zickzack Stich.

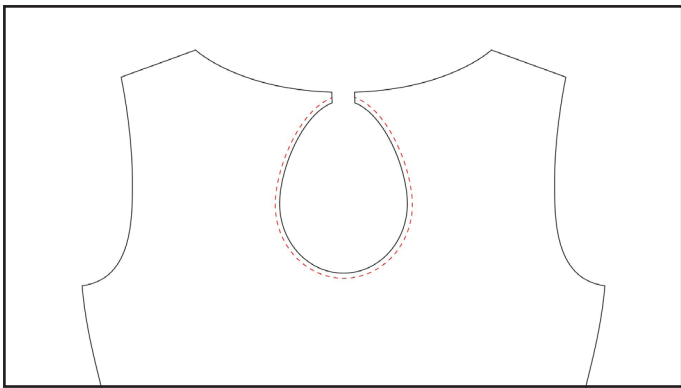
Das Schnittmuster beinhaltet **KEINE** Nahtzugabe!

Du musst also an allen Nähten **eine Nahtzugabe hinzugeben**.

## Videoanleitungen zum Schnittmuster

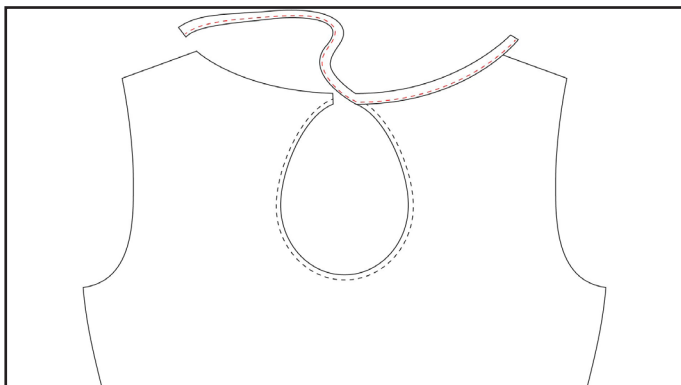
Nähanleitung - Schnittmuster PiexSu Sunny - T-Shirt mit Herzausschnitt nähen  
<https://youtu.be/bJBjtI-fIbc>

Nähanleitung - Schnittmuster PiexSu Sunny - Kleid mit Wasserfallausschnitt nähen  
<https://youtu.be/fcDZIUB12XI>



Bügel den Beleg nun so nach innen um, dass die eben genähte Naht genau im Bruch liegt.

Steppe anschließend den Beleg knapp entlang der Kante ab. Dies kannst du mit einem 3-fach-Steppstich oder auch mit einem Co-verstich machen.



### Bindeband annähen

Für das Bindeband kannst du dir entweder einen Jerseystreifen selbst zu einem Schrägband formen oder ein elastisches Schrägband nutzen.

Stecke das Band an den Halsausschnitt, so das es an der Schulternaht leicht übersteht. Nähe es anschließend mit der normalen Nähmaschine und bspw. einem 3-fach-Steppstich an.

Wiederhole das für das zweite Band auf der anderen Seite.

Wie du selbst ein Schrägband aus Jersey herstellen kannst erkläre ich dir in diesem Video: <https://youtu.be/y6IIA8ePCZc>

### Rückenteil mit Tropfenverschluss und Kopf nähen

Wenn du das Rückenteil mit einem Knopf schließen möchtest, dann schneide bitte den Beleg und auch das Rückenteil am Halsausschnitt mit Nahtzugabe zu.

Die ersten Schritte sind die Gleichen wie bei der Variante mit dem Bindeband.

Nähe auf der eingezeichneten Linie des Tropfenverschlusses den Beleg auf das Rückenteil. Beleg und Rückenteil liegen dabei rechts auf rechts aufeinander.

Nähe die gesamte Rundung mit einem schmalen Zickzack-Stich (Stichbreite 1,6). Von dem „Ei“ nähst du im Abstand von Rund 0,5 cm zur hinteren Mitte gerade nach oben zur Kante des Ausschnittes.

Anschließend schneidest du von oben zwischen beiden Nähten ein und dann die Mitte des Tropfenverschlusses aus, knapp an der Naht entlang in einem Abstand von ca. 0,5 cm.

