

MASSTABELLE

Im Probenähen hat sich herausgestellt, dass die meisten mit Ihrer Kaufgröße gut zurecht kamen.

Fertigmaße des genähten Kleidungsstückes raglanSHO!ert lady - körperbetont

für den Umfang, Maße x 2 rechnen!

Alle Maße in cm.

<u>Größe</u>	<u>Brust</u>	<u>Taille</u>	<u>Hüfte</u>	<u>Länge hintere Mitte</u>
34	42	35,9	43	63
36	44	38	45	65
38	46	40	47	67
40	48	42,1	49	69
42	50	44,1	51	71
44	52	46,2	53	73
46	54	48,2	55	75
48	57	51,3	58	77
50	60	54,4	61	79
52	63	57,5	64	81
54	66	60,6	67	83

Fertigmaße des genähten Kleidungsstückes raglanSHO!ert sporty - leger

für den Umfang, Maße x 2 rechnen!

Alle Maße in cm.

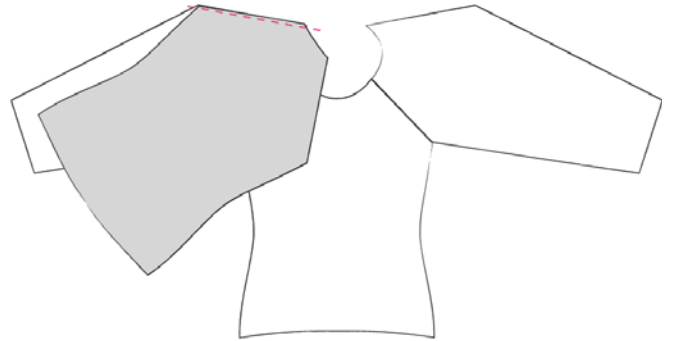
<u>Größe</u>	<u>Brust</u>	<u>Taille</u>	<u>Hüfte</u>	<u>Länge hintere Mitte</u>
34	44	38,9	46	64
36	46	40,9	48	66
38	48	43	50	68
40	50	45	52	70
42	52	47,1	54	72
44	54	49,1	56	74
46	56	51,2	58	76
48	59	54,3	61	78
50	62	57,4	64	80
52	65	60,5	67	82
54	68	63,6	70	84

Alle Rechte an diesem Schnittmuster liegen bei Silke Hoerl | SHO - Lieblingsshirt2.0. Der Schnitt darf für private Zwecke und zur Anfertigung von Einzelstücken und Kleinserien (bis 10 Stück) auch zum gewerblichen Verkauf verwendet werden. Beim Verkauf der nach diesem Schnittmuster angefertigten Shirts ist folgender Hinweis anzugeben: „Genäht nach dem Schnitt „raglanSHO!ert“ von SHO - Lieblingsshirt2.0“.

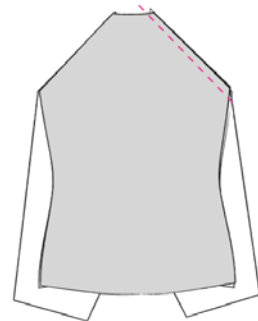
Die Massenproduktion von nach diesem Schnittmuster gefertigten Tops/Shorts, sowie Weitergabe oder -verkauf, Tausch, Kopie, Abdruck oder Veröffentlichung (auch von Auszügen) dieses Ebooks und Schnittmuster sind ausdrücklich untersagt.

Für evtl. Fehler in der Anleitung / dem Schnittmuster kann keine Haftung übernommen werden. Fragen am besten per Mail an info@einfach-sho.de.

Nun nimmst Du Dir das Rückenteil und legst es ebenfalls rechts auf rechts an der Schulternaht aufeinander und nähe es zusammen.



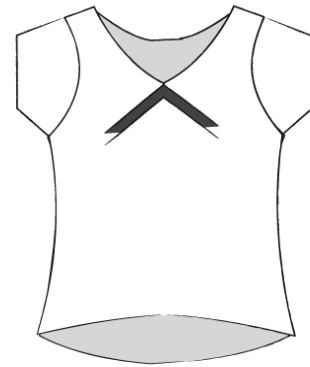
Wiederhole es für die zweite Schulternaht am Rückenteil.



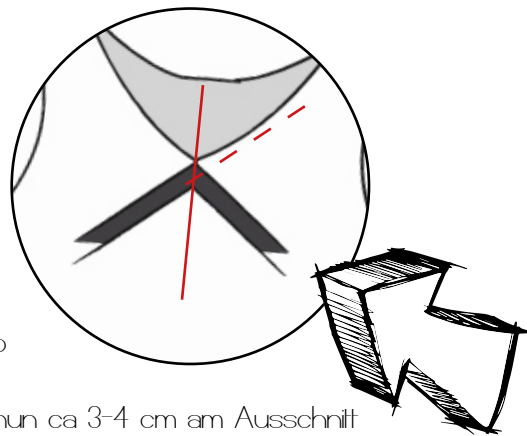
Nachdem die Ärmel nun an Vorder- und Rückenteil genäht sind, lege das Shirt nun rechts auf rechts aufeinander.
Nun schliesst Du die Ärmel und Seitennähte in einem Rutsch.



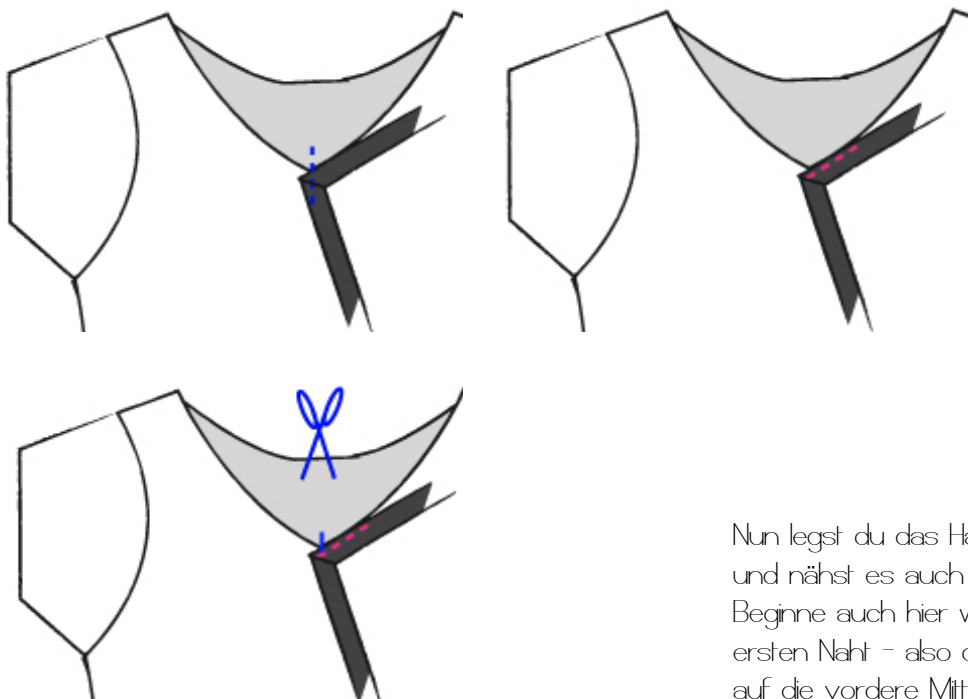
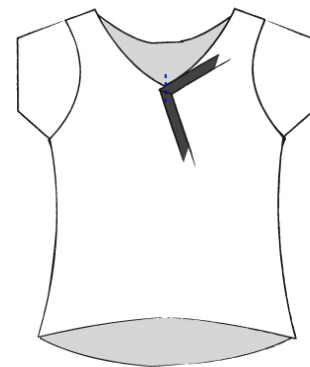
Nun legst Du das Bündchen mit der Spitze vom V an die vordere Mitte des Halsausschnittes.
 Du nähst nun eine Seite des Bündchens an den Ausschnitt. Diesen Schritt nähst Du mit dem Geradstich Deiner Nähmaschine.
 Lege das Bündchen so an den Ausschnitt, daß die Spitze etwas über die vordere Mitte hinausragt (Länge der Nahtzugabe).



Einstichpunkt der Nadel ist dort, wo die Bündchennaht auf die vordere Mitte trifft.
 Abstand zur Bündchenkante ist Deine Nahtzugabe.



Wenn Du mit der Naht beginnst, achte darauf, daß der erste Stich genau dort ist, wo die Naht des Bündchens auf die vordere Mitte trifft. Nähe nun ca 3-4 cm am Ausschnitt entlang.



Bevor Du die andere Seite annähst, schneide die vordere Mitte des SHO!erts vorsichtig bis zum Nahtanfang der gerade genähten Naht ein.

Nun legst du das Halsbündchen auf die andere Seite und nähst es auch hier mit einem Geradstich an. Beginne auch hier wieder am gleichen Startpunkt der ersten Naht - also dort, wo die Naht des Bündchens auf die vordere Mitte trifft.

