

DIRNDLBLUSE
BELLA



Dirndl 
WORKSHOP

INHALTSVERZEICHNIS

3	MATERIAL & SCHNITT
7	ANLEITUNG BLUSE BELLA
16	ANLEITUNG RÜSCHEN
23	ÜBER MICH



Copyright 2018 by Anja Siewert.

Alle in dieser Anleitung veröffentlichten Bilder und Texte sind urheberrechtlich geschützt und dürfen nur mit ausdrücklicher Genehmigung von Anja Siewert gewerblich genutzt werden. Das Kopieren und Weitergeben der Anleitung und des Schnittes ist nicht gestattet. Eine gewerbliche Nutzung der Anleitung und des Schnittes ist untersagt. Die in dieser Anleitung stehende Erklärungen und Texte wurden nach bestem Gewissen erarbeitet und geprüft. Eine Garantie für das Gelingen kann jedoch nicht übernommen werden. Für eventuelle Fehler in der Anleitung und dem Schnitt kann keine Haftung übernommen werden.

DIRNDLBLUSE BELLA

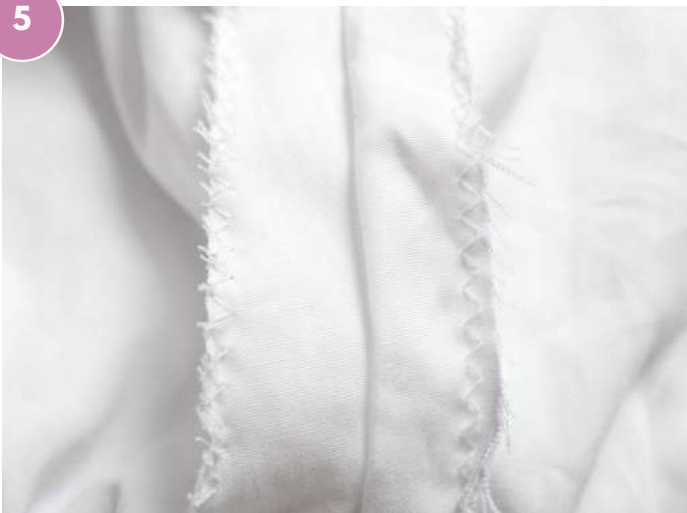
4



Nimm dir nun dein Rückenteil und lege es rechts auf rechts auf dein Vorderteil.

Stecke die Schulternähte aufeinander und nähe diese zusammen. Anschließend bügelst du die Nahtzugaben auseinander.

5



Versäubere deine Nahtzugaben mit einem Zick-Zack-Stich.

6



Nun schließt du die Seitennähte. Lege dafür dein Rückenteil rechts auf rechts auf dein Vorderteil.

Nähe die Seitennähte mit **2cm** Nahtzugabe zusammen. Bügel die Nahtzugaben auseinander und versäubere sie wieder mit einem Zick-Zack-Stich