

Inhalt

Über mich	S. 3
Grafiken, Bilder, Schriften	S. 4
Nutzungsrechte und rechtliche Hinweise	S. 4
Einleitung	S. 5
Zutaten	S. 6
Schnittmuster ausdrucken und schneiden	S. 7
Passform	S. 8
Zuschnitt	S. 8
Nähanleitung	S. 9
Probenähteam	S. 22
Designbeispiele (Auswahl)	S. 23

Die Schnittmuster findest Du separat nach Größen sortiert als pdf.



Grafiken, Bilder und Schriften

Ich nutze die Schriftarten Candara und JackFrost mit einer Lizenz. Alle Bilder der Nähanleitung sind von mir aufgenommen worden, mit Ausnahme der alternativen Nähanleitung. Die Bildrechte liegen bei meiner Probenäherin Prinzessin Krümeline Ihrs.

Das Urheberrecht für alle Texte der Anleitung liegt bei mir.

Die Bildrechte der Probenäherinnen verbleiben bei den jeweiligen Fotografinnen. Die Bilder sind im Rahmen des Probenähens entstanden und wurden mir zu Werbezwecken zur Verfügung gestellt. An dieser Stelle ein herzliches Dankeschön an mein Team!

Nutzungsrechte und rechtliche Hinweise

Diese Nähanleitung und das Schnittmuster sind für den **privaten Gebrauch** bestimmt. Es ist erlaubt **15 genähte Einzelstücke im kleingewerblichen Rahmen** zu verkaufen. Bitte füge der Produktbeschreibung den Hinweis „genäht nach dem Schnittmuster *Panty Pippa* von The Crafting Café“ bei. Wenn du mehr verkaufen willst, kannst du für kleines Geld eine gewerbliche Lizenz bei mir erwerben. Ich nehme dich auch gern in meine Händlerliste auf, sodass ich eventuelle Anfragen an dich weiterleite!

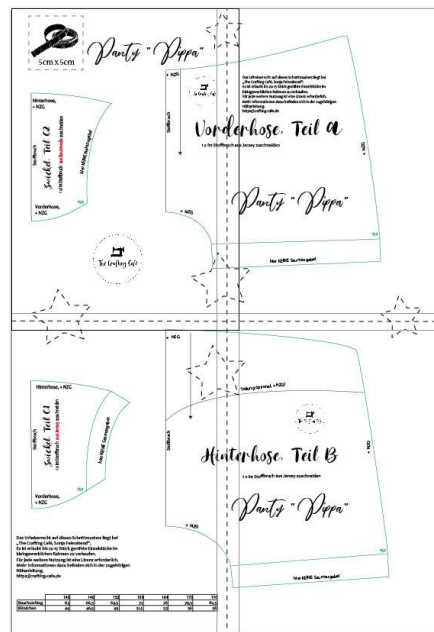
Die Weitergabe und der Weiterverkauf dieses E-Books, auch in Auszügen, sowie das Verkaufen zugeschnittener Ware als „Nähpaket“ und die Massenanfertigung sind untersagt.

Für Fehler in der Anleitung kann keine Haftung übernommen werden.



Schnittmuster ausdrucken und schneiden

Drucke das Schnittmuster „ohne Seitenanpassung“ aus und vergleiche sicherheitshalber das Kontrollviereck. Solltest du hier Ungenauigkeiten feststellen, die *nicht* auf einen Bedienungsfehler zurückzuführen sind, bitte ich um eine kurze Rückmeldung per Email an sonja@crafting-cafe.de, vielen Dank!



In den Größen 140-158 musst du den Ausdruck zusammenkleben. Orientiere dich an den Linien und Sternen!



Nähanleitung

Lies dir diese Anleitung bitte vor dem Nähen sorgfältig durch! An einigen Stellen erkläre ich im Nachhinein, wie es noch einfacher oder schneller oder anders geht!

Das sind die vier zugeschnittenen Teile *ohne* Teilung.



Variante MIT Teilung (Zuschnitt Hinterhose):

Wenn du bei der Hinterhose eine Teilung machen willst, schneidest du hier zwei Teile zu.

Bitte denk an die **Nahtzugabe an der Teilungslinie**.



Zuschnitt „Gummizug“: Wenn Du statt Bündchen oder Wäschegummi einen **Gummizug** nähen willst, musst du beim Zuschnitt der beiden Hosenteile am Bund **mindestens 3cm zugeben** – je nach Breite des Gummis.

