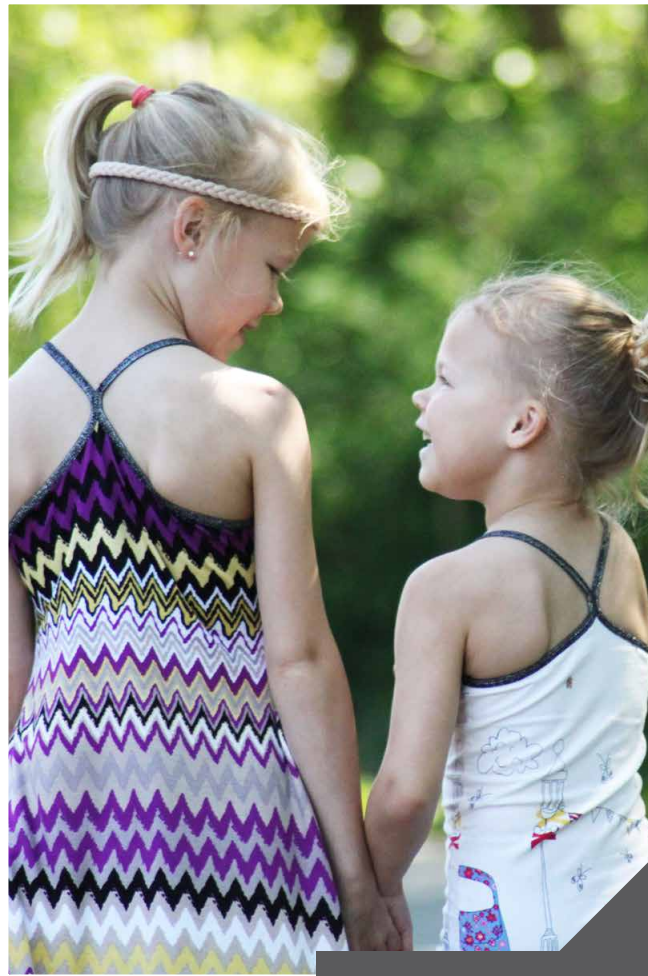


eBook & Schnittmuster

kleiner Polli-Klecks

Das Leben ist bunt



**POLLIX
SHIRT/KLEID**

Gr. 86 - 176

EDITORIAL

Herzlich willkommen in deinem Polli-Klecks-eBook. Schön, dass du dich dafür entschieden hast. Wir wünschen dir ganz viel Spaß beim Nähen und freuen uns über dein Feedback oder Fotos von deinen Werken nach unseren Anleitungen und Schnittmustern. Schreibe uns einfach eine E-Mail oder kontaktiere uns über facebook.

Das PolliX ist ein schlichtes Spaghettitop/Kleid mit raffinierter Rückenansicht. Die Träger bilden optisch ein X und umspielen die Schulterblätter. Da es vorne recht hoch geschlossen ist, kann beim Spielen und Bewegen nichts heraus schauen. Alle Arbeitsschritte sind in der Anleitung bis ins kleinste Detail mit Fotos und Worten beschrieben. Das Top/Kleid ist wirklich schnell genäht und bietet trotz seiner Schlichtheit unzählige Variationsmöglichkeiten, so dass es nie langweilig wird.

Bitte lies dir die Anleitung zu Beginn komplett durch. Bei Fragen kannst du uns gern kontaktieren. Und nun wünschen wir dir ganz viel Spaß, die Probekleckse und Yvonne, dein kleiner Polli-Klecks.

HINWEISE

- Keine Seitenanpassung vornehmen und das eBook auf 100 %, mit gefüllten Druckerpatronen, ausdrucken.
- Zur Kontrolle bitte das Kontrollkästchen nachmessen. Die Datei immer aus dem Adobe Reader drucken, NICHT aus dem Browser. Dabei kann es zu Abweichungen von der Originalgröße kommen!
- Schnittteile zusammenkleben.
- Alle Schnittteile beinhalten bereits eine Nahtzugabe (NZ) von 7 mm. Das entspricht ca. der Nähfußbreite.
- Eine Jersey nadel reicht aus.
- Für das Zusammennähen empfehle ich einen einfachen Geradstich der Länge 2,5 mm oder das Nähen mit einer Overlock
- Für das Absteppen empfehle ich einen einfachen Geradstich der Länge 3 mm.
- Für die Hilfsnähte/Heftnähte empfehle ich einen einfachen Geradstich der Länge 3 mm.
- Alle Stoffe sollten vor der Verwendung gewaschen und ggf. getrocknet sein.
- Vor dem Zuschnitt empfehle ich, alle Stoffe gründlich zu bügeln.
- Begriffe, die nicht geläufig sind, findest du im www. Von mir verwendete Abkürzungen und einige Fachbegriffe findest du auch im Kleckse-Glossar auf der letzten Seite.
- Das eBook wurde mit bestem Wissen und Gewissen erstellt. Für Fehler übernehme ich keine Haftung.

NUTZUNGSRECHTE

Alle Rechte dieser Anleitung liegen bei: kleiner Polli-Klecks by Yvonne Andresen. Vervielfältigung und Weitergabe der Anleitung und des Schnittmusters sind nicht gestattet.

Nutzung ausschließlich für private Zwecke, die gewerbliche Nutzung ist ausdrücklich untersagt!
Bitte kontaktiere mich für eine Gewerbelizenz: kleinerpolliklecks@t-online.de

Für Fehler in der Anleitung kann keine Haftung übernommen werden. Alle Schnittmuster wurden über 100 Mal genäht und in einem umfangreichen Probenähen getestet und ausgearbeitet. Die Anleitungen wurden von Anfängern und Profis gleichermaßen durchgelesen und von Korrekturlesern optimiert. Alle Informationen sind nach bestem Wissen und Gewissen entstanden.

Verwendete Schriften: Noto Serif, Lato, Frijole. Alle Schriften sind frei verfügbar unter Google Fonts. Für die verwendeten Fotos - sofern nicht von mir - wurden Einverständnisse der Näherinnen gegeben.

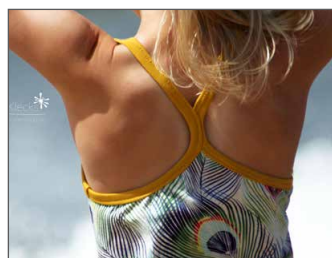
INHALTSVERZEICHNIS

Editorial, Hinweise, Nutzungsrechte		Seite 2
Inhaltsverzeichnis, Übersicht der Varianten		Seite 3
Maßtabelle und Materialempfehlung/-verbrauch		Seite 4
Schnittliste, Druckübersicht, Worte zum Schnittmuster		Seite 5
Grundanleitung	... Zuschnitt Top/Kleid/Bustier	Seite 6
	... Zuschnitt Tunika/A-Linie	Seite 7
	... Seiten schließen/Halsausschnitt	Seite 8 - 9
	... Träger Teil 1	Seite 10 - 11
	... Träger Teil 2	Seite 11 - 12
	... Saum	Seite 12
	... High-Low-Kleid	Seite 17
	... etwas passt nicht - was nun?	Seite 37 - 38
Schnittbögen		siehe Schnittmuster-PDF
Bisher erschienen bei kleiner Polli-Klecks		Seite 39
Kleckse-Glossar		letzte Seite
Nähergebnisse meiner Probe-Kleckse:	www.kleiner-polli-klecks.de/lookbooks	

VARIANTEN



Rüschengummi
Seite 8 - 16



Jerseyschrägband
Seite 18 - 22



geflochtene Träger
Seite 23 - 24



Falz-/Kantengummi
Seite 25 - 29



Rüschen
Seite 30



Fransen
Seite 31 - 32



mehr Kleidvarianten
Seite 33 - 35



seitliche Raffung
Seite 36

MAßTABELLE

Das PolliX fällt eher schmal aus. Darum empfehle ich dir dringend, nach Tabelle zu nähen.

Miss den Brustumfang. Die Länge richtet sich nach Körpergröße. Somit können sich die Größe für die Weite und die Länge unterscheiden. Kombiniere bitte entsprechend.

Kids (eher gerade geschnitten)

	Brust in cm
Gr. 86	46-48
Gr. 92	48-50
Gr. 98	50-52
Gr. 104	52-54
Gr. 110	54-56
Gr. 116	56-58
Gr. 122	58-60
Gr. 128	60-62

Teens (tailliert und vorne recht hoch/geschlossen)

Wer es vorne lieber etwas freier mag, dem empfehle ich, bei den großen Mädchen, schon das Top „Eleni“ von „Drei Ems“ zu nehmen.

	Brust in cm
Gr. 134	62-65
Gr. 140	65-68
Gr. 146	68-70
Gr. 152	70-72
Gr. 158	72-75
Gr. 164	75-77
Gr. 170	77-80
Gr. 176	80-82

LÄNGE FÜR TRÄGER

Träger je 2 Stück

Gr.	Länge in cm
86	39
92	40
98	41
104	43
110	44
116	45
122	46
128	47

Gr.	Länge in cm
134	49
140	50
146	51
152	52
158	54
164	56
170	58
176	60



MATERIALEMPFEHLUNG/MATERIALVERBRAUCH

Jersey für das Top. Für die Träger: Kantengummi, Falzgummi, Faltgummi, Rüschengummi, Wäschegummi, dehnbare Schrägband (z.B. aus Jersey) oder eine Streifenversäuberung (z.B. aus Jersey).

MATERIALVERBRAUCH: Für das Top brauchst du nur so viel, wie der Oberkörper lang ist. Für das High-Low-Kleid brauchst du so viel, dass es bis unter die Waden reicht. Ab Größe 134 benötigst du ca. 1,90 für das Kleid. Die Länge der Gummibänder kannst du oben aus der Tabelle entnehmen.

Bitte beachte den **Einlauffaktor** jedes Stoffes und bestelle entsprechend, damit du nach dem Waschen nicht zu wenig Stoff hast.