

# Sommerkleid Smilla



**Smilla** ist ein sommerliches, frisches und luftiges Maxikleid. Für den Strand, die Cocktailbar, aber auch feierlich auf Hochzeiten, Geburtstagen oder Schulanfang. Smilla ist für den ganzen Sommer perfekt.

Das Schnittmuster ist in 3 Längen gradiert, mit Teilungen oder ohne, einen Träger oder 2. Mit jedem Kleid eine neue Variante.

**Erste Schritte:** Achtung! Bevor du druckst, achte darauf, dass die Seitenanpassung ausgeschaltet ist. Zur Kontrolle findest du auf deinem Schnittmuster ein Kontrollquadrat von 5x 5cm.

**Das Schnittmuster enthält keine Nahtzugabe.**

Copyright 2018

Alle Rechte dieser Anleitung liegen bei Mamili1910

by Conny Siemann.

Der Schnitt ist ausschließlich für die private Nutzung. Gewerbelizenzen könnt ihr bei mir erwerben.

Weitergabe, Tausch, Wiederverkauf, Veröffentlichung oder der Abdruck des E-Books sind ausdrücklich verboten!

## Inhalt des E-Books

Inhalt des E-Books.....	2
Stoffverbrauch:.....	4
4. Nähen des Kleides.....	7
4.1 Zusammennähen des Oberteils mit Belegen .....	7
4.2 Zusammennähen des Trägers .....	10
4.3 Annähen der Einsätze an den Rock.....	12
4.4 Zusammennähen von Rock und Oberteil.....	16
4.5 Versäumen des Rockteiles .....	17
5. Nähen des Kleides mit Teilung und 2. Träger .....	18
5.1 Teilungen nähen.....	18
5.2 Annähen des 2. Trägers .....	20
Meine Probenäherinnen.....	23

Copyright 2018

Alle Rechte dieser Anleitung liegen bei Mamili1910

by Conny Siemann.

Der Schnitt ist ausschließlich für die private Nutzung. Gewerbelizenzen könnt ihr bei mir erwerben.

Weitergabe, Tausch, Wiederverkauf, Veröffentlichung oder der Abdruck des E-Books

sind ausdrücklich verboten!

## Tipps vor dem Nähen:

- Wir haben beim Probenähen bemerkt, dass es bei der Longversion empfehlenswert ist, die Trägerversion zu nähen.
- Entscheide dich definitiv schon vor dem Nähen bzw. Zuschneiden, welche Version du nähen möchtest.
- Die gestrichelte Linie im Oberteil ist die Scheidekante für die Version ohne extra Träger.
- Die durchgezogene Linie unten drunter ist die Version für zwei Träger.
- Wenn du das Kleid aus einem Stoff ohne Einsatz (Keil) nähen möchtest, lege diesen an dein Rockschnittmuster, so dass die Bruchkante gerade ist.
- Möchtest du den Rock mit den Teilungen nähen, schneide diese genau zu, schreibe dir zur Hilfestellung an die jeweilige Kante, welche deine Bruchkante ist.
- Achte immer darauf, dass die Schrift dich beim Stoff zuschneiden „anschaut“.
- Nähe die Abnäher niemals mit der Overlockmaschine, immer mit der Nähmaschine.

## Materialbedarf:

Jersey, leichtfallende, elastische Stoffe

Für den Rockteil auch Chiffon

Spitze

Nähmaschine und wenn vorhanden eine Overlock

Stoffschere & Papierschere

Papier, Drucker, PC

Copyright 2018

Alle Rechte dieser Anleitung liegen bei Mamili1910

by Conny Siemann.

Der Schnitt ist ausschließlich für die private Nutzung. Gewerbelizenzen könnt ihr bei mir erwerben.

Weitergabe, Tausch, Wiederverkauf, Veröffentlichung oder der Abdruck des E-Books sind ausdrücklich verboten!

## Stoffverbrauch:

Größe	Langer Rock	Midi Rock	Kurzer Rock
32	260	155	135
34	275	155	135
36	280	160	140
38	280	165	140
40	290	175	140
42	295	180	145
44	300	190	145

Stoffbreite 140cm

## Maßtabelle fertiges Kleid:

Größe	Brustweite	Tailenweite	Hintere Mitte		
			Ab 7. Halswirbel		
			Maxi	Midi	Mini
32	74,6	63	148,5	99,5	89,5
34	77,5	66	148,6	99,6	89,6
36	80,4	69	148,7	99,7	89,7
38	83,2	72	148,8	99,8	89,8
40	87	76	148,9	99,9	89,9
42	90,8	80	149	100	90
44	94,5	84	149,1	100,1	90,1

Copyright 2018

Alle Rechte dieser Anleitung liegen bei Mamili1910

by Conny Siemann.

Der Schnitt ist ausschließlich für die private Nutzung. Gewerbelizenzen könnt ihr bei mir erwerben.

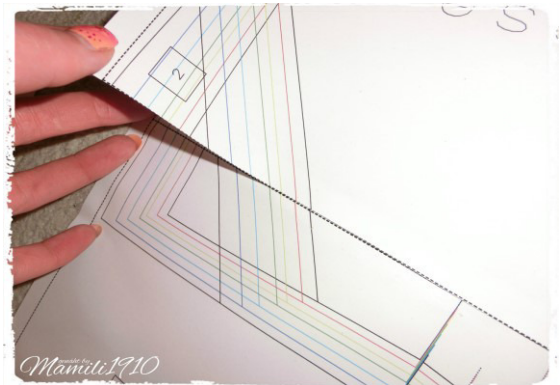
Weitergabe, Tausch, Wiederverkauf, Veröffentlichung oder der Abdruck des E-Books  
sind ausdrücklich verboten!

Jetzt kann es losgehen:

Als Erstes legen wir alles bereit, den Ausdruck, Scheren, Stoffe etc.

### 1. Klebe das Schnittmuster

zusammen. Ich schaue immer, wo ich die dickste „Klebeecke“ habe und die anderen schneide ich weg. Hier in dem Fall schneide ich immer oben und links weg.



2. Passende Größe ausschneiden,  
vorher gegebenenfalls anpassen  
(siehe dazu Tabelle).

Copyright 2018

Alle Rechte dieser Anleitung liegen bei Mamili1910

by Conny Siemann.

Der Schnitt ist ausschließlich für die private Nutzung. Gewerbelizenzen könnt ihr bei mir erwerben.

Weitergabe, Tausch, Wiederverkauf, Veröffentlichung oder der Abdruck des E-Books  
sind ausdrücklich verboten!