

Miss Holli Tunika + Jumpsuit

★ by Kits 4 Kids 2022



Miss Holli ist Tunika und Jumpsuit in einem.
Ein toller Sommerschnitt, der zusätzlich viele Gestaltungsmöglichkeiten offen lässt!

Der Grundschnitt des Oberteils ist extraweit und wird am Ausschnitt und Ärmelsaum mit Gummiband gerafft, wodurch es möglich ist, die Jumpsuitvariante ganz ohne zusätzliche Öffnung zu nähen!

Egal ob aus Jersey oder luftigen Webwarestoffen wie z.B. Musselin, Miss Holli ist unglaublich vielfältig!

Die ausführliche bebilderte Schritt-für-Schritt Nähanleitung beschreibt die 2 Grundvarianten Tunika und Jumpsuit, wobei zusätzlich verschiedene Saumvarianten und anderen Schnick-schnack wie Rüschen, Raffungen oder verschiedene Ärmelvarianten zur Verfügung stehen.

Für den Jumpsuit stehen außerdem mehrere Taschenvarianten zur Auswahl.

Wer wollte schon immer wissen, wie man Gummiband, Framilonband oder Gummifaden vernäht? Zusätzlich zur Nähanleitung beinhaltet das eBook Miss Holli ein umfangreiches Tutorial rund um Gummibänder, Kräuselung und die verschiedenen Saumvarianten.

Miss Holli kann je nach Stoffwahl mit der Overlock oder komplett mit einer einfachen Nähmaschine genäht werden. Dadurch ist der Schnitt auch für ambitionierte Anfänger geeignet!

Bitte lies dir die Anleitung vor dem Nähen genau durch!

Inhaltsverzeichnis

Inhaltsverzeichnis und Impressum	Seite 2
Beschreibung der Varianten	Seite 3
Materialbedarf und Zubehör	Seite 4
Größenwahl + Passform	Seite 5
Schnittübersicht + Klebeplan	Seite 6
Zuschnitt	Seite 7
Tutorial Gummibänder	Seite 10
Nähanleitung Tunika Variante 1 (Jersey)	Seite 25
Nähanleitung Tunika Variante 1 (Webware)	Seite 35
Nähanleitung Tunika Variante 2 (Jersey+Webware)	Seite 42
Nähanleitung Jumpsuit (Jersey + Webware)	Seite 51
Designbeispiele	Seite 71
Designbeispiele Probenähen	Seite 72
Probenäheteam	Seite 82

Viel Spaß beim Nähen wünscht **KI*KI!**

Copyright und Impressum

©2022 by Kits 4 Kids e.U, Huber Tina, www.kits4kids.at

Dieser Schnitt ist ausschließlich für den privaten Gebrauch und zur Fertigung von Unikaten/Kleinserien bis 10 Stück bestimmt. Es ist beim Verkauf die Quelle des Ebooks („Miss Holli“ von Kits4Kids, www.kits4kids.at) bekannt zu geben!

Die Weitergabe, Veröffentlichung oder gewerbliche Nutzung in Massenproduktion ist ausdrücklich untersagt!

Beschreibung der Varianten



Alle Varianten können miteinander kombiniert werden!

Tunika Variante 1

- ★ Bei dieser Tunikavariante werden Halsausschnitt und Ärmelsäume mit Tunnelzug genäht, in die zum Schluß ein Gummiband eingezogen wird. Der untere Abschluß wird mit Zwillingsnadel oder Zierstich gesäumt. Für diese Version gibt es 2 unterschiedliche Anleitungen für Jersey bzw. Webware.
- ★ Im Brustbereich sowie am Saum kann die Tunika mit Gummiband gerafft und süße Schleifchen aufgenäht werden!
- ★ Für diese Variante drucke bitte die Seiten **1-7** aus und klebe die Blätter an den Markierungen aneinander! (siehe auch Schnittübersicht auf Seite 6 der Anleitung!)
- ★ **Notwendige Schnittteile:**
Vorderteil in Tunikalänge, Rückenteil in Tunikalänge, Ärmelchen

Tunika Variante 2

- ★ Bei der zweiten Tunikavariante werden alle Säume mit Rollsaum genäht und Hals- und Ärmelausschnitte sowie der Brustbereich mit Gummifaden gekräuselt.
- ★ Zusätzlich kann das Rückenteil mit Rüschemsaum genäht werden.
- ★ Für diese Variante drucke bitte die Seiten **1-7** aus und klebe die Blätter an den Markierungen aneinander!
- ★ **Notwendige Schnittteile:**
Vorderteil in Tunikalänge, Rückenteil in Tunikalänge, Ärmelchen

Jumpsuit

- ★ Gerade geschnitten kann eine gekürzte Version des Oberteils auch mit einer Hose kombiniert werden. Wahlweise wird der Hosenteil als Short oder in 3/4-Länge genäht! Diese Version beschreibt das Nähen der Flügelärmelchen!
- ★ Auch beim Jumpsuit ist das Rückenteil mit Rüschemsaum nähbar!
- ★ Für die Variante mit Short drucke bitte die Seiten **7-17** aus, für die 3/4-Länge der Hose die Seiten **7-21** und klebe die Blätter an den Markierungen aneinander! (siehe auch Schnittübersicht auf Seite 6 der Anleitung!) Für Taschen zusätzlich Seite **22-24**.
- ★ **Notwendige Schnittteile:**
Vorderteil in Jumpsuitlänge, Rückenteil in Jumpsuitlänge, Ärmelchen, Rüschemsaum Jumpsuit, Vorderhose, Hinterhose, Taschenbeutel vorne, Taschenbeutel hinten

Materialbedarf

★ Aussenstoff (Jersey, miteldicke Webwarestoffe) Stoffe ohne Muster	Variante Tunika (bei Stoffbreite 150cm)	Variante Jumpsuit Short (3/4-Länge)
Gr. 80-86	min. 45 cm	65 cm (80 cm)
Gr. 92-98	min. 50 cm	70 cm (90 cm)
Gr. 104-110	min. 55 cm	75 cm (100 cm)
Gr. 116-122	min. 60 cm	80 cm (110 cm)
Gr. 128-134	min. 65 cm	85 cm (120 cm)
Gr. 140-152	min. 90 cm	120 cm (150 cm)
★ Gummiband (Breite 0,4-0,6 cm)	90 - 125 cm	130 - 180 cm (je nach Gr.)
★ Gummiband (Breite 1,2-1,8 cm)	50 - 70 cm (je nach Größe)	
★ Gummifaden	90 - 125 cm (je nach Größe)	
★ Framilonband (für Brustaffung)	55 - 80 cm (je nach Größe)	

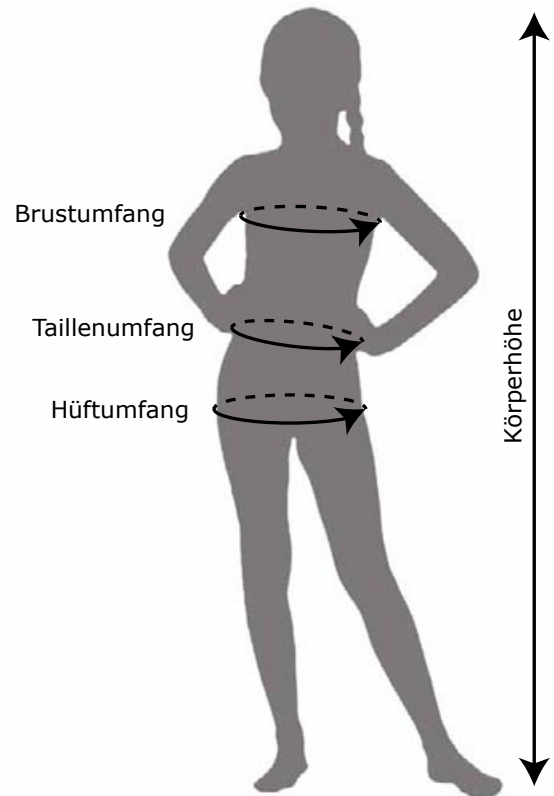
notwendiges Zubehör

- ★ Overlock für Jerseystoffe (oder normale Nähmaschine mit elastischen Stichen)
- ★ normale Nähmaschine für Webwarestoffe und alle Zwischenschritte
- ★ Stickvlies (optional für die Herstellung von Rollsäumen)
- ★ Trickmarker, Lineal
- ★ farblich passendes Nähgarn, Schere, Stecknadeln
- ★ stumpfe Nähnadel mit breitem Öhr zum Einziehen der Gummibänder, Sicherheitsnadel

Größenwahl + Passform

- ★ Der Schnitt Miss Holli ist für normal gebaute Mädchen konzipiert!
Wähle die Schnittgröße entsprechend der Körpergröße deines Kindes. Also z.B. Gr. 92 für ein Kind ab 86 cm Körpergröße! Aus Jersey wirkt der Schnitt aufgrund der Dehnbarkeit größer als aus Webware!
- ★ Vergleiche die Maße deines Kindes mit der unten stehenden Tabelle.
- ★ Durch die Überweite passt sich die **Tunika** gut an verschiedene Körperbauten an. Das Maß des **Brustumfanges** ist hier jedoch ausschlaggebend für die Bemessung des Gummibands für die Brustaffung.
- ★ Beim **Jumpsuit** ist der **Hüftumfang** am wichtigsten. (Bitte MIT Windel messen)! Er bestimmt, ob der Hosenteil (vor allem aus Webware) gut sitzt. **Brustumfang** und **Tailenumfang** sind hier wieder für die Bemessung der Gummibänder ausschlaggebend.
- ★ Sollten die Maße deines Kindes (vor allem die Hüftweite) von der Maßtabelle GROB abweichen, solltest du das Schnittmuster in der Weite anpassen und die Gummibandlängen jener Größe wählen, für die deine gemessenen Werte passen.

Maße gemessen am Kind:



Masstabelle in cm (gemessen am Kind)		Tailenumfang (*mit Windel)	Hüftumfang (*mit Windel)	Brustumfang
Größe 80	ca.	48-50*	51-53*	51-53
Größe 86	ca.	49-51*	52-54*	52-54
Größe 92	ca.	50-52*	54-56*	53-55
Größe 98	ca.	51-53*	56-58*	54-56
Größe 104	ca.	52-54*	58-60*	55-57
Größe 110	ca.	53-55	60-62	57-59
Größe 116	ca.	54-56	61-64	59-61
Größe 122	ca.	55-57	64-67	61-63
Größe 128	ca.	57-59	67-70	63-65
Größe 134	ca.	59-61	70-73	65-68
Größe 140	ca.	61-62	73-76	68-71
Größe 146	ca.	62-64	76-79	71-73
Größe 152	ca.	64-66	79-82	73-76

Länge Gummibänder

- ★ Die Längen der jeweiligen Gummibänder beziehen sich auf die Maße der oben stehenden Tabelle und sind aus dem Schnittmuster-Blättern ersichtlich.
- ★ Die Gummiband-Längen für Brustaffung, Halsausschnitt und Ärmelsaum findest du auf dem Schnittteil des Rückenteils.
- ★ Die Gummiband-Längen für Bund und Hosensäume findest du auf dem Schnittteil der Hinterhose.

ki★ki
Miss Holli

Rückenteil Tunika
ix im Bruch zuschneiden

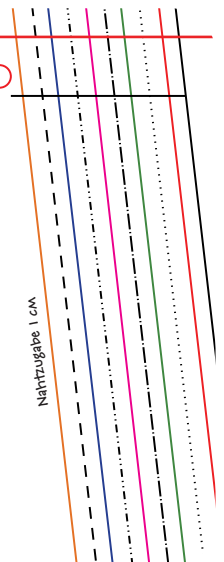
Achtung: Nahtzugabe muß dem Schnitt noch hinzugefügt werden!

Länge Gummiband Brustaffung
(EXCL. Nahtzugabe)

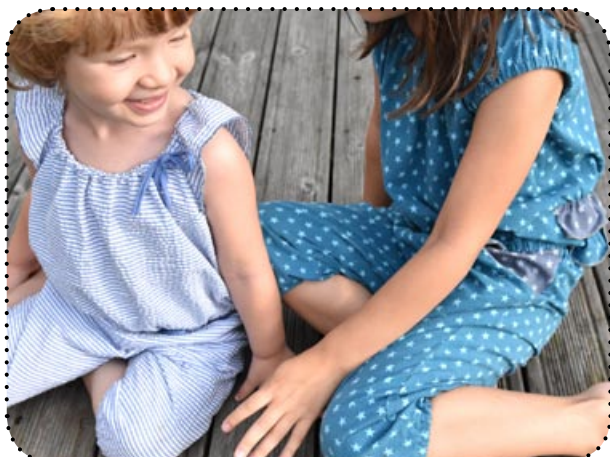
- ca. 52 cm
- - - ca. 53 cm
- - - - ca. 54 cm
- - - - - ca. 55 cm
- - - - - - ca. 56 cm
- - - - - - - ca. 58 cm
- - - - - - - - ca. 60 cm

Länge Gummiband Ärmelsaum
(EXCL. Nahtzugabe)

- ca. 21 cm
- - - ca. 22 cm
- - - - ca. 23 cm
- - - - - ca. 24 cm
- - - - - - ca. 25 cm
- - - - - - - ca. 26 cm
- - - - - - - - ca. 27 cm
- - - - - - - - - ca. 28 cm
- - - - - - - - - - ca. 29 cm
- - - - - - - - - - - ca. 30 cm



Ausschnitt Schnittteil Rückenteil:



Viel Spass mit deiner Miss Holli!