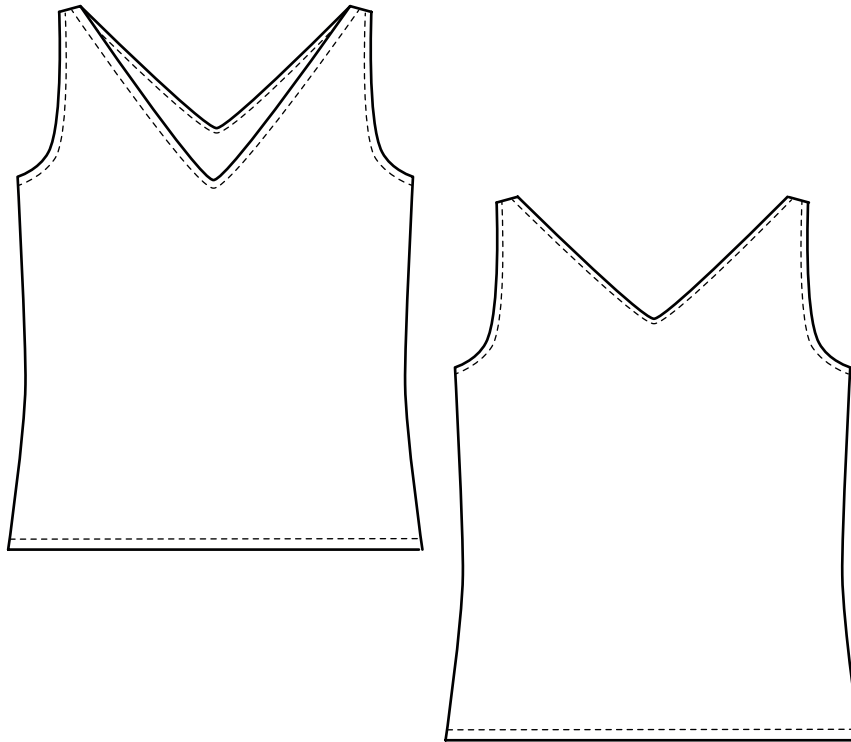


# Schnittbeschreibung

Manchmal liegt das Schöne im Schlichten. Ein ganz dezenter Schnitt mit etwas tieferem V-Ausschnitt nicht nur vorne, sondern auch im Rücken, ganz ohne sichtbares Bündchen. Dazu ein hochwertiger Stoff in einem tollen Farbton, der Deinen Typ unterstreicht, kombiniert mit Deiner Lieblingshose oder Deinem Lieblingsrock und schon bist Du gut angezogen. Genau so ein Schnitt ist unser JerseyCamiSole. Eigentlich ganz simpel, doch gerade dadurch unverwechselbar und elegant.



## Maßtabelle JerseyCamiSole (cm)

Das Schnittmuster wurde für eine Referenz-Körperhöhe von 168 cm entworfen.

	34	36	38	40	42	44
vordere Länge (ab Schulter)	59	61	63	65	67	69
Brustumfang	80	84	88	92	96	100
Taillenumfang	79,8	81,8	86	90	94,2	98,2
Saumumfang	82,2	86,2	90,2	94,2	98,2	102,2

## Maßtabelle Körpermaße (cm)

	34	36	38	40	42	44
Brustumfang	86	90	94	98	100	104
Taillenumfang	69	73	77	81	85	89
Hüftumfang	95	98	101	104	107	108

## Maß nehmen

Messe Deinen Brust-, Taillen- und Hüftumfang und markiere Dir die passenden Größen in der Körpermaßtabelle. Berücksichtige bei Deiner Größenauswahl auch die Informationen aus der Tabelle mit den fertigen Maßen des Tops und vergleiche mit Deinen Maßen. Diese Tabelle berücksichtigt die im Schnitt enthaltene Minderweite für dehnbaren Stoff. Liegst Du zwischen zwei Größen, kannst Du die beiden Größen kombinieren, indem du die entsprechenden Stellen mit neuen Schnittlinien verbindest. Wenn Du Dir unsicher bist, näh vorher ein Teststück.

## Stoff & Material

Für das V-Top kannst Du dehnbare Stoffe verwenden, wie z.B.:

- leichter Strick
- Baumwoll- oder Viskosejersey
- Modal
- Romanit

Beachte: Je fester der Stoff ist, desto figurbetonter wird der Schnitt am Ende ausfallen

## Stoffbedarf

Stoffbreite	34	36	38	40	42	44
140 cm	70	70	70	70	70	80
160 cm	70	70	70	70	70	80

Da jeder Stoff einen anderen Einlaufwert hat, der meist auf den Etiketten angegeben wird, solltest Du diesen beim Stoffkauf unbedingt berücksichtigen und entsprechend mehr Stoff kaufen.