

# Inhaltsverzeichnis

Seite 4 :	Fertigmaßtablelle Körpermaßtablelle Größenwahl
Seite 5 :	Länge anpassen
Seite 6 :	Schnittmuster zusammensetzen
Seite 7 :	Material
Seite 8 :	Zuschnitt
Seite 9 :	Nähanleitung/einlagige Outdoorhose
Seite 23 :	Varianten/gefütterte Outdoorhose
Seite 26 :	Innenhose ohne Abnäher/Hose ohne Besätze
Seite 26 :	Besätze mit Paspel
Seite 29 :	Designbeispiele

Bitte lies dir die gesamte Anleitung einmal durch,  
bevor du startest.

**ACHTUNG : Das Schnittmuster enthält keine Nahtzugaben.  
Diese müssen überall beim Zuschnitt hinzugegeben  
werden.**



## Fertigmaßtabelle

alle Angaben in cm

Die angegebenen Maße entsprechen dem fertigen Kleidungsstück.

Größe	74/80	86/92	98/104	110/116	122/128	134/140	146/152	158/164
Bundweite maximal	60	62	64	66	69	72	76	80
Hüftweite	65	69	71,5	73,5	79,5	85,5	92,5	99,5
Seitenlänge gesamt	43	52	60	69	79	88	95	103

## Körpermaßtabelle

alle Angaben in cm

Die angegebenen Maße sind Körpermaße.

Größe	74/80	86/92	98/104	110/116	122/128	134/140	146/152	158/164
Taillenweite	53	55	56	57	58	61	66	71
Hüftweite	53	57	60	65	69	73	80	87
Körpergröße	80	92	104	116	128	140	152	164

## Größenwahl

Miss zuerst die Körpermaße des Kindes mit einem Maßband über der Unterwäsche aus. Die Taillenweite wird etwas über dem Bauchnabel und die Hüftweite an der stärksten Stelle des Gesäßes gemessen.

Nun schaust du in der Körpermaßtabelle nach, welche Größe den Maßen entspricht. In einigen Fällen werden die Maße zu unterschiedlichen Größen passen, dann orientiere dich an der Länge des Kindes und passe ggf. die Weite an! Wenn möglich mit einer gut sitzenden Hose vergleichen.

Die Doppelgrößen fallen immer zur größeren Größe hin aus. D.h. Eine 122/128 entspricht einer 128 und passt bis ca. 132 cm Körpergröße. Dennoch sind die Proportionen von Kindern unterschiedlich und ein genaues Messen und eventuelles Anpassen ist unerlässlich.

# Nähanleitung

Waldemar wird je nach Materialwahl mit dem dafür vorgesehenen Stich der Nähmaschine genäht. Ich nähe alle festen Stoffe mit dem Geradstich und alle dehnbaren Stoffe mit einem Elastik- oder Stretchstich oder mit der Overlock.

Beim Zuschneiden kannst du für alle Teile die 2 x benötigt werden, den Stoff der Breite nach falten, die Schnittteile auflegen und so 2 gegengleiche Schnittteile mit nur einem mal Schneiden erhalten.

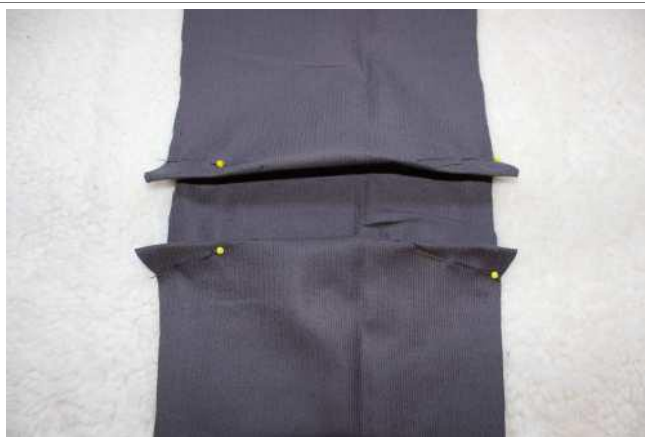


## Einlagige Outdoorhose

Schneide alle benötigten Teile laut Zuschnittliste plus Nahtzugabe zu. Die Nahtzugabe ist entweder Nähfüßchenbreit ca. 1 cm oder 0,75 cm wenn mit der Overlock genäht wird. Die Besätze werden an den Rundungen OHNE Nahtzugabe, also nur mit seitlicher Nahtzugabe zugeschnitten.



Übertrage die Markierungen für die Abnäher auf die linke Stoffseite der Vorderhose und der Knie - Besätze.



Falte die Abnäher entlang der Linien rechts auf rechts und fixiere sie mit Nadeln oder Klammern.



Nähe die Abnäher immer vom Rand aus nach innen. Je nach Geschmack, kannst du auch nur 1/3 des Abnäher nähen (rechts).



Die Abnäher können für bessere Haltbarkeit von rechts abgesteppt werden. Entweder mit einen Geradstich (mehrmals vor und zurück) oder mit einem sehr engen Zick-Zack-Stich.



Die Falten, die durch die Abnäher entstehen, sollen zueinander, also in die Mitte der Kniebesätze/Hose zeigen.