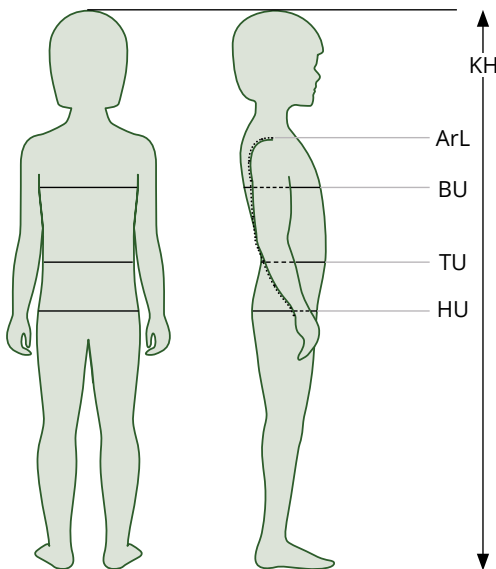
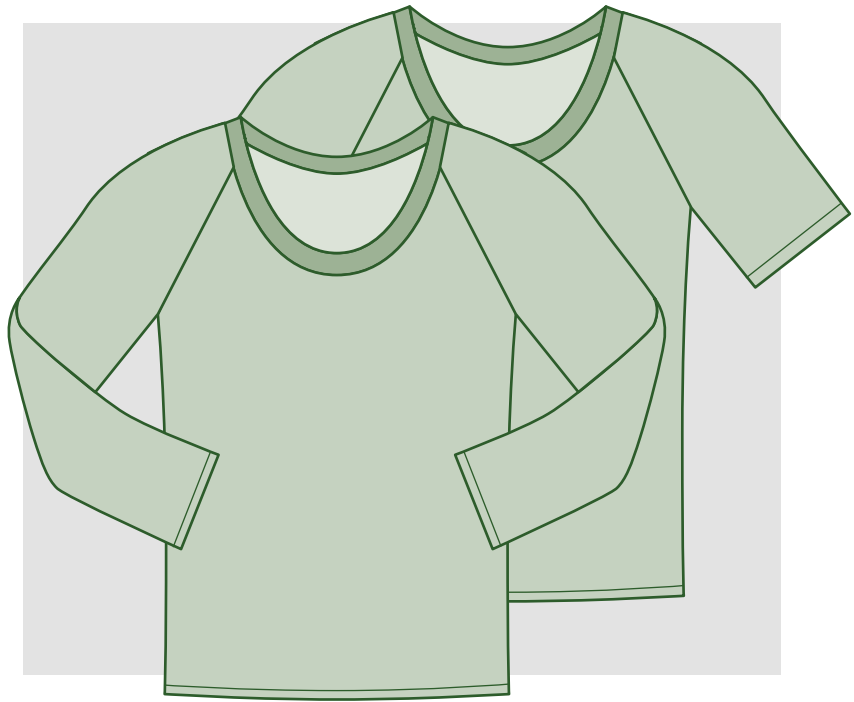


Runenstein

Schnittmuster

Laski bedeutet im Altnordischen „Keil“. Klar, dass unser Basicshirt mit Raglanärmeln so heißen muss. Laski ist schnell genäht und dank der geraden Ärmelnähte auch für Nähanfänger leicht zu meistern. Du kannst Laski mit Bündchen an den Armen und am Bauch nähen oder das Shirt einfach säumen. Ganz so, wie du magst. Eine ausführliche, bebilderte Anleitung hilft dir dabei. Solltest du darüber hinaus weitere Hilfe brauchen, findest du diese auf unserer [Runenstein-Facebookseite](#).

Wir wollen, dass du glücklich bist!
Nina und Thomas von Runenstein



Stoffbedarf

Konfektionsgröße	Stoffbedarf
86	54 cm
92	56 cm
98	58 cm
104	60 cm
110	62 cm
116	64 cm

Stoffempfehlung

Jersey, elastische Stoffe

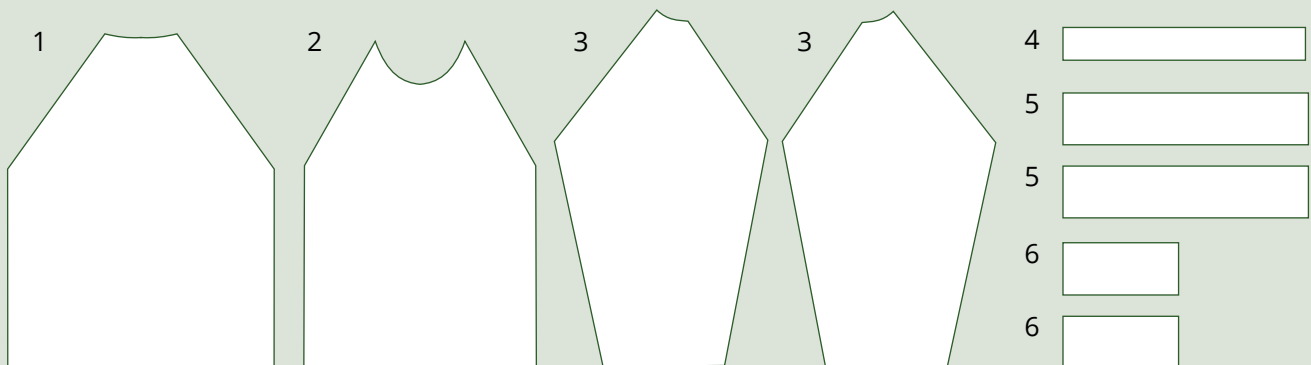
So ermittelst du die Konfektionsgröße

Konfektionsgröße	86	92	98	104	110	116
KH Körperhöhe	86 cm	92 cm	98 cm	104 cm	110 cm	116 cm
BU Brustumfang	53 cm	54 cm	55 cm	56 cm	57 cm	58 cm
TU Taillenumfang	50 cm	51 cm	52 cm	53 cm	54 cm	55 cm
HU Hüftumfang	53 cm	55 cm	57 cm	59 cm	61 cm	63 cm
ArL Ärmellänge	28 cm	31 cm	33 cm	35 cm	38 cm	40 cm

Liste der Zuschnitt-Teile

Wenn du alles zugeschnitten hast, liegen vor Dir folgende Teile zum Nähen:

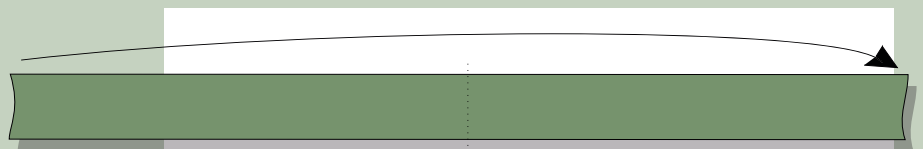
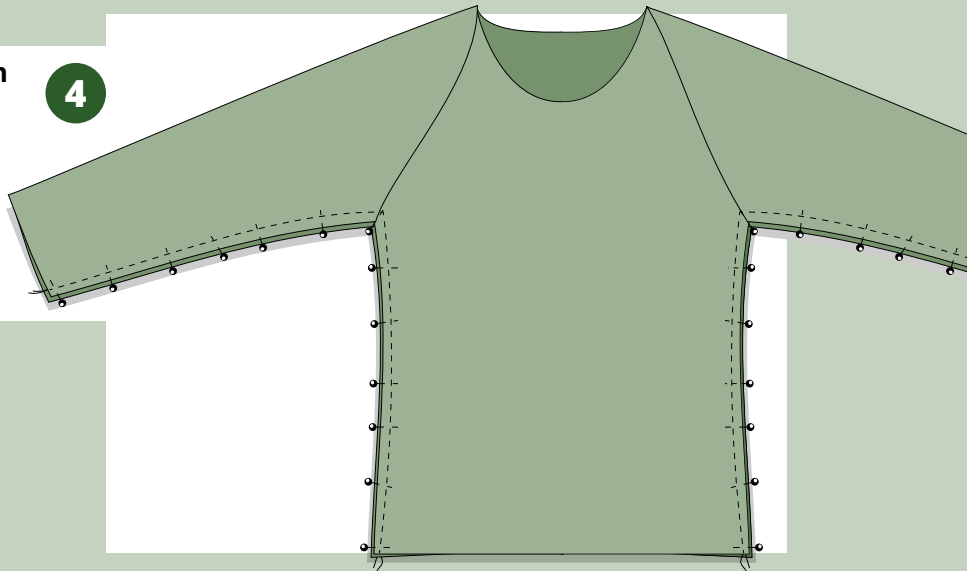
1. Rückenteil 1 x
2. Vorderteil 1 x
3. Ärmel 2 x (davon 1x gespiegelt)
4. Halsbündchen
5. Bauchbündchen (optional)
6. Armbündchen (optional)



Seitennähte und Ärmelnähte schließen

Lege nun das Vorderteil und das Rückenteil rechts auf rechts aufeinander. Stecke die Seitennähte und die Ärmelnähte. Die Nahtzugaben legst du in Richtung Ärmel. Nähe Seiten und Ärmel in einem Arbeitsgang.

4

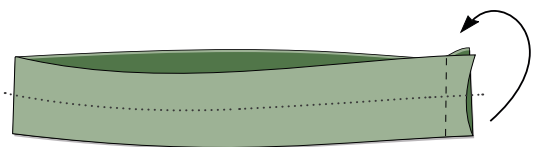
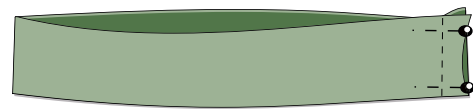


Halsbündchen an den Halsausschnitt nähen

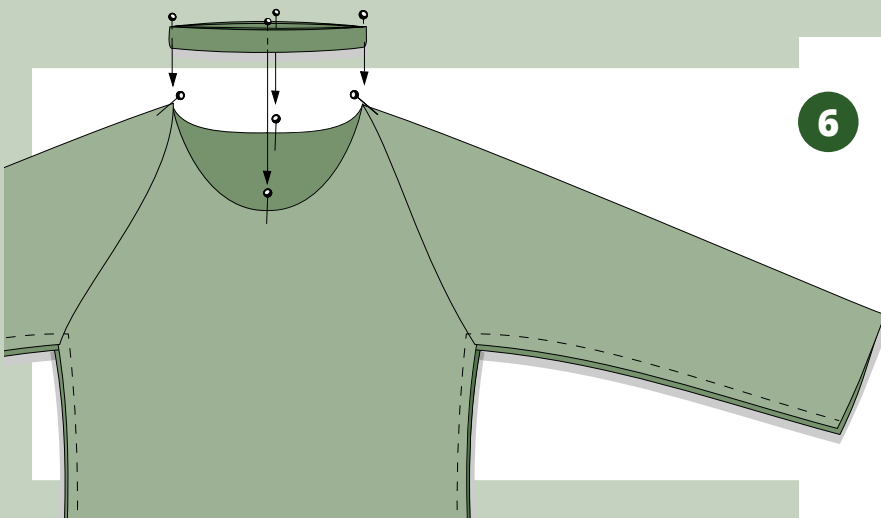
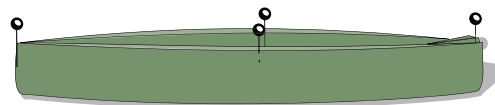
Falte das Halsbündchen rechts auf rechts, so dass die kurzen Seiten aufeinander liegen. Stecke und nähe die kurzen Seiten.

5

Streiche die Nahtzugaben auseinander und falte das Halsbündchen der Länge nach, so dass die Nahtzugaben innen liegen und die beiden Stoffkanten (oben) aufeinander treffen. Unten hast du nun einen [Stoffbruch](#) erzeugt.



Unterteile das Halsbündchen mit Stecknadeln in Viertel. Die erste Nadel trifft genau auf die Naht. Die zweite liegt der ersten gegenüber. Stecke zwei weitere Nadeln so, dass du vier gleich große Abschnitte erhältst.



6

Unterteile auch den Halsausschnitt in vier gleich große Teile. Eine Nadel trifft dabei die [vordere Mitte](#), eine die [hintere Mitte](#) und die beiden anderen genau dazwischen. **Vorsicht:** Die Schulternähte entsprechen nicht der halben Strecke, da der vordere Halsausschnitt tiefer ist als der hintere. Du musst also messen. Nun steckst du das [Halsbündchen](#) an den Halsausschnitt und zwar so, dass die vier Nadeln des Bündchens genau auf die vier Nadeln des Halsausschnitts treffen.