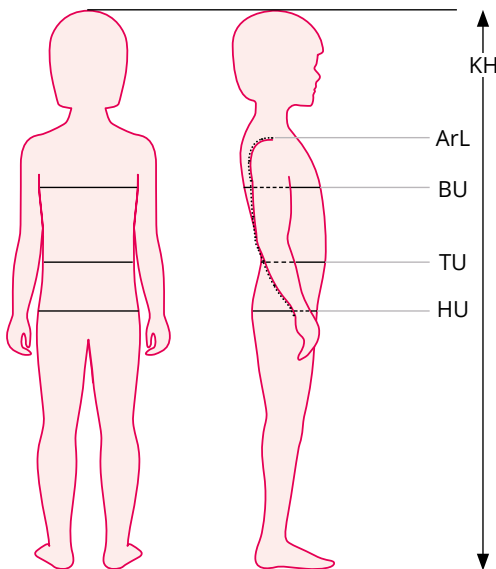
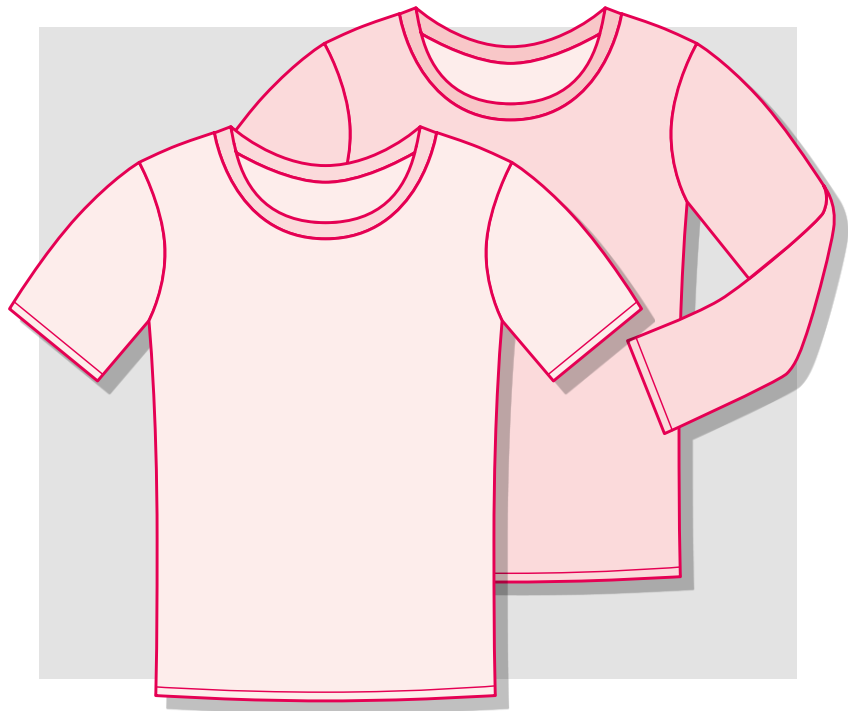


Runenstein

Schnittmuster

Ratvis ist ein schlichter Klassiker. Die bequeme Schnittführung macht jede Bewegung mit. Ideal zum Klettern, Spielen, Toben und Herumtollen. Wir haben das Schnittmuster mit einem kurzen und einem langen Ärmel ausgestattet. So ist Ratvis das ganze Jahr lang ein Begleiter. Wenn du möchtest, kannst du eine Brusttasche aufsetzen. Ratvis ist leicht zu nähen und gerade auch für Anfänger gut geeignet. Eine ausführliche, bebilderte Anleitung hilft dir dabei. Solltest du darüber hinaus weitere Hilfe brauchen, findest du diese in unserer Runenstein-Facebookseite.

Wir wollen, dass du glücklich bist!
Nina und Thomas von Runenstein



Stoffbedarf

Konfektionsgröße	Stoffbedarf
86	40 cm
92	42 cm
98	44 cm
104	46 cm
110	48 cm
116	50 cm

Stoffempfehlung

Jersey, elastische Stoffe

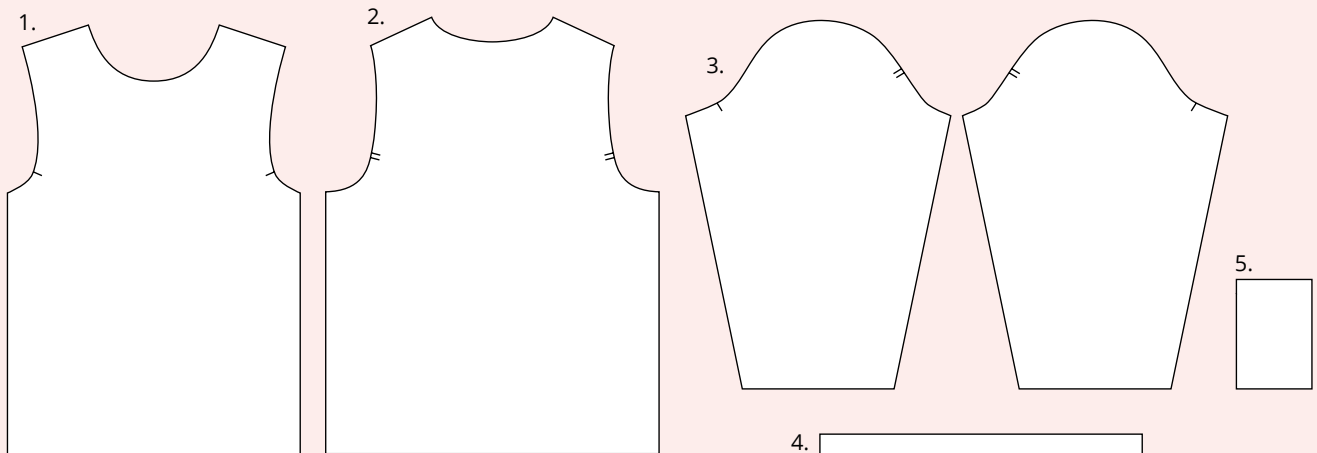
So ermittelst du die Konfektionsgröße

Konfektionsgröße	86	92	98	104	110	116
KH Körperhöhe	86 cm	92 cm	98 cm	104 cm	110 cm	116 cm
BU Brustumfang	53 cm	54 cm	55 cm	56 cm	57 cm	58 cm
TU Taillenumfang	50 cm	51 cm	52 cm	53 cm	54 cm	55 cm
HU Hüftumfang	53 cm	55 cm	57 cm	59 cm	61 cm	63 cm
ArL Ärmellänge	28 cm	31 cm	33 cm	35 cm	38 cm	40 cm

Liste der Zuschnitt-Teile

Wenn du alles zugeschnitten hast, liegen vor Dir folgende Teile zum Nähen:

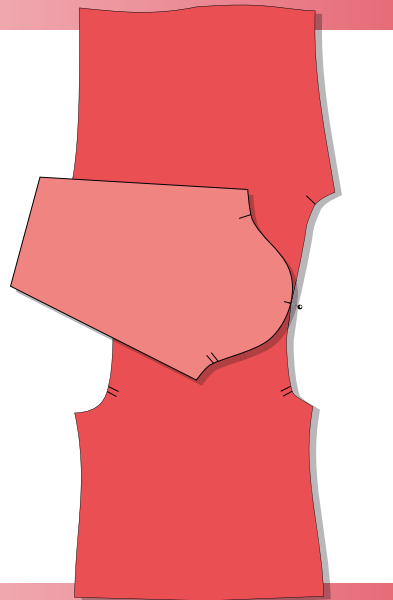
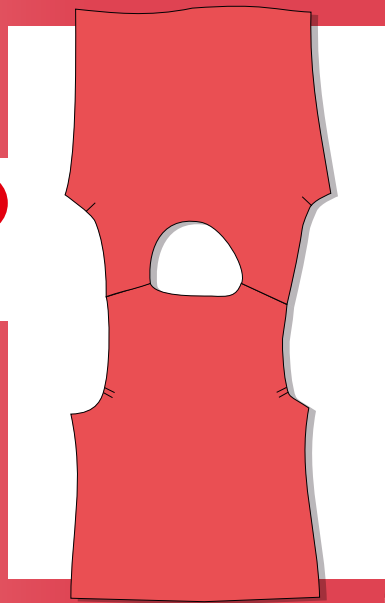
1. Vorderteil 1 x
2. Rückenteil 1 x
3. Ärmel 2 x (davon 1x gespiegelt)
4. Bündchen (Hals) 1 x
5. Tasche 1 x (wenn du magst)



Ärmel einnähen

Nun lege das Vorderteil und das Rückenteil flach auseinander, wie auf dem Bild zu sehen. Die rechte Stoffseite liegt oben.

5



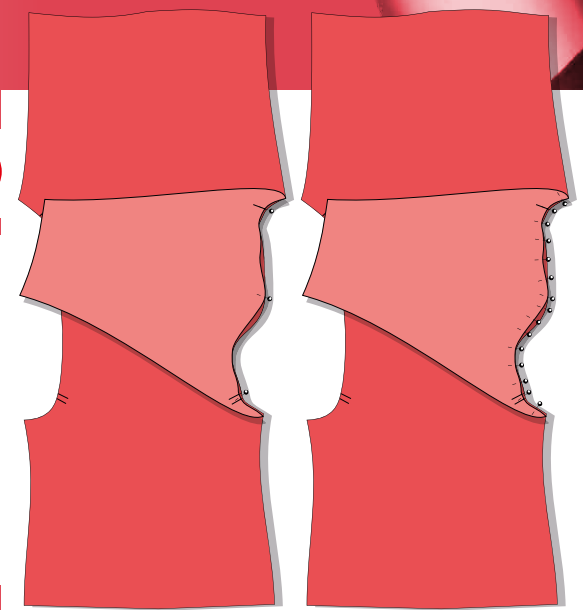
6

Lege einen Ärmel rechts auf rechts darauf. Die Schultermarkierung des Ärmels wird genau auf die Schulternaht des Oberteils gesteckt. (Einzelstrich = vorne / Doppelstrich = hinten).

Stecke nun zunächst nur die Passzeichen des Ärmels in den Armausschnitt des Oberteils.

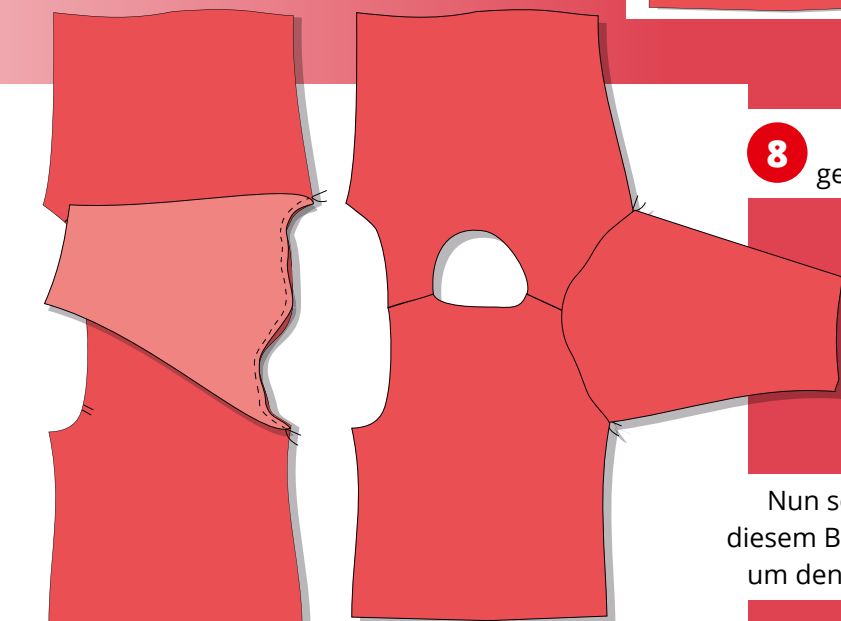
7

Stecke dann den Ärmel bündig an die Stoffkante des Oberteils. Verwende hierfür viele Nadeln. Am besten gelingt das, wenn du immer mittig steckst. Platziere also die nächste Nadel mittig zwischen zwei anderen und anschließend wieder in der Mitte dieses Zwischenraumes. Dadurch wird dehnbarer Stoff wie Jersey gleichmäßig gesteckt und es entsteht nicht an einer Seite eine ungewünschte Mehrweite.



8

Nähe die gesteckte Naht.



Nun sollte es so aussehen wie auf diesem Bild. Wiederhole alle Schritte, um den zweiten Ärmel einzunähen.