

Coupe du tissu

Le patron se compose des pièces suivantes :

- pour la version robe :

corsage devant (1) : couper 1 fois sur la pliure

corsage dos (2) : couper 1 fois sur la pliure

col (3) (facultatif) : couper 2 fois en double

ceinture (4) : couper 1 fois sur la pliure 1 rectangle de 9 cm de large sur
53,2 ; 55,3 ; 57,2 ; 59 ; 60,7 ; 62,6 ; 64,6 cm de long

jupe (5) : couper 2 fois sur la pliure 1 rectangle de

- 37 cm de large sur 35 cm de haut (taille 34)
- 38,5 cm de large sur 36 cm de haut (taille 36)
- 40 cm de large sur 37 cm de haut (taille 38)
- 41 cm de large sur 38 cm de haut (taille 40)
- 42 cm de large sur 39 cm de haut (taille 42)
- 43,5 cm de large sur 40 cm de haut (taille 44)
- 45 cm de large sur 41 cm de haut (taille 46)

- pour la version tunique :

corsage devant (1) : couper 1 fois sur la pliure

corsage dos (2) : couper 1 fois sur la pliure

col (3) (facultatif) : couper 2 fois en double

Marges
de couture
1 cm
incluses

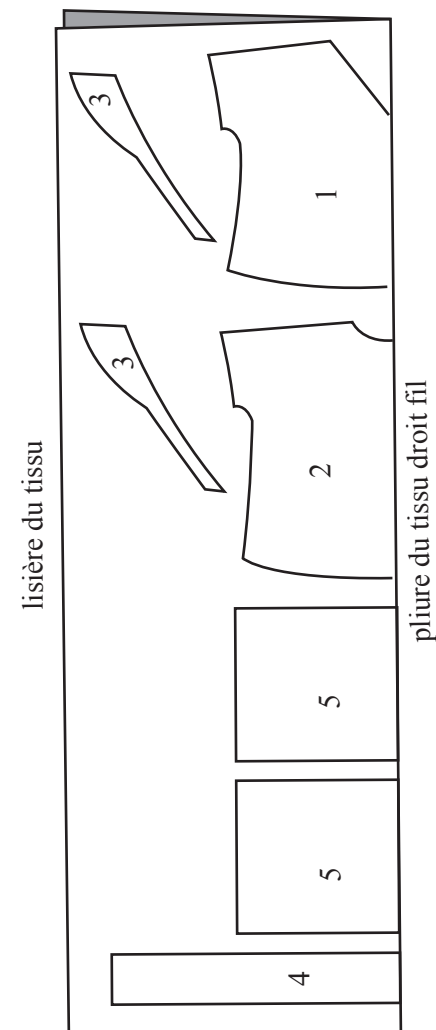


Vous pouvez également réaliser
une tunique ajustée
en réalisant les pinces de taille.



Plan de coupe :

Plier le tissu en 2



Légende

| | | | |
|---|------------------|-------|------------------|
|  | envers du tissu | ----- | piqûre |
|  | endroit du tissu | ① | étape de montage |
| | | ★ | variante |

Montage

version
A

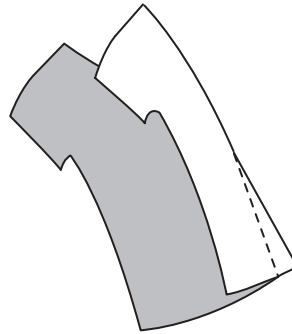
Robe taille basse à col lavallière

(pour la version B, rdv page 7)

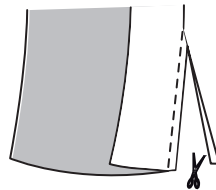
Les pinces

1a

Pliez les corsage devant (1) et corsage dos (2) endroit contre endroit et épinglez soigneusement le long de la pince en marquant bien sa pointe. Piquez en "mourant" vers la pointe et pour arrêter la pique, ne faites pas de point arrière mais nouez à la main les deux fils.



Recoupez les surplus de chaque pince à 1 cm, surfilez-les ensemble, et couchez-les à l'aide du fer vers les côtés du corsage.

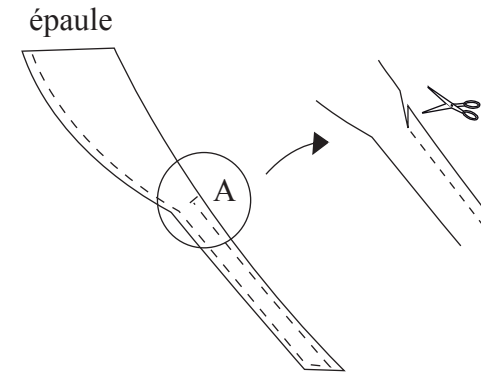


2a

Assemblez endroit contre endroit chaque demi-col (3) avec sa doublure, et piquez le tour en laissant ouverts les bords correspondant à l'encolure et à l'épaule. Recoupez les coutures à 0,5 cm et crantez.

Incisez en biais au niveau du repère A.

Retournez le col sur l'endroit, et repassez soigneusement.

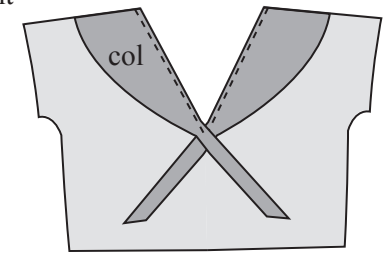


3a

Afin de faciliter la prochaine piqûre, incisez légèrement la pointe milieu devant de la robe sur 1 cm.

Placez les cols sur l'endroit de la robe le long de l'**encolure devant** (en faisant correspondre les repères A des cols et du corsage).

Effectuez une pique préparatoire à 1 cm afin de maintenir le col en place.



4a

Surfilez indépendamment les épaules des corsages devant et dos.

Assemblez les **épaules** endroit contre endroit (le col se trouve inséré entre le devant et le dos). Piquez.

