

## Coupe du tissu

Le **patron** se compose des pièces suivantes :

- **pour le top et la robe :**

**devant (1) :** couper 1 fois sur la pliure

**dos (2) :** couper 1 fois sur la pliure

**foulard (3) :** couper 1 fois sur la pliure

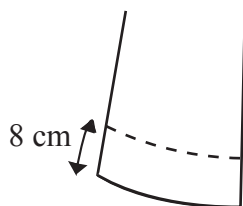
**parementure fente (4) (facultatif) :** couper 1 fois

- **pour la robe :**

**revers (facultatif) :** couper 2 fois sur la pliure (dans le tissu contrasté).

Pour obtenir le patron du **revers du bas de robe**, décalquez le bas du patron du devant ou du dos de la robe sur une hauteur de 8 cm.

Le haut de la pièce doit être parallèle au bas de la robe.

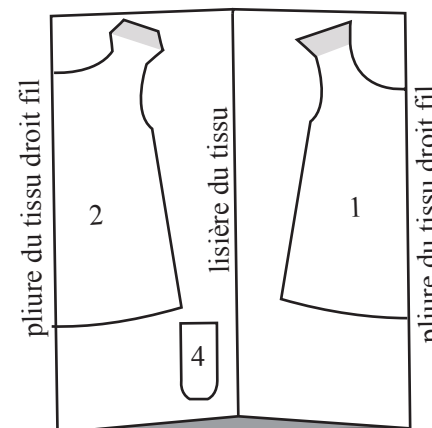


Si vous préférez faire un ourlet classique, rajoutez 2 cm au bas de la robe pour obtenir un ourlet de 3 cm.



Plan de coupe :

Pliez le tissu en 3



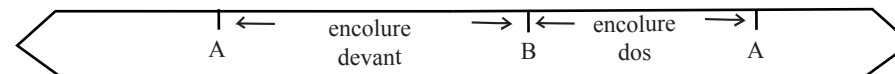
Pour le foulard, pliez le reste du tissu en 2 :



Entoilez les parties grisées sur le plan de coupe : foulard et pattes de boutonnage.

Pour reporter les **repères sur le foulard**, une fois coupé, dépliez-le. Reportez le **cran A** (repère épaule gauche, ouverture du foulard) de chaque côté du foulard, et le **cran B** (repère épaule droite) d'un côté seulement.

La longueur AB la plus courte s'assemblera à l'encolure dos, et la plus grande à l'encolure devant.

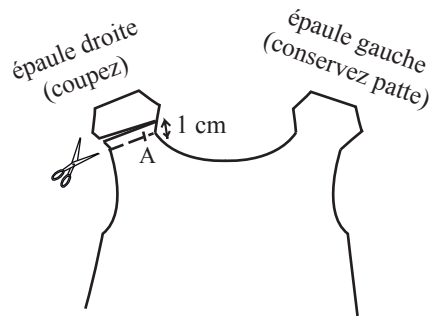


## Légende

	envers du tissu	-----	piqûre
	endroit du tissu	①	étape de montage
		★	variante

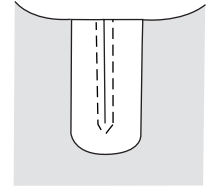
## Montage

- ① L'ouverture se faisant sur une seule épaule (côté gauche, où se nouera le foulard), il faut supprimer la patte de boutonnage sur l'épaule droite côté devant et dos. Pour cela, tracez une ligne à **1 cm** parallèle à la ligne d'épaule (où se trouve le repère A), et coupez. Il reste ainsi une marge de couture de 1cm pour la couture d'épaule droite.

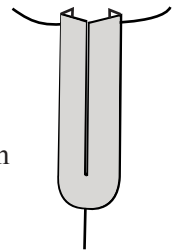


## ★ Variante avec une fente d'encolure

Placez la parementure (4) sur le devant (1) endroit contre endroit au niveau de l'encolure et sur la ligne milieu devant. Reportez le tracé de la fente. Piquez autour de cette ligne à 0,5 cm et en effectuant une piqure en V au bas.



Incisez sur la ligne et crantez le bas de la fente, en arrêtant les ciseaux juste avant la piqûre.

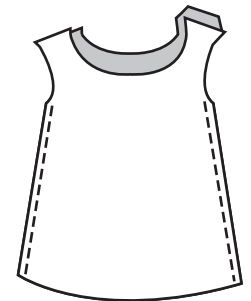


Retournez la parementure sur l'envers et fixez-la par de petits points à la main en faisant un rentré de 1 cm ou surpiquez au ras de la pliure.

## Les emmanchures

- ② Assemblez le devant (1) et le dos (2) endroit contre endroit par les **côtés**. Piquez et surfilez.

Surfilez les bords de l'épaule droite et les bords des pattes de boutonnage de l'épaule gauche.



- ③ Sur l'épaule gauche, repliez les pattes de boutonnage une fois sur l'endroit (sur une largeur de 3 cm chacune), Posez le biais déplié le long de chaque **emmanchure** endroit contre endroit, et par-dessus les pattes repliées. Piquez et crantez dans les arrondis.

