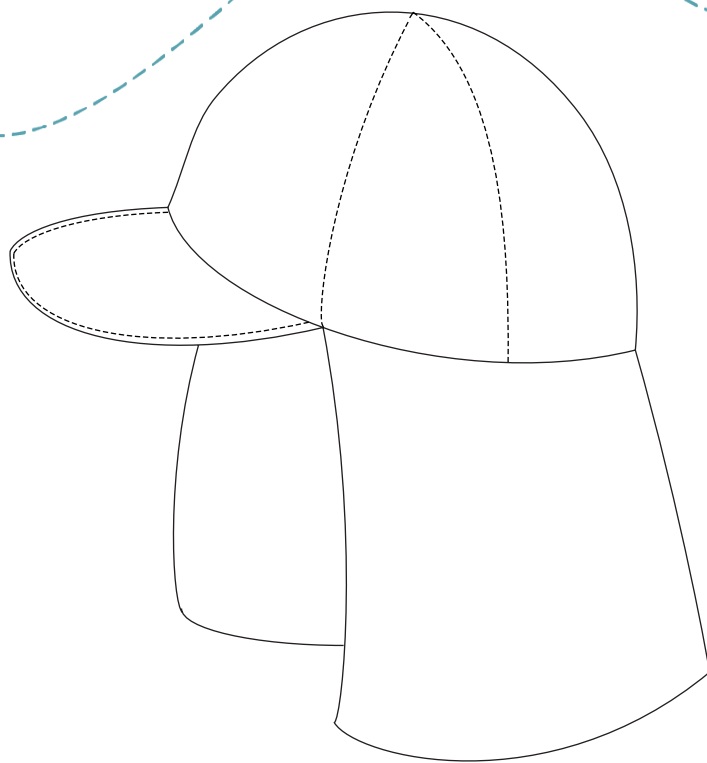


Badehut

für Kinder

Größe 42-56



TEXTIL
VON JULIA
HENNICKE *sucht*

Allgemeines

Rechtliche Hinweise

Trotz sorgfältiger Prüfung kann für Fehler in Schnitt & Anleitung keine Haftung übernommen werden. Bitte die Einleitung & entsprechende Anleitung vor dem Zuschnitt lesen. Die meisten Fragen werden darin sicher geklärt. Wenn du weitere Fragen hast schreib mir an julia@textilsucht.de.

Eine gewerbliche Nutzung des Schnittmusters ist nur nach Erwerb einer Lizenz gestattet und bedarf der schriftlichen Zustimmung. Eine Lizenz zur gewerblichen Nutzung dieses Schnittmusters kannst du in meinem Onlineshop erwerben.

Zum Schnitt

Mit diesem Badehut in den Größen 42-56 cm und breitem Schirm kann dein Kind ungetrübten Badespaß genießen. Die empfindliche Kopfhaut, Ohren und Nacken brauchen bei Sonnenschein besonderen Schutz. Er ist der perfekte Begleiter am Strand, Freibad oder im heimischen Garten. Durch den eingenahten Gummi wächst der Hut zwei bis drei Größen mit.

Stoffauswahl

Das Schnittmuster ist für dehnbare Badestoffe wie Lycra ausgelegt.

Materialien

- Drucker und Papier
- Schere
- Stift und Lineal
- Kleber/Klebeband
- Stoffklammern
- Nähmaschine ggf. Overlock
- Badestoffe
- Wäschegummi/Framilon
- Moosgummi



Nahtzugabe

Die Schnittteile enthalten bereits die Nahtzugabe von 0,7 cm. Du musst nichts mehr hinzufügen. Möchtest du den Nackenschutz säumen, musst du eine Saumzugabe von 1,5-2 cm zugeben.

Nach dem Nähen

Dir gefallen meine Schnittmuster und Nähanleitungen? Dann [bewerte sie doch bitte bei mir im Shop](#).

Und damit du auch mein nächstes Schnittmuster garantiert nicht verpasst, folge mir doch einfach auf [Facebook](#) und [Instagram](#). Oder komm am besten gleich in meine [Facebook Gruppe Nähen mit Textilsucht](#).

Hier kannst du deine Werke nach meinen Schnittmustern mit anderen Nähbegeisterten teilen. Gerne teile ich deine Kreationen, wenn du sie mit dem Hashtag #textilsucht markierst.

Auf [meinem Blog](#) kannst du dich außerdem für meinen [Newsletter anmelden](#) und bekommst so immer wieder tolle Angebote und exklusive Rabattcodes von mir zugesendet.

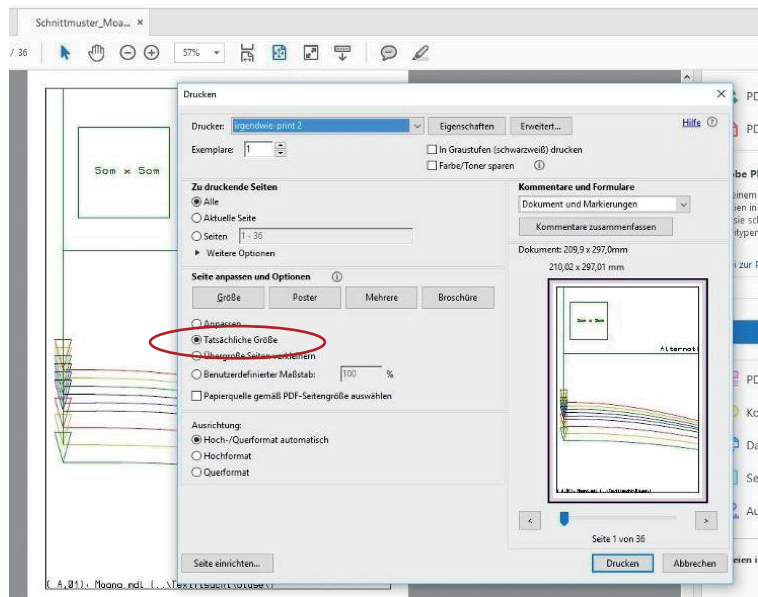


Druckeinstellungen

Der Schnitt wird ohne Seitenanpassung auf 100% gedruckt.

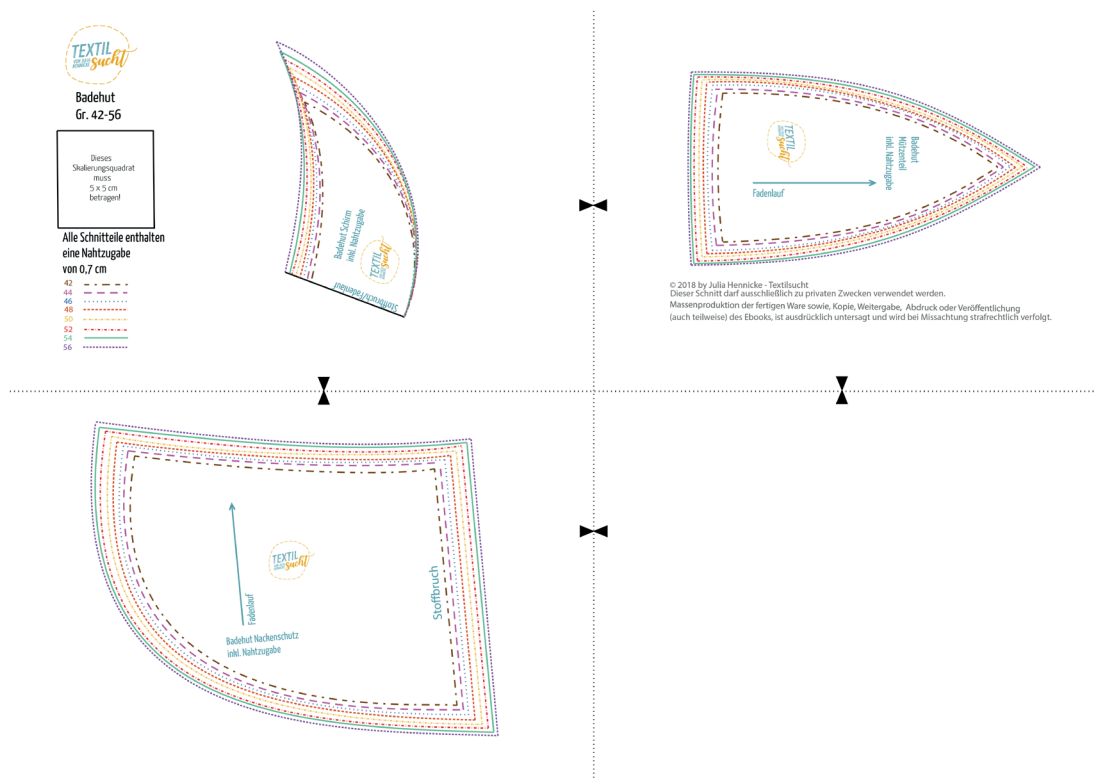
Wenn das Skalierungsquadrat nach dem Drucken 5x5 cm misst, hast du alles richtig gemacht.

Am besten druckst du erstmal nur die Seite mit dem Skalierungsquadrat des Schnitts, um die Druckeinstellungen zu prüfen.



Schnittmuster kleben

Du kannst das Schnittmuster ganz einfach im A4-Format zuhause ausdrucken und zusammen kleben oder die in [meinem Shop](#) enthaltene A0 Datei in einem Copyshop plotten lassen. Die Blätter des A4 Schnittmusters werden von links nach rechts und von unten nach oben geklebt. Schneide jeweils von einem Blatt den Seitenrand ab. Die andere Seite nutzt du als Klebefläche. Am unteren Rand findest du die Nummerierung der einzelnen Blätter.



Stoffverbrauch

Größe	42	46	48	50	52	54	56	58
Länge	50	50	50	50	50	50	50	50
x	x	x	x	x	x	x	x	x
Breite	70	70	70	70	70	70	70	70

Zuschneiden

Dieser Tabelle kannst du entnehmen, welche Teile wie und in welche Menge zugeschnitten werden müssen.

Schnittteil	Anzahl und Zuschnitt
Mützentteil	6x normal
Schirm	2x im Stoffbruch
Nackenschutz	1x im Stoffbruch

TIPP

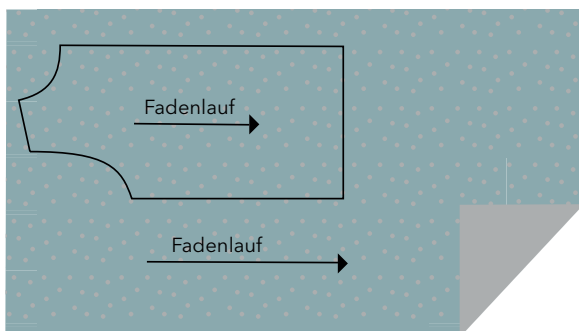
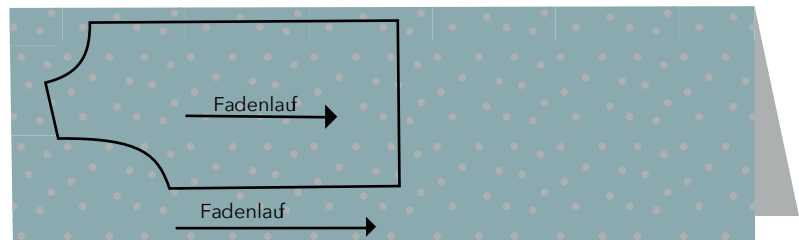
Praktischer weise lässt sich Lycra nicht nur in einer Richtung zuschneiden, sondern auch um 90° gedreht. Er lässt sich also sowohl längs wie auch quer zuschneiden und franst dabei nicht aus. Lycra muss also vor dem Nähen auch nicht versäubert werden. Da Lycra sehr dehnbar ist, sollte der Stoff beim Zuschnitt aber möglichst nicht bewegt werden. Eine Stoffschere ist also wenig geeignet. Besser eignen sich Schneidematte, Rollschneider und Patchwork-Lineal

Richtig zuschneiden

Beachte beim Zuschneiden immer die richtige Stoffseite und den Fadenlauf. Die rechte Stoffseite ist später außen zu sehen und die linke Stoffseite liegt innen. Der Fadenlauf ist auf jedem Schnittteil eingezeichnet und führt immer entlang der Stofflänge. Das ist zum Beispiel für die Dehnbarkeit eines Kleidungsstückes sehr wichtig.

gegengleich zuschneiden:

Der Stoff wird zusammen gefaltet, sodass die linke Stoffseite innen liegt. Du schneidest in einem Arbeitsschritt zwei Teile aus.



1 mal zuschneiden:

Das Teil wird nur einmal benötigt. Die linke Stoffseite liegt oben.

im Bruch zuschneiden:

Du faltest deinen Stoff links auf links zusammen und legst das Schnittteil genau an die Umbruchkante.

