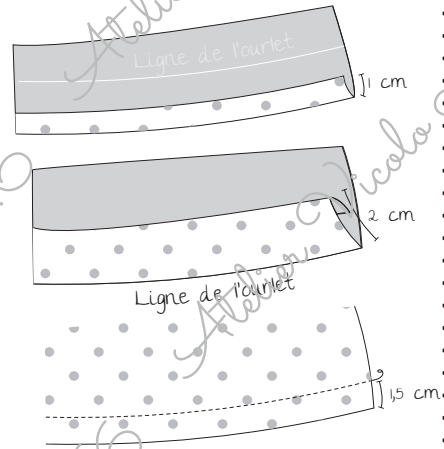


VERSION A E B

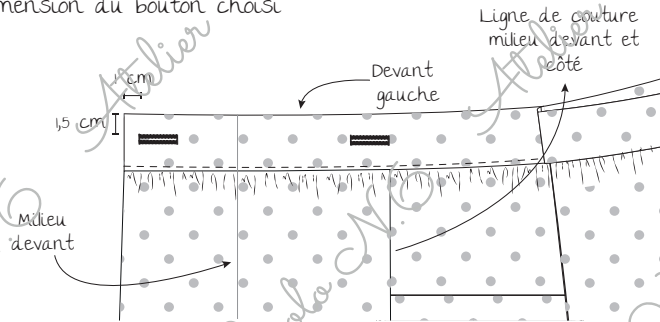
Fonctions et ourlet

Pour l'ourlet de la jupe réaliser un premier repli de 1 cm avec le fer à repasser et un second de 2 cm épinglez et bâtir. Sur l'endroit du tissu réaliser une surpiqûre à 1,5 cm du bord.



VERSION A

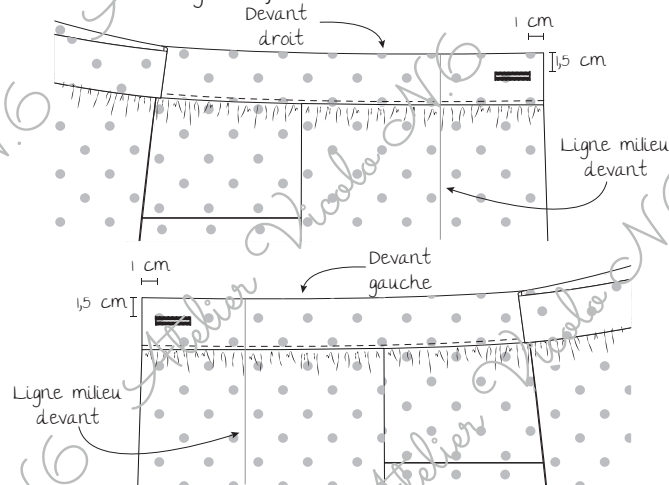
Sur la ceinture devant gauche réaliser, à l'aide du pied spécial, les boutonnières. La première à 1 cm de l'extrémité de la ceinture, dirigée vers le milieu devant et à 1,5 cm du bord supérieur de la ceinture. La deuxième alignée sur la ligne de couture entre le milieu devant et le côté, dirigée vers le milieu devant et à 1,5 cm du bord supérieur. La longueur de la boutonnière est déterminée par la dimension du bouton choisi.



Coudre les boutons selon la position des boutonnières en faisant attention à ne prendre que les épaisseurs intérieures de la ceinture.

VERSION B

Réaliser, à l'aide du pied spécial les boutonnières sur la ceinture droite à 1 cm de l'extrémité de la ceinture, dirigée vers le milieu devant et à 1,5 cm du bord supérieur de la ceinture. Sur la ceinture gauche à 1 cm de l'extrémité de la ceinture, dirigée vers le milieu devant et à 1,5 cm du bord supérieur de la ceinture. La longueur de la boutonnière change en fonction du bouton choisi.



Coudre les boutons selon la position des boutonnières, sur l'endroit de la ceinture gauche et sur l'envers de la ceinture droite en faisant bien attention à ne prendre que les épaisseurs intérieures de la ceinture.

Et voilà votre jupe est terminée et prête à être portée !