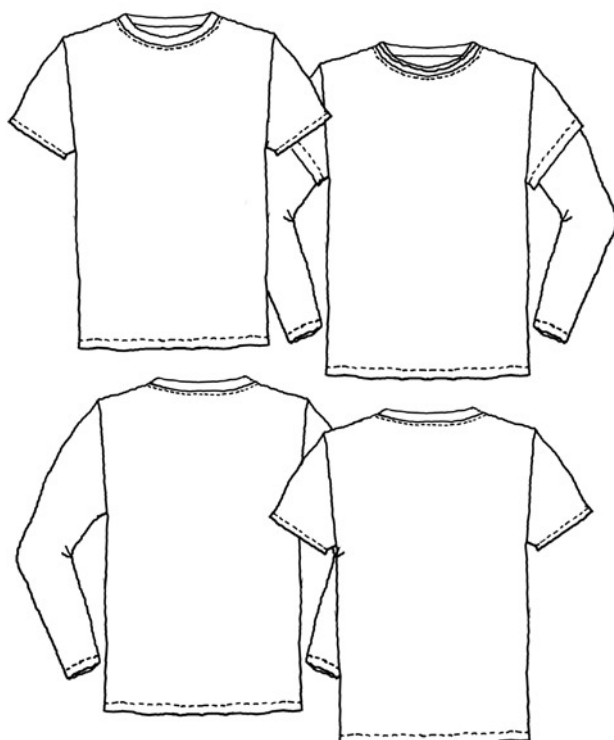
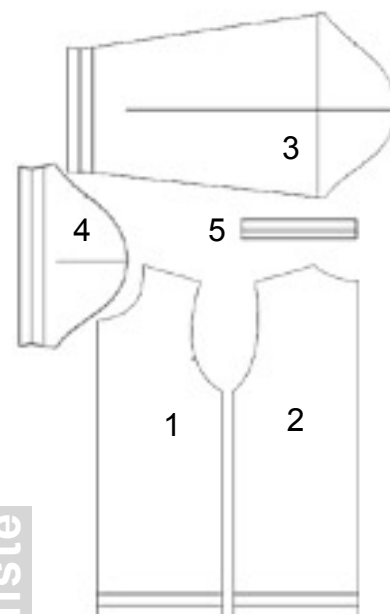


Basic T-Shirt



Schnittliste



- 1 - Vorderteil
- 2 - Rückenteil
- 3 - langer Ärmel
- 4 - kurzer Ärmel
- 5 - Halsbündchen

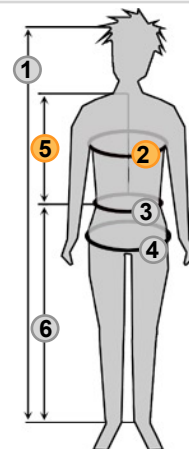
Größen & Maße

Jungen-Größen:	140	146	152	158	164	170	176	182	188
2 Oberweite:	72	75	78	81	84	87	90	93	96
5 Rückenlänge:	33	35	37	39	41	43	45	47	49

Materialverbrauch

Kurzarm-Shirt:	60	65	65	70	95	95	100	100	110
Für das Shirt mit Doppelärmel zusätzlich 55cm Stoff in Kontrastfarbe.									
Langarm-Shirt:	110	115	120	125	130	140	150	160	170

Alle Maße in Zentimeter



Material

Für klassische T-Shirts eignen sich Jerseystoffe aus Baumwolle oder Mischgewebe.
Der Materialverbrauch ist für Stoffe von 140cm Breite, mit oder ohne Musterrichtung angegeben.

Außerdem brauchen Sie:

- 40cm Formband zum Aufbügeln
- Nähgarn
- Zwillingsnadel

Schnittmuster

Die Angaben in der Maßtabelle sind Körpermaße; im Schnittmuster sind erforderliche Zugaben für die Bequemlichkeit bereits enthalten. Wählen Sie die Größe, die der gemessenen Oberweite entspricht.

Wenn Sie das T-Shirt mit dem Doppel-Ärmel nähen möchten, benötigen Sie den kompletten kurzen Ärmel [4] und den unteren Teil des langen Ärmels [3].
Für das zweifarbige Halsbündchen das Schnittmuster [5] an der entsprechenden Linie durchschneiden. Den breiteren Streifen in Kontrastfarbe zuschneiden.

Zuschneiden

Auf jedem Schnittmusterstück steht, wie, und wie oft es ausgeschnitten werden muss. Achten Sie auf den korrekten Maschenlauf. Vorderteil, Rückenteil und Halsbündchen werden im Stoffbruch zugeschnitten.

Schneiden Sie mit einer gleichmäßigen Nahtzugabe von etwa 6mm an allen Kanten zu.
Passzeichen und die Enden von Umbruchlinien markieren Sie am einfachsten mit kleinen Einschnitten in der Nahtzugabe.

Stoffe und passendes Zubehör:
www.funfabric.com

ausführlichere Anleitungen:
www.funfabric.com