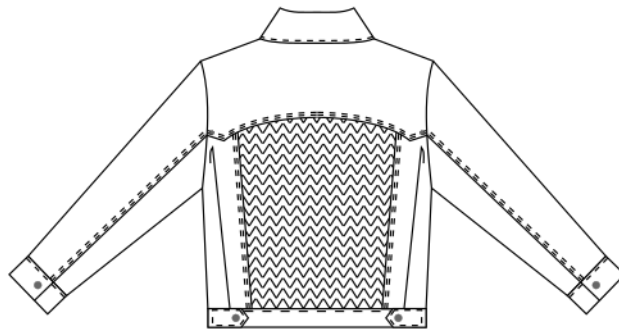


Damn Good Caramel

VESTE SHÉRIF

DU 36 AU 44



Veste en jean non doublée, à la coupe boxy,
inspirée par les vêtements de travail robustes d'autrefois,
à réaliser en bi-matière pour une touche ethnico-graphique.

MENSURATIONS

STATURE: 1 M 68 (STANDARD)

	36	38	40	42	44
tour de poitrine	84	88	92	96	100
tour de taille	66	70	74	78	82
tour de hanche	90	94	98	102	106

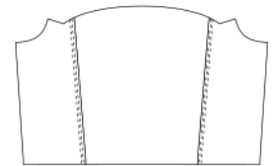
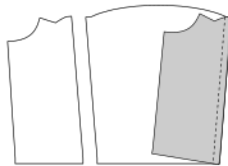
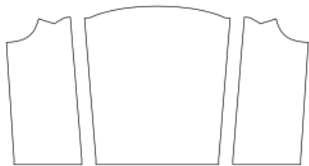
VÊTEMENT FINI

	36	38	40	42	44
tour de poitrine	121	125	129	133	137
tour de taille	116,5	120,5	124,5	128,37	132,5
longueur milieu dos (sans le col)	59	59,5	60	60,5	61

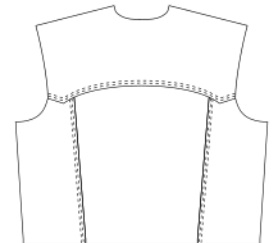
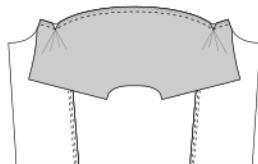
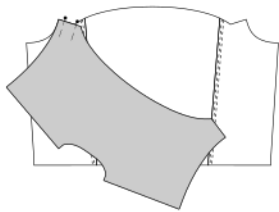
MATÉRIEL

	36	38	40	42	44
jean en 1 m 40 de large	1 m 60		1 m 70		
tissu jacquard en 1 m 40 de large	50 cm				
coton léger en 1 m 40 de large	30 cm				
boutons en métal pour jean	12				
rivets en métal	4				

DOS

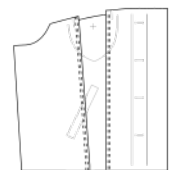
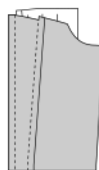
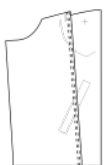


Assemblez le milieu dos sur les côtés dos (pièces 5 et 6). Surfilez, repassez les marges vers l'extérieur. Surpiquez au bord des coutures puis à 7 mm du bord.



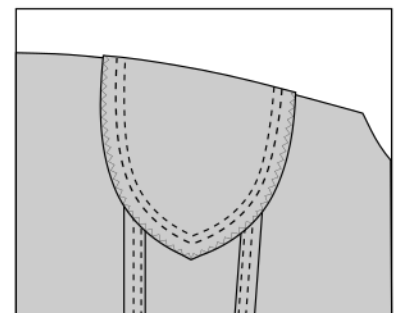
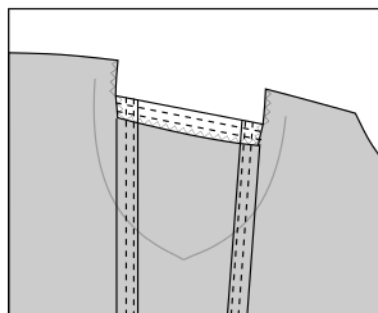
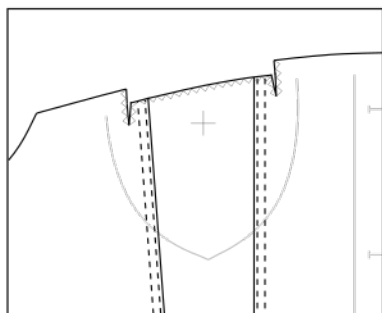
Assemblez le dos avec l'empècement dos (pièce 7). Pour réussir les pointes proprement, n'hésitez pas à tracer les lignes de couture à la craie, et à procéder en 3 fois. Crantez aux angles, surfilez, repassez les marges vers le haut. Surpiquez au bord de la couture puis à 7 mm du bord.

DEVANT



Assemblez les pièces intermédiaires aux côtés devant ainsi qu'aux milieux devant. Surfilez, repassez les marges vers l'extérieur. Surpiquez au bord des coutures puis à 7 mm du bord.

POCHES SUPÉRIEURES



Fendez les bords supérieurs des devants au niveau des repères. Surfilez les bords puis rabattez sur l'envers les hauts de poches. Piquez le long du bord puis à 7 mm. Surfilez les bords des poches supérieures (pièces 13) puis piquez les-sur les devants, endroit contre envers à 1,5 cm du bord puis à 5 mm de la première piqûre sur les marges de couture.