



## Inhalt dieser Anleitung:

S. 3	Stoffverbrauch
S. 4	Klebeplan
S. 5	Schnittteile vorbereiten
S. 6-11	Zuschnitt
S. 12-26	Nähen der Grundjacke
S. 12-16	Leistentaschen
S. 17-19	Jacke zusammen nähen
S. 19-26	Bündchen + Steg (Kragen) nähen
S. 26-27	Reißverschluss einnähen
S. 28-33	VT Beleg einarbeiten (optional)
S. 33-36	RT Beleg einarbeiten (optional)
S. 36-40	Knopfleiste (optional)
S. 41-46	Taschenklappen/-patten (optional)
S. 47-54	Designbeispiele

## Stoffverbrauch BLOUSON.jacke

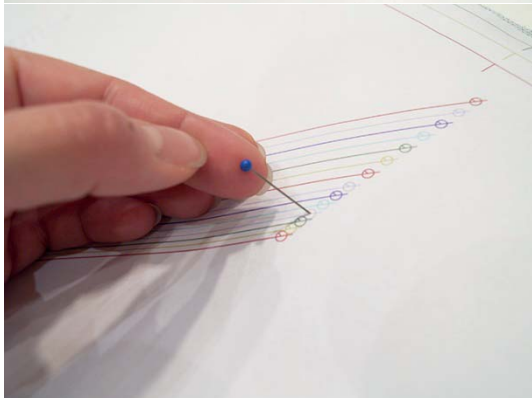
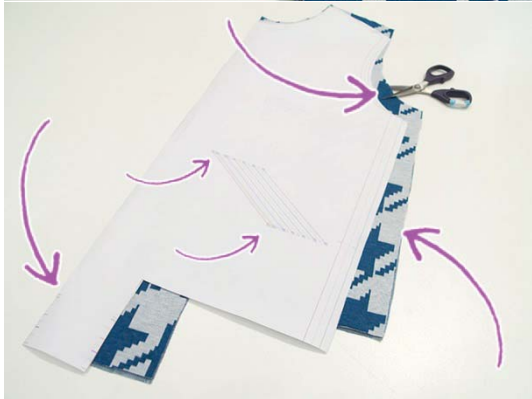
insgesamt in cm inkl. ca. 5 cm Zugabe – bei einer Stoffbreite von 150 cm

Körpermaße	32	34	36	38	40	42	44	46	48	50	52	54	56	58
Oberstoff (Jacquard, Sweatstoff)	130	130	130	130	130	140	140	140	150	150	150	150	150	150
Bündchenware, 150 cm breit oder Schlauchware *, 80 cm breit	30	30	30	30	30	30	30	30	30	30	30	30	30	30
Reißverschluss 1x in Länge	50	50	50	50	55	55	55	55	55	60	60	60	65	65
ggf. Druckknöpfe	7									8				

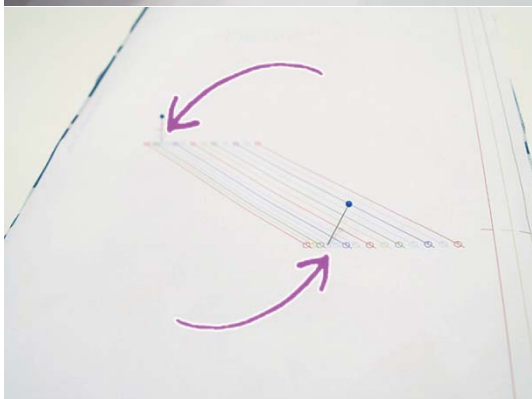
\* ab Gr. 42 muss auf beiden Seiten des Hüftbündchens eine Naht gesetzt werden.



Schneide das VT 2x gegengleich zu und markiere die vorderen Ärmelansatzpunkte (1 Knips), die Taille und die Markierung „Unterkante Jacke“ am unteren Ende der vorderen Kante, wo der Stoff später (mit angenähtem Bündchen) in den Bruch gelegt wird.



Markiere dir die Bohrpunkte (für das spätere Arbeiten der (Leisten-)tasche) mit einer Stecknadel, die du durch das Schnittmuster und beide Stoffschichten steckst.





Schneide NUR DAS VT an dieser Linie auf. Schneide die Ecken jeweils diagonal genau bis zum Ende der gemachten Naht ein.



Schlage die beiden Taschenbeutel auf die linke Stoffseite...



...und bügele alles gut über. Lege die Taschenbeutel auf der linken Stoffseite auseinander (unterer Taschenbeutel zeigt nach unten, oberer Taschenbeutel zeigt nach oben, s. nächstes Bild) und steppe nur die untere Kante von der rechten Stoffseite ab.



Schlage das VT (deren rechte Stoffseite nach wie vor nach oben zeigt) um wie auf dem Foto gezeigt und lege dir das kleine Dreieck, das durch das diagonale Einschneiden des Tascheneingriffes entstanden ist, ordentlich hin.

Nähe das Dreieck parallel zur Leistenkante fest. Arbeite die andere Seite genauso.