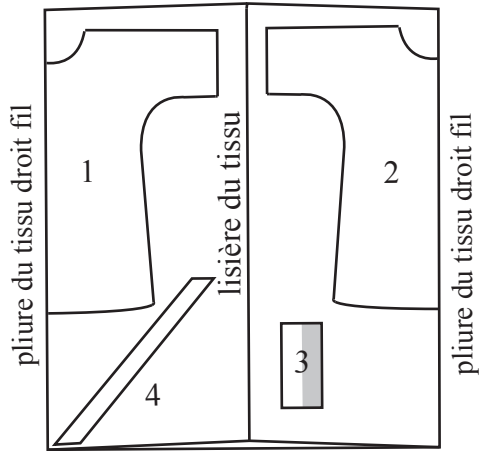


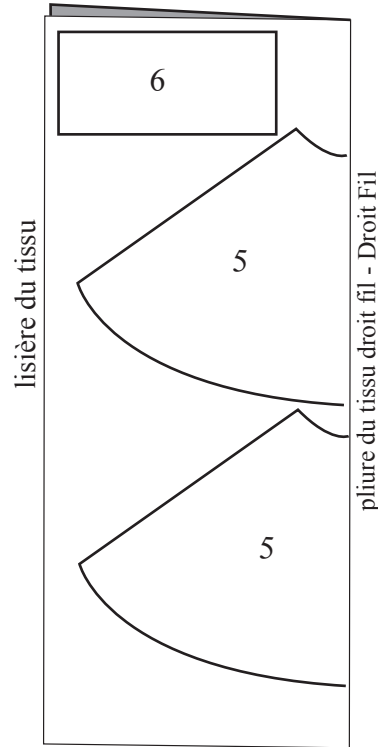


Plan de coupe :

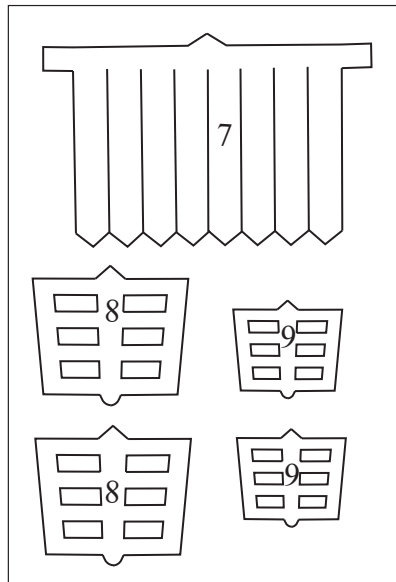
Plier le tissu 1 en 3 :



Plier le tissu 2 en 2 :



Travailler le simili cuir à plat :



Légende

-  envers du tissu
-  endroit du tissu
-  piqûre
-  étape de montage
-  variante

Montage

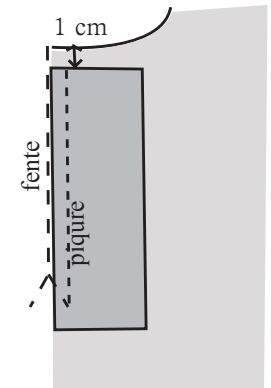
A l'aide du fer à repasser, entoilez la moitié de la largeur de chaque patte de boutonnage (partie grisée sur le plan de coupe).

La tunique

- 1 Réalisez la patte de boutonnage :**
Pliez chaque bande (3) en 2 endroit contre endroit dans le sens de la longueur. Piquez l'une des extrémités, crantez l'angle et retournez sur l'endroit.

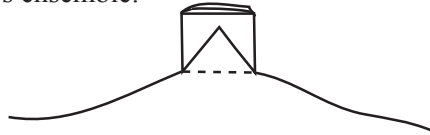


- 2** Sur le **dos** (2) de la tunique, coupez la fente jusqu'au repère. Sur l'endroit, épinglez chaque bande, bords ouverts le long de la fente, côté entoilé de la patte contre la tunique, en positionnant le haut de la patte (bord cousu précédemment) 1 cm sous le bord de l'encolure. Piquez à 1 cm exactement du bord jusqu'à 1 cm sous le bas de la fente. (Veillez à ce que les deux points d'arrêt du bas soient bien parallèles). Crantez en fourche au bas de la fente jusqu'au point d'arrêt précis des coutures. Surfilez les 3 épaisseurs ensemble.



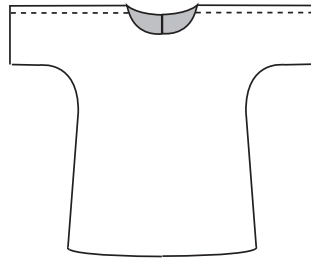
3

Superposez les deux pattes, patte gauche sur patte droite.
Rentrez le bas des pattes sur l'envers de la robe et bâtissez-les ensemble avec le triangle de tissu formé au bas de la fente. Piquez bien horizontalement.
Surfilez toutes les épaisseurs ensemble.



4

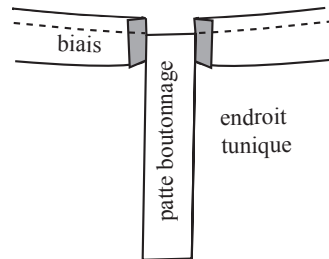
Assemblez le devant (1) et le dos endroit contre endroit.
Piquez les **coutures d'épaule**.
Surfilez les deux épaisseurs ensemble.



5

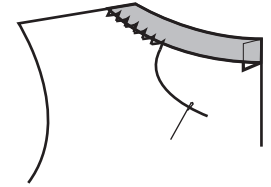
Placez le **biais** (4) tout autour de l'encolure endroit contre endroit, en faisant un petit rentré à chaque extrémité au niveau du milieu dos.

Piquez et repassez soigneusement.



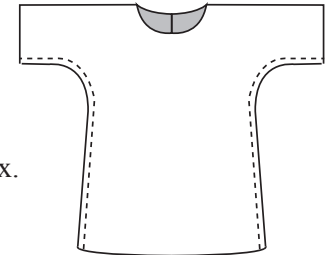
6

Rabattez le biais sur l'envers de la tunique et fixez-le à points invisibles en faisant un rentré ou une surpique bien régulière.



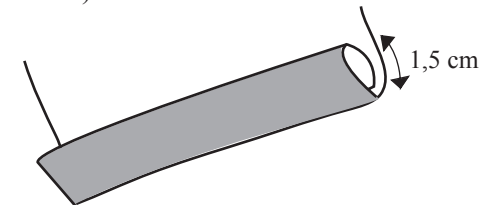
7

Assemblez le devant et le dos endroit contre endroit.
Piquez les **coutures de côté et de dessous de manche** en faisant correspondre les points A entre eux.
Crantez l'arrondi des dessous de bras.
Surfilez les deux épaisseurs ensemble.



8

Faites un **ourlet** de 3 cm (rentrez 1,5 cm deux fois) au bas de la tunique, et de 2 cm (rentrez 1 cm deux fois) au bas des manches.



9

Piquez les 2 parties d'une bande de scratch de 3 cm en vis-à-vis en haut de la patte de boutonnage.

Piquez 2 bandes de scratch de 4 cm à cheval sur les coutures d'épaule, à 3 cm de l'encolure (l'autre partie de ces bandes sera cousue sur la cape).