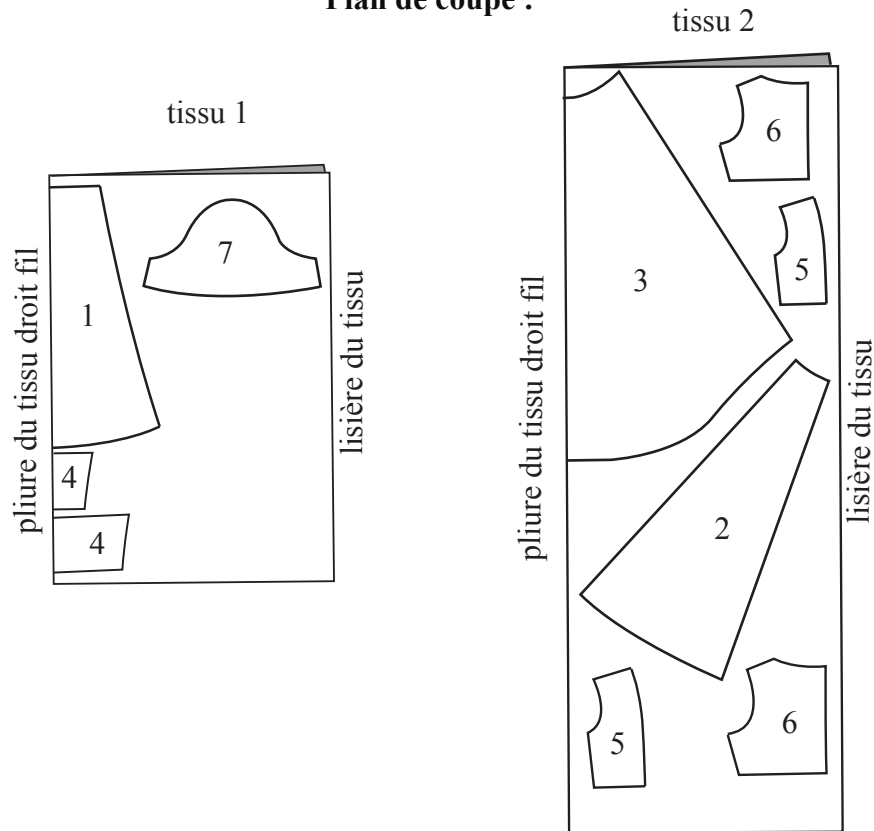




Plan de coupe :



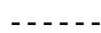
Légende



envers du tissu



endroit du tissu



piqûre



étape de montage

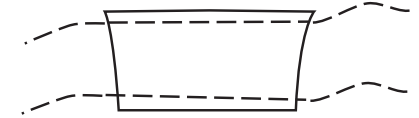


variante

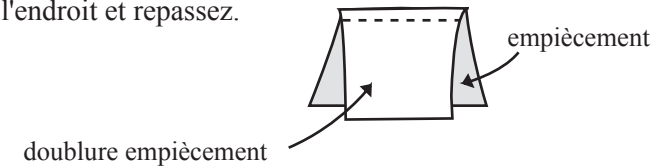
Montage

Le devant

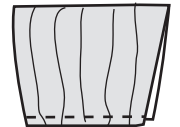
- 1** Sur les bords haut et bas de l'**empiècement milieu devant** (4), passez un fil de fronces.



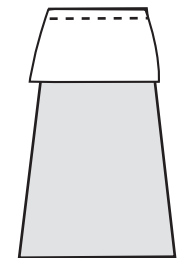
- 2** Assemblez l'empiècement milieu devant et **sa doublure** endroit contre endroit par le haut en répartissant les fronces de façon régulière. Piquez. Retournez sur l'endroit et repassez.



- 3** Assemblez l'empiècement milieu devant et sa doublure envers contre envers par **le bas**, en répartissant les fronces de façon régulière. Piquez à 0,5 cm du bord. Maintenez l'empiècement et sa doublure sur les côtés par des épingles.



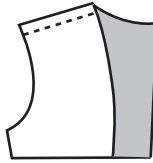
- 4** Assemblez la **jupe milieu devant** (1) et l'empiècement milieu devant endroit contre endroit, et piquez à la taille. Sur l'endroit, placez le galon à cheval sur la couture de taille et piquez-le. Cousez le bouton au milieu de la taille.



Les côtés

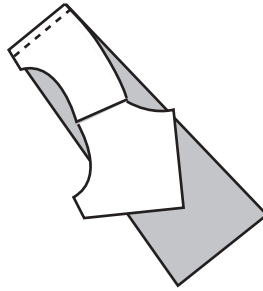
5

Assemblez les **empièchements côté devant** (5) aux **empièchements dos** (6) par les épaules endroit contre endroit, et piquez.
Faites de même pour la doublure de l'empiecement.



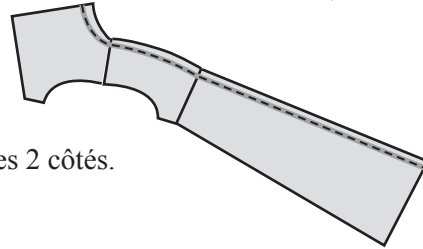
6

Assemblez les empièchements côté devant et les **jupes côté devant** (2) par la taille, et piquez.



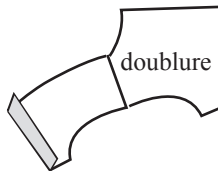
7

Placez le **galon** le long de la robe à 1 cm du bord, depuis l'encolure dos jusqu'au bas de la jupe côté devant, des 2 côtés.
Piquez.



8

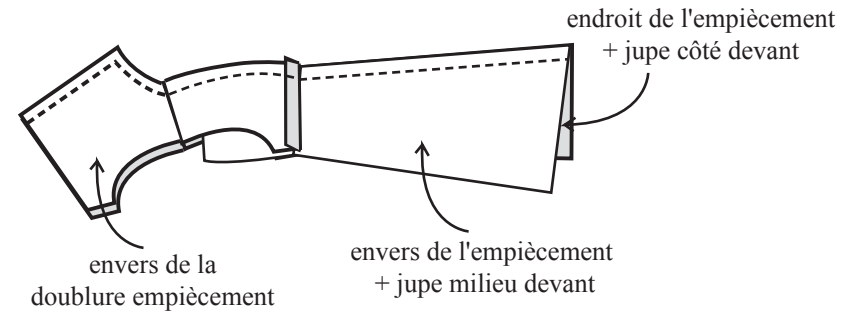
Sur le bas de chaque **doublure côté devant**, formez un repli de 1 cm sur l'envers à l'aide du fer.



L'assemblage de la robe

9

Placez l'empiecement et la jupe **milieu devant** sur l'un des empièchements et jupes **côté devant** endroit contre endroit. Posez par dessus la doublure de l'empiecement sur l'endroit. Piquez depuis le bas de l'empiecement dos jusqu'au bas de la jupe.
Faites de même pour l'autre empiècement côté et l'autre jupe côté.



Crantez dans les angles et les courbes, retournez et repassez soigneusement. Fixez le rentré des doublures empiècement côté devant à la pique de taille par des petits points à la main. Surfilez les surplus de couture de la jupe.