

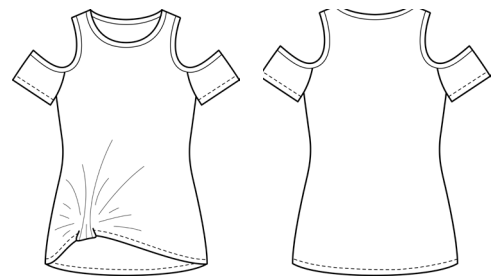
Shirt "Mahé"

Größe
34-48

Details

Die Drapierung am Saum des Shirts erweckt den Eindruck, man habe es lässig seitlich in den Bund gesteckt. Die Kurzarmversion hat angesagte Cutouts an der Schulter.

Die Nahtzugabe ist im Schnitt enthalten.



Stoffempfehlung

Jerseystoffe mit etwas schwererem Fall wie Viskose oder Modal. Der Stoff sollte Elasthan enthalten.



Stoffverbrauch

Oberstoff:

Größen 34-36: 165 cm

Größen 38-40: 175 cm

Größen 42-48: 185 cm



Körpermaßtabelle

(a) Körpergröße 1,68 m. Alle Körpermaße in cm:

Größe	34	36	38	40	42	44	46	48
Brustumfang	80	84	88	92	96	100	104	110
Taillenumfang	65	68	72	76	80	84	88	94,5
Hüftumfang	90	94	97	100	103	106	109	114
Rückenlänge	41	41	42	42	43	43	44	44
Armlänge	59	59	60	60	61	61	61	61

Inhaltsverzeichnis

Größe wählen	Seite 2
Allgemeine Hinweise	Seite 2
Zuschnitt	Seite 3
Zuschnittpläne	Seite 3
Shirt nähen (mit Cutouts)	Seite 4-9
Normalen Ärmel nähen	Seite 10-11

Größe wählen

Wähle deine Größe anhand der Tabelle (a) aus. Vergleiche Schulter und Ärmel im Zweifel mit einem passenden Shirt. Wie du richtig Maß nimmst und den Schnitt deiner Länge anpasst, erfährst du im **EXTRAlang Handbuch** zum Verlängern von Schnitten (liegt diesem PDF bei).

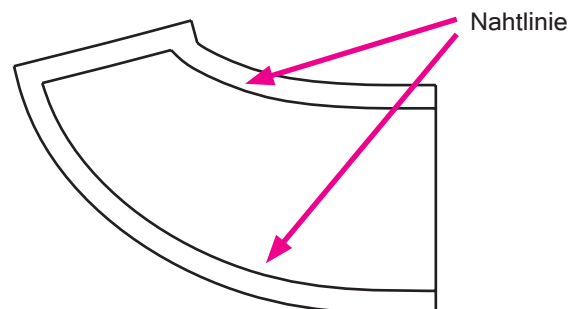
(b) Maße des fertigen Kleidungsstückes in cm:

Größe	34	36	38	40	42	44	46	48
Oberweite	81	85	89	93	97	101	105	109
Hüftweite	87,5	91,5	95,5	98,5	101,5	104,5	107,5	110,5
Schulterbreite (normaler Ärmel)	9,9	10,1	10,3	10,6	10,9	11,2	11,5	11,8
Länge hintere Mitte	40,0	40,5	40,5	40,5	40,5	41,0	41,0	41,0
Oberarmweite langer Ärmel	28,7	30,2	31,5	32,8	34,0	35,0	37,0	39,0
Oberarmweite kurzer Ärmel	30,8	32,4	33,8	35,0	36,7	38,0	40,0	41,7
Ärmellänge langer Ärmel	64,7	65,1	65,5	65,9	66,4	66,9	67,4	67,9

Allgemeine Hinweise

- wähle vor dem Druck deine Größe/n aus für einen übersichtlichen Schnittbogen. s. PDF "Hinweise zum Drucken"
- übertrage die Knipse auf deine Schnittteile
- nähe mit einem elastischen Stich der Nähmaschine oder mit einer Overlock
- verwende eine Jerseynadel
- r/r = rechts auf rechts, l/r = links auf rechts, l/l = links auf links
- **eine Nahtzugabe von 0,7 cm und eine Saumzugabe von 2,5 cm ist im Schnitt enthalten**

Die Schnittteile haben in der Regel zwei Linien. Die äußere Linie enthält die Nahtzugabe. Die innere Linie ist die Nahtlinie. Wenn du die Schnittteile an der inneren Linie ausschneidest, musst du selbst die Nahtzugabe beim Zuschnitt zugeben.



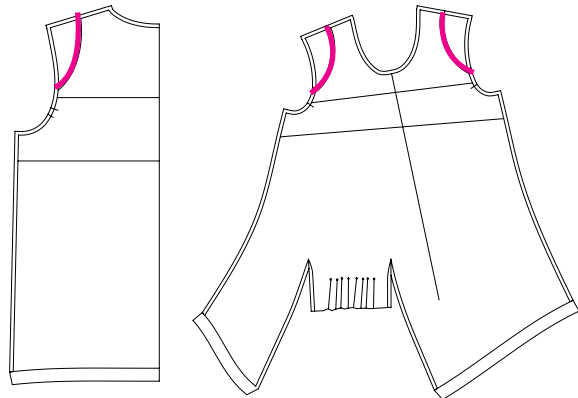
Zuschnitt

Achte beim Zuschnitt immer auf den Fadenlauf. Übertrage alle Markierungen auf den Stoff.

Kurzarmversion mit Cutouts:

Achte darauf, dass du für die kurzen Ärmel die entsprechende Armkurve am Vorder- und Rückenteil ausschneidest.

Vorderteil	1 x
Rückenteil	1 x im Bruch
Ärmel kurz	2 x gegengleich
Halsausschnittstreifen	1 x
Cutoutstreifen	2 x



Langarmversion:

Vorderteil	1 x
Rückenteil	1 x im Bruch
Ärmel lang o. 3/4	2 x gegengleich
Halsausschnittstreifen	1 x

Zuschnittpläne

Diese Zuschnittpläne sind für Stoffe ohne Motiv. Bei Motivstoffen mit Laufrichtung vergrößert sich der Stoffverbrauch. Für die Kurzarmvariante gilt der gleiche Auflageplan.

Zuschnittplan für alle Größen:

