



LONG-PULLUNDER MIT KÄNGURU-TASCHE

# LaPullunda

Schnittmuster mit Anleitung  
(Größe 34-46)

Das Schnittmuster »LaPullunda« ist ein leicht tulpig geschnittener Long-Pullunder mit angeschnittenen Ärmeln - weit genug, dass du noch ein langärmeliges Oberteil darunter ziehen kannst.

Nähe einen trendy »LaPullunda« aus kuscheligem Nicki oder eine sportlichere Version aus Sweat und trage ihn zu Leggings oder Skinny-Jeans.

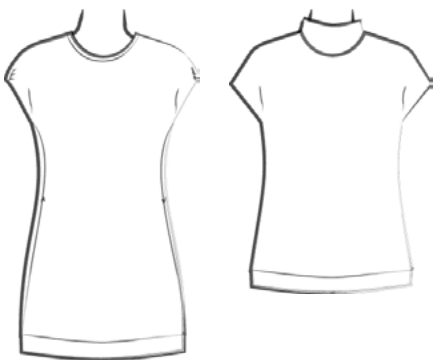
Der besondere Clou ist die innenliegende, durchgehende Känguru-Tasche.

Die Raffung am Ärmel ergibt ein hübsches Detail für alle, die es etwas verspielter mögen. Wähle aus zwei Ausschnittweiten und einem hohen, weiten Kragen.

»LaPullunda« funktioniert auch als kurze, etwas kastigere Variante, die ohne Abnäher genäht wird.

Nähe dir dein Wohlfühlteil - nicht nur in der kalten Jahreszeit!

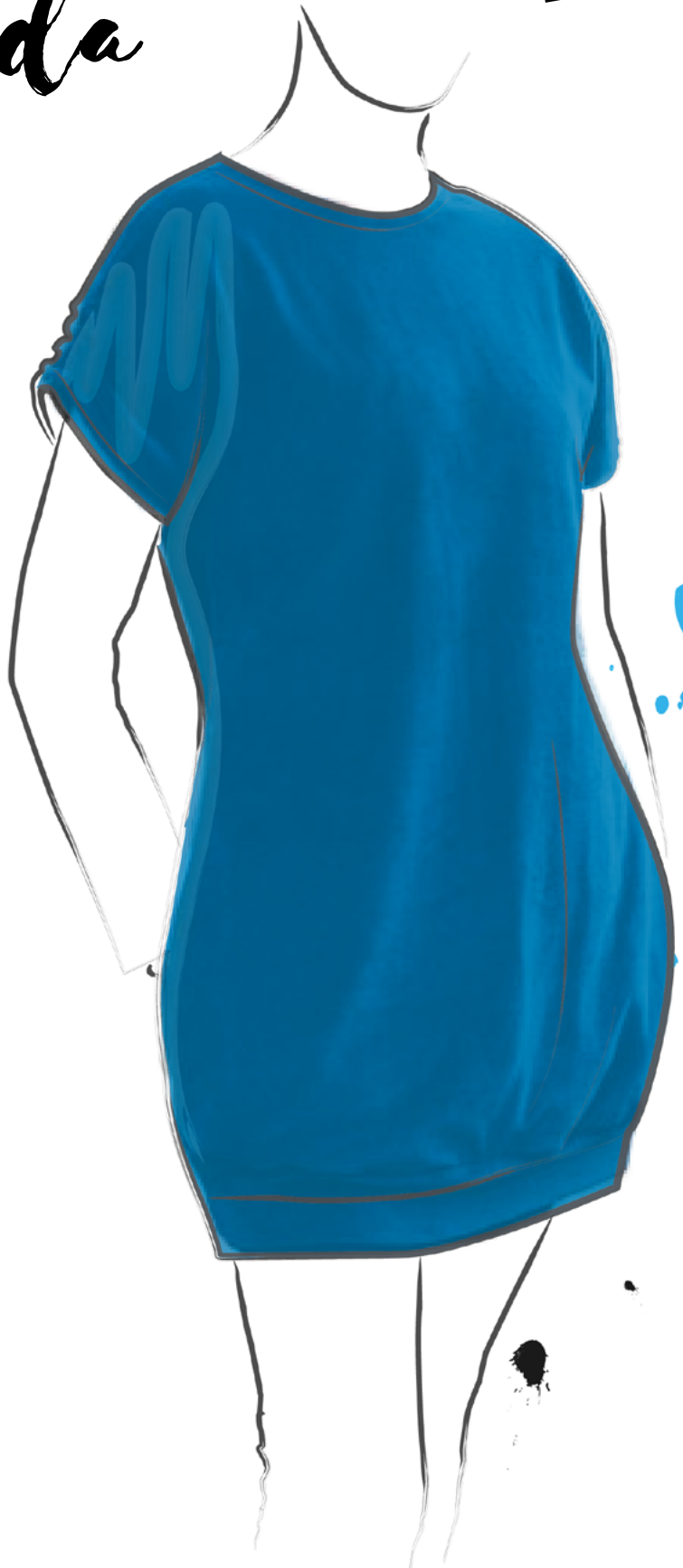
► **Schwierigkeitsgrad** ◀  
Anfänger mit Vorkenntnissen



2 Längen

3 Ausschnitte

Option: Tasche/Raffung

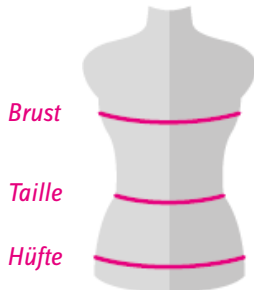


Das Wohlfühlteil

# Informationen

## ► MASSTABELLE

(Körpermaße)



Wähle aus der folgenden Tabelle die für dich passende Größe:

	34	36	38	40	42	44	46
Brust	80	84	88	92	96	100	104
Taille	65	68	72	76	80	84	88
Hüfte	90	94	97	100	103	106	109

Wähle im Zweifel nach der Größe, die du sonst für dich nähst.

Der Schnitt ist ausgelegt auf eine Körperhöhe von 168 cm.

## ► STOFFEMPFEHLUNG

Leicht dehnbare Maschenware wie:

**Nicki, Sweatshirtstoff, Strick-Jacquard oder Fleece**

Für Tasche, innenliegende Versäuberungen, Futterkragen und Tunnelzug für die Raffung solltest du Jersey verwenden, damit es an diesen Stellen nicht aufträgt.

Verwende für den Saumbund den (dehnbaren) Hauptstoff des Oberteils. Dabei sollte der Stoff nicht zu dick und elastisch genug sein. Wenn du Bündchenware verwendest, musst du die Breite des Schnittteils eventuell anpassen.

Bitte verarbeite nur vorgewaschene Stoffe, da sie beim Waschen einlaufen können.

## ► VARIANTEN

Es gibt folgende Optionen:

- Lange/Kurze Länge mit Saumbund
- Innenliegende Kängurutasche
- Ärmelraffung
- Höherer/Tieferer Ausschnitt sowie weiter Rollkragen

## ► STOFFVERBRAUCH

(Stoffbreite 140 cm, maximaler Stoffverbrauch)

	34-36	38-40	42-46
Hauptstoff	130 cm	180 cm	210 cm
Jersey	70 cm	70 cm	70 cm

### Zusätzliches Material:

50 cm schmales Band (max. 15 mm breit) für die Raffung

Die Angabe oben enthält die Optionen Tasche, Kragen und Raffung in der langen Variante.

### Beispiel: »Kurz, mit Tasche, ohne Kragen« bis Gr. 40

- 120 cm Hauptstoff
- 30 cm Jersey

Je nach Variante kann sich der Stoffverbrauch verändern. Messe für den genauen Stoffverbrauch die Schnittteile aus.

## ► SCHNITT DRUCKEN

Drucke die Seiten in Originalgröße (nicht skaliert) aus und kontrolliere die Größe des Kontrollquadrats.

Im PDF sind Ebenen angelegt, damit du nicht benötigte Größen vor dem Ausdrucken ausblenden kannst.



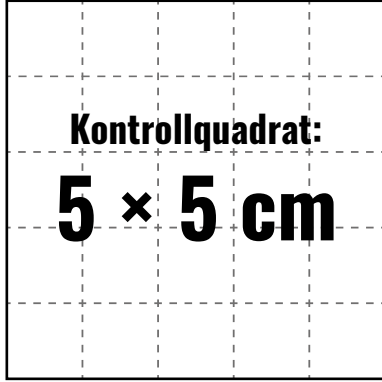
Beschneide die DIN-A4-Seiten rechts und unten entlang der Linien und klebe sie gemäß der Markierungen aneinander.

Wenn du die DIN-A0-Version bei einem Plotterservice drucken lässt, sparst du dir das Schneiden und Kleben.

Beachte dabei, dass du die Seiten 19 bis 22 der DIN-A4-Version ausdrucken musst, wenn du ein gesondertes Schnittteil für die Tasche wünschst.

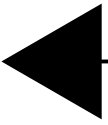
A0

A1



lange Länge

Seitennaht/Bruch/Fadenlauf



**3** *LePullunder*

(Größe 34-46)

**SAUMBUND**

1x im Bruch aus Nicki, Sweat oder Jacquard

zuschneiden, NZG hinzufügen

©2018, pedilu

B0

B1

# Kontakt



Wenn du noch Fragen hast, kannst du mir gerne eine E-Mail unter [pedilu@web.de](mailto:pedilu@web.de) schreiben.

Du findest meine Facebook-Seite unter [pedilu](#).

SHARING IS CARING!



TEILE DEIN PROJEKT!



#LaPullunda  
#pedilu  
@pedilu.bloggt

Folge mir auf [Instagram](#) oder schau doch mal auf meinem [Blog](#) vorbei!

Ein ganz besonderer Dank geht an meine tollen Probenäherinnen!

► Vielen Dank für deinen Einkauf! ◀

# Nutzungsbedingungen

- ▶ Der Schnitt ist für den privaten Gebrauch bestimmt.
- ▶ Der Verkauf von genähten Einzelstücken ist bis zu einer Anzahl von 10 Stück erlaubt, insofern Name und Urheber der Datei angegeben werden: »LaPullunda« von pedilu
- ▶ Beim Verkauf von mehr als 10 genähten Einzelstücken lasse den Schnitt vorher gegen eine geringe Gebühr lizenzieren. Schreibe dazu an [pedilu@web.de](mailto:pedilu@web.de) eine E-Mail.
- ▶ Bitte beachte, dass der Schnitt urheberrechtlich geschützt ist. Die Dateien dürfen weder verkauft, vervielfältigt noch weitergegeben werden.
- ▶ Für Fehler im Schnitt oder in der Anleitung kann keine Haftung übernommen werden.

© 2018 Petra Wünsche (pedilu)  
[pedilu@web.de](mailto:pedilu@web.de)