

Clara[©]



Das Schnittmuster enthält zwei Varianten!

Modell A „Clara“:

Kleid mit gefütterter Passe, Träger mit Knöpfen und gekräuseltem Rockteil.

Modell B „Lipsia“:

Kleid mit Schleifen aus Futterstoff, Passe an Rückteil und gekräuseltem Rock.

Im Schnittmuster sind bereits 1cm Nahtzugaben enthalten!

Das Schnittmuster kann je nach Stoffwahl für Winter oder Sommer genäht werden ★ Die Nähanleitung ist mit ganz vielen ausführlichen Bildern. Für Anfänger geeignet!

Stoffempfehlung: Baby Cord, Baumwollstoffe, leichte Jeansstoffe.

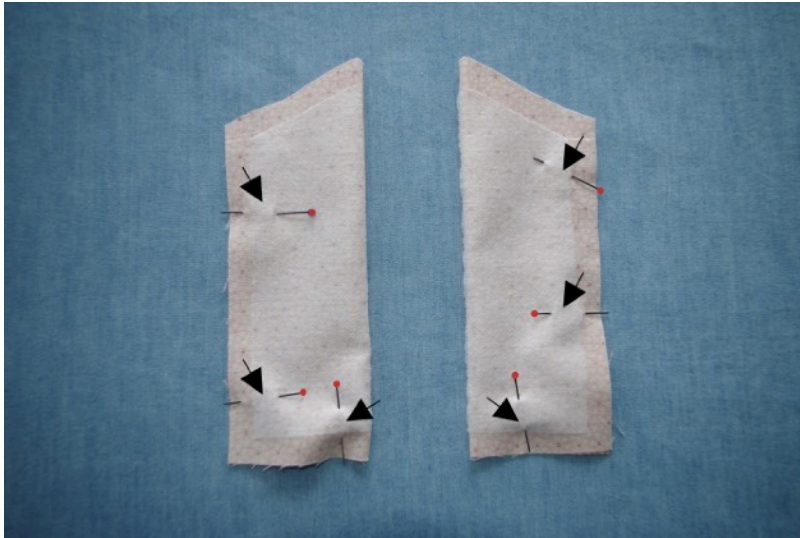
Vlieseline (H180 oder H200) zirka 30 cm.

Zwei beziehbare Knöpfe aus Metall.

Bei doppelter Stofflage zuschneiden, rechte Seite innen
Stoffverbrauch bei 1,40 Meter Stoffbreite.

Größe	Stoff Länge	Futter (für Passe) Länge
62/68	50 cm	30 cm
74/80	55 cm	30 cm
86/92	60 cm	30 cm
98/104	65 cm	30 cm

Wichtig für ebook: Im Druckermenü muss die Option "Seitenanpassung" auf "keine" aktiv sein. So werden die Schnitt-Teile die richtige Größe haben. Die Teile müssen wie in der Übersicht zugeschnitten und zu einem Schnittmuster aufgeklebt werden. Das Maßquadrat 5 x 5 cm auf Übereinstimmung prüfen!



Anleitung Modell A Clara

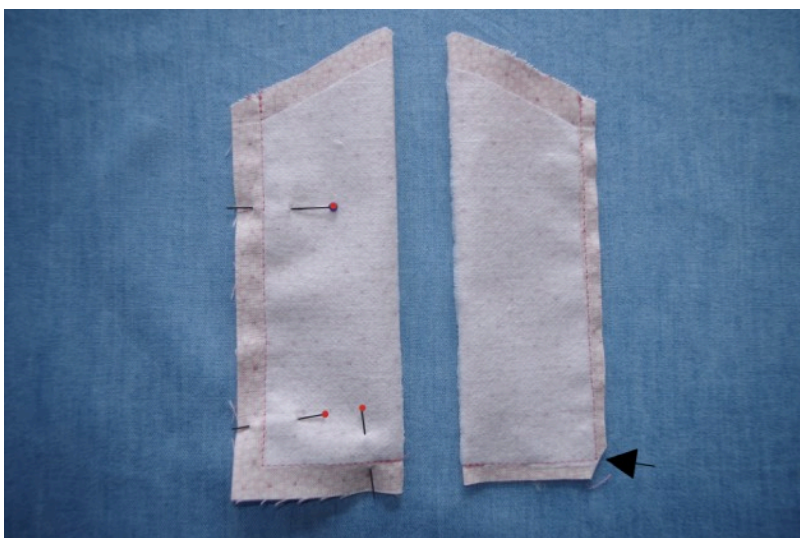
Träger:

Jeweils auf eine Hälfte der Träger Vlieseline H180 oder H200 aufbügeln. Auskühlen lassen.

Träger rechts auf rechts falten und zusammenstecken.



Jeweils die gerade und die lange Seite zusammennähen.



Ecken abschrägen und die Nahtzugabe auf 5mm zurück- schneiden.



Wenden, dabei die Ecken mit einem spitzen Gegenstand gut ausformen. Bügeln.



Bitte beachten : das Foto ist mit einer anderen Stofffarbe beschrieben.

Tipp: mit Hilfe eines Kochlöffels kann man die einzelnen Träger auf die rechte Stoffseite wenden (verstürzen).