

## SCHNITTMUSTER LOUNGE

Suchst du schon immer nach gut sitzenden Schnitten mit dem gewissen Etwas?

Dann bist du hier genau richtig!

**Größe:** Die Größe für Oberteile und Kleider wird nach dem *Brustumfang* gewählt. Miss dich oder noch besser lass dich über der Unterwäsche messen, an der stärksten Stelle über deiner Brust, hinten liegt das Maßband am oberen Rand des BHs.

Bei der Messung der *Taille* ist das Maßband gerade an der schmalsten Stelle (binde ein Gummi drum, es legt sich automatisch an der schmalsten Stelle), für die *Hüfte* (bei Hosen) misst du an der stärksten Stelle.

Wenn dein Maß zwischen 2 Größen liegt, entscheide dich je nach dem, ob du es eher eng oder weiter magst, oder lege zum Vergleich einen dir gut passenden Schnitt für elastische Stoffe (oder Webware) drauf.

Die Schnitte von Schnittmuster Lounge bekommst du in den Größen 34-40, 42-46 oder 48-52. Dann entsteht kein anstrengendes Durcheinander von Linien. Du kannst somit auch je nach Taille oder Hüftumfang von einer Größe zur anderen schneiden (bitte dann auch das Rückenteil entsprechend schneiden, damit die Proportionen stimmen).

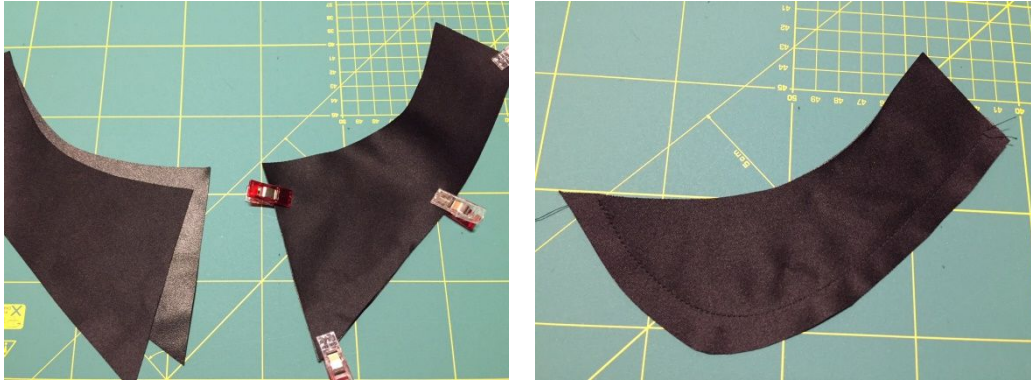
**Bei PETITE- Schnittmuster** ist der Schnitt nur in einigen Längenmaßen an die Körpergröße angepasst. Die Weite ändert sich nicht, also kannst du dich bei deinem P-Modell auch an dieser Maßtabelle orientieren.

Größe	34	36	38	40	42	44	46	48	50	52
Brustumfang	82	85	88	92	96	100	106	112	118	124
Taille (cm)	66	69	72	76	80	84	90	96	102	108
Hüftumfang	88	91	94	98	102	106	112	118	124	130

**Drucken:** Du bekommst die Schnittmuster online nach Zahlungseingang in einer PDF-Datei für A4 und für A0 Format. Am einfachsten ist es, wenn du die Datei dem Copy-/Plottershop deiner Wahl zukommen lässt. Die drucken es für dich auf Wunsch

Wenn du dich für einen Flachkragen entschieden hast, dann verfährt du wie folgt.

## 7. FLACHRAGEN ANNÄHEN.



Lege jeweils 2 deiner Kragenteile aufeinander und steppe sie an der äußeren Kante aufeinander. Schneide die Nahtzugaben zurück und an den Rundungen bis kurz vor der Naht ein. Wende und bügele vorsichtig.

Hier links der Spitze Kragen, in der Mitte der Bubikragen, rechts der Umlegekragen.



Stabilisiere die Naht am hintern Halsausschnitt mit Vlieseline Nahtband.

Der Flachkragen wird unter Dehnung angenäht. Einfacher finde ich es, wenn du vorher mit 2 lockeren, parallelen Nähten den Ausschnitt einreihst. Befestige passend den Kragen von der VM bis zur Schulterkante rechtst auf rechts, und steppe. Jetzt kannst du die Fäden der Einreihnaht entfernen.