

Psst nicht so laut! Die kleine Fledermaus Griselda schläft noch tief und fest, denn weißt Du: Fledermäuse schlafen am Tag und fliegen in der Nacht! Also der ideale Freund für kleine nachtaktive Kuschelkinder;)

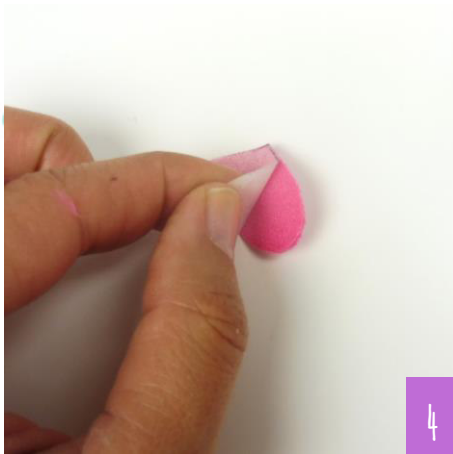


Inhaltsangabe	Seite
Material	3
Zuschnittplan	4
Zuschneiden/Nahtzugabe	5 - 6
Augen sticken	7 - 8
1. Kapitel: Gesicht applizieren	9
2. Kapitel: Ohren nähen	10
3. Kapitel: Kopf nähen	11 - 12
4. Kapitel: Körper nähen	13 - 14
5. Kapitel: Wendeöffnung	15
6. Kapitel: Halstuch nähen	14
Schnittmuster	



1. KAPITEL: GESICHT APPLIZIEREN

Monsta
Bella



1. APPLIKATION ÜBERTRAGEN

Lege das Vliesofix auf die Applikation und zeichne diese auf die glatte Seite des Vliesofix ab.

2. BÜGELN

Lege das Vliesofix mit der rauen Seite auf die linke Stoffseite und bügel dieses fest.

3. AUSSCHNEIDEN

Schneide die Applikation aus.

4. TRANSFERPAPIER ABZIEHEN

Ziehe das Trägerpapier von der Applikation ab.

5. APPLIKATION POSITIONIEREN

Positioniere die Applikationen auf dem Kopf und Bügel diese fest.

6. NÄHEN

Stelle Dir zum applizieren einen breiten, engen Zickzackstich ein. Wenn du einen Stoff hast der nicht ausfranz, kannst du die Nase auch mit einem normalen geradestich fest nähen.