

# EINKAUFSZETTEL

- Als Außenstoffe eignen sich griffige Webwaren wie Cord, Canvas, Jeans, Twill, Flanell, Leinen uvm. Auch Wollwalk oder Softshell sind geeignet, diese Stoffe fallen jedoch entsprechend nicht so locker. Für die zu verstärkenden Bereiche eignet sich Cordura (bis den 500), gewachste Baumwolle, robuste Outdoorstoffe (z.B. Eta Proof), Wollwalk, ...
- leichter, nicht elastischer Futterstoff für Belege, Trägerinnenseiten usw.
- Vlieseline zur Verstärkung der Knopfleisten
- 6-8 (Druck-)Knöpfe für die Knopfleisten
- 2 Knöpfe oder Druckknöpfe für die Träger oder 2 Latzhosenverschlüsse mit (Jeans-)Knöpfen  
--> Schnallenbreite bis Gr. 92: 30 mm,  
ab Gr. 98: 35 mm, ab 116: 40 mm
- Bündchenstoff

## optional

- Paspelband
- Zip-Off-RV: 2 teilbare Spiralreißverschlüsse mit möglichst schmaler Schiene (optimal, aber kein Muss (!) sind Wendereißverschlüsse, da damit die „Abziprichtung“ frei gewählt werden kann (benötigte RV-Längen siehe Tabelle)
- Hilfsmittel: Stylefix für die Reißverschlüsse
- Gummiband 2,5 cm breit für die Saumabschlüsse  
ca. 18-18-19-20-21-21,5-22,5-23,5-24,5-25 cm

Webware wird mit dem Geradstich der einfachen Nähmaschine genäht und anschließend versäubert (Zick-Zack oder Overlock). Nur so hast du haltbare Nähte und lange Freude an deiner Seeräuberhose!

## WIE VIEL?

AUßENSTOFF:  
75-80-85-90-95-100-105-110-115-120 cm x vB

FUTTERSTOFF:  
30 cm x 110 cm

BÜNDCHENSTOFF:  
30 cm

OUTDOORSTOFF FÜR AUFGESETZTE VERSTÄRKUNG(!):  
24 x 40 cm (Gr. 80) - 35 x 110 cm (Gr. 134)

## REIßVERSCHLUSS-LÄNGEN FÜR ZIP-OFF-VERSION

Größe	80	86	92	98	104	110	116	122	128	134
RV-Länge (cm)	34	36	37	38,4	39,8	41	42,4	43,8	45,2	46,6

## ABKÜRZUNGEN IN SCHNITT UND ANLEITUNG:

NZ Nahtzugabe  
FDL Fadenlauf  
SB Stoffbruch  
RV Reißverschluss  
GGL gegengleich

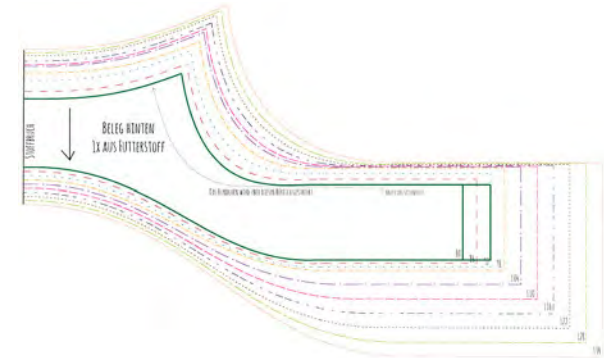
BITTE GEHE DIE ANLEITUNG SCHRITT FÜR SCHRITT DURCH UND FOLGE DEN VERWEISEN. ÜBERSPRINGE EINFACH DIE FÜR DEINE VERSION NICHT RELEVANTEN SEITEN!



# GRÖßENWAHL UND ANPASSUNGEN

DIE HOSE FÄLLT TENDENZIELL WEIT AUS.

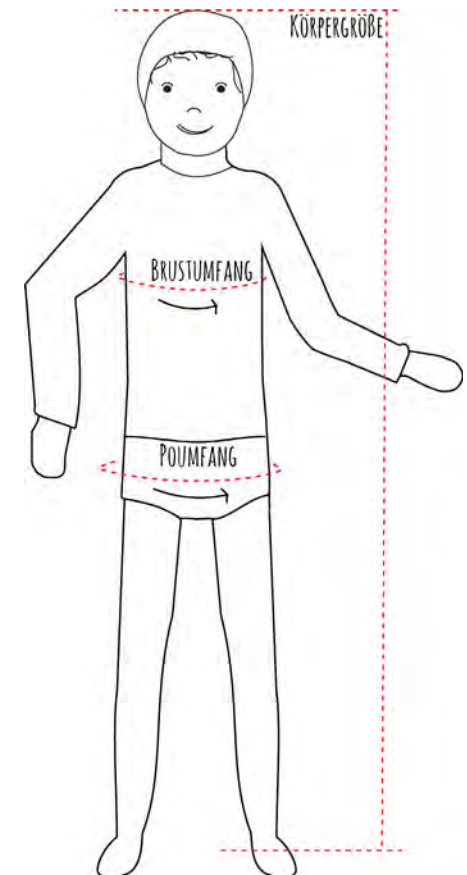
DU KANNST SIE DEINEM KIND GEMÜTLICH ÜBER EINEM DICKEN PULLOVER ANZIEHEN.



Bei sehr schmalen oder kräftigen Kindern kann die Weite angepasst werden. Wähle die Länge bitte anhand der Körpergröße. In der Weite kann entsprechend der Tabelle größer oder kleiner genäht werden.

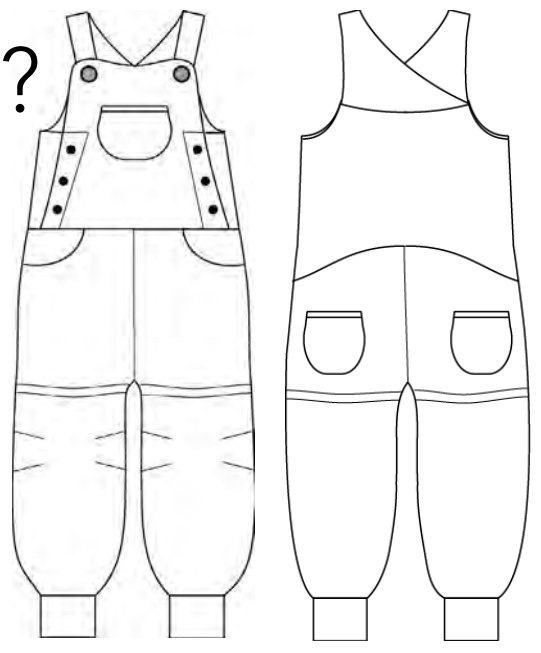
Die Grundgröße wird bei allen Teilen der Körpergröße nach gewählt. Die Weite wird auf die entsprechende Größe erweitert oder verkleinert (als Beispiel siehe Abbildung: Beleg: Grundgröße 80 mit Weite 92).

Größe	Körpergröße	Brustumfang	Poumfang
80	-81	-53	-53
86	-87	-54	-55
92	-93	-55	-57
98	-99	-56	-59
104	-105	-57	-61
110	-111	-58	-63
116	-117	-61	-66
122	-123	-64	-69
128	-129	-67	-72
134	-135	-70	-75



Bitte mit leichtem Oberteil/  
dünnem Pullover den  
Brustumfang messen.  
Poumfang bitte an der  
weitesten Stelle vom Gesäß  
messen (ggf. mit Windel).

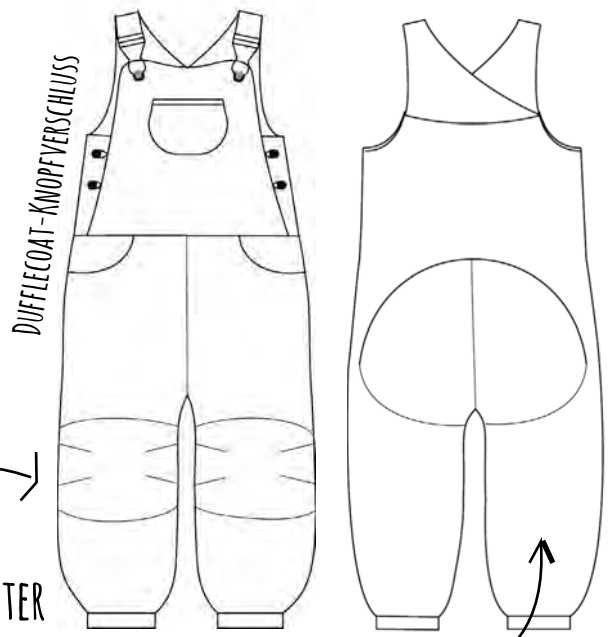
# WAS GEHT!?



MIT ODER OHNE  
KNEIABNÄHER

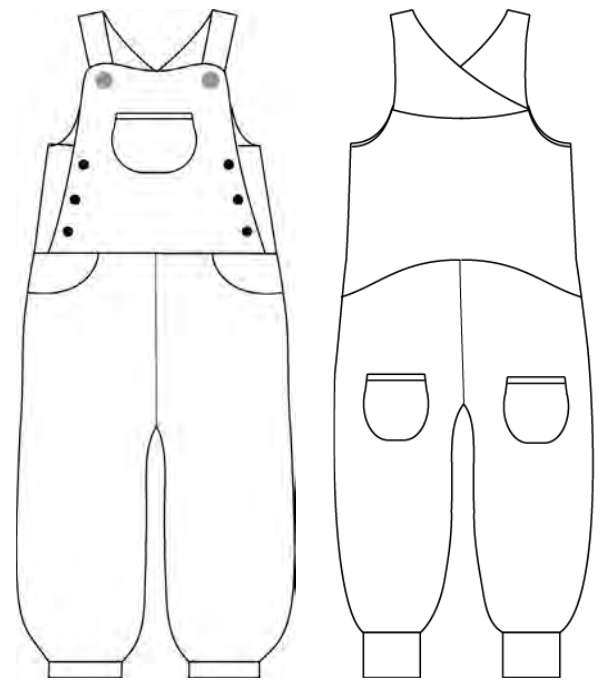
(DRUCK-)KNÖPFE ODER  
SCHNALLEN  
OPTIONALE BRUST-  
UND GESÄBTASCHEN

TEILUNG MIT  
ZIP-OFF-REIßVERSCHLUSS



DUFFLECOAT-KNOFFVERSCHLUSS

VERSTÄRKTER  
KNEI- UND POBEREICH



ALTERNATIVE  
TEILUNGSMÖGLICHKEITEN

OHNE TEILUNGEN

MITWACHSBÜNDCHEN ODER  
SAUM MIT GUMMIZUG

