

Stoffverbrauch

Größe	Stoff / 140 cm
32	150
34	150
36	170
38	170
40	170
42	170
44	180
46	180
48	180

Größe ermitteln

Die richtige Größe finden

Der Schnitt ist so konstruiert, dass er unterhalb der Hüfte endet. Es kann also sein, dass du das Schnittmuster verlängern oder kürzen musst. Dafür kannst du die seitlichen Knipse für die Änderungslinien nutzen. Wenn du dabei Hilfe benötigst, steht dir die Datei „Schnittmuster anpassen“ zur Verfügung.

Wenn du eine sehr große Oberweite hast, solltest du auf jeden Fall die Armausschnitte kontrollieren. Nicht, dass dir die Ärmel sonst zu weit werden.

Größe	Brustumfang	Taillenumfang	Hüftumfang
32	79	63	88
34	82	66	91
36	85	69	94
38	88	72	97
40	92	76	101
42	96	80	105
44	100	84	109
46	106	90	114,5
48	112	96	120

Größe	Fertige Länge Vorderseite	Fertig Rückenlänge	Fertige Armlänge
32	68	70,5	61
34	69	71,5	61
36	70	72,5	61
38	71,5	74	61
40	73	75,5	61
42	74,5	77	61
44	76	78,5	61
46	78	80,5	61
48	80	82,5	61

Wenn du alles kontrolliert und ausgemessen hast, kannst du das Schnittmuster ausdrucken und ggf. anpassen.

Shirt nähen

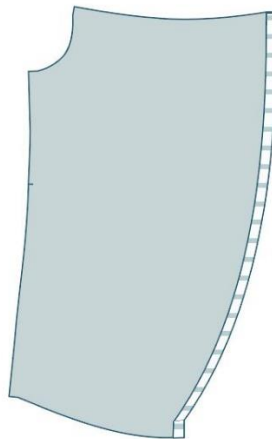
1

Deine zugeschnittenen Teile.



2

Säume als erstes die inneren Seiten der Rückenteile. Das Schnittmuster enthält bereits eine Saumzugabe von 1 cm.



So sollten deine Rückenteile nun aussehen.

