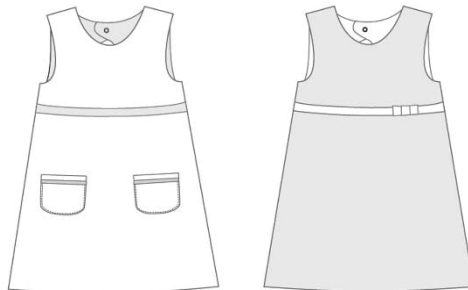


ELENA ©



Wendekleid mit Tropfenausschnitt Modell Elena

Das ebook "Elena" ist ein wunderschönes Wendekleid mit Zierbändern, Tasche und Tropfenausschnitt. So macht Nähen Spaß!! Nur einmal nähen für zwei schöne Kleidchen

Das Kleid ist nicht nur für den Sommer – es kann im Winter ganz einfach mit T-shirt und Strumpfhose darunter kombiniert werden

Der Schnitt ist für eher erfahrene Näherinnen geeignet!

**Nähte und Kanten müssen zugegeben werden. Nähte und Kanten 1,5 cm.
Keine Saumzugabe weil das Kleid gedoppelt ist**

Stoffempfehlung: Baumwolle oder Baby Cordstoffe

Bei doppelter Stofflage zuschneiden, rechte Seite innen. Stoffverbrauch bei 1,40 Meter Stoffbreite

Größe	Stoff Länge 01	Stoff Länge 02
92/98	60 cm	60 cm
104/110	70 cm	70cm
116/122	80 cm	80 cm
128/134	90 cm	90cm
140/146	100 cm	100 cm
152/158	115 cm	115 cm

Wichtig für ebook: Im Druckermenü muss die Option "Seitenanpassung" auf "keine" aktiv sein. So werden die Schnitt-Teile die richtige Größe haben. Die Teile müssen wie in der Übersicht zugeschnitten und zu einem Schnittmuster aufgeklebt werden. Das Maßquadrat 5 x 5 cm auf Übereinstimmung prüfen!



Taschen nähen:
Zierband (hier zur Hälfte gefaltet) auf die vorderen Taschenteile nähen.





Taschenteile rechts auf rechts aufeinander stecken und zusammennähen, dabei an der unteren Kante eine Wendeöffnung von ca. 2cm frei lassen.



Ecken abschrägen und Rundungen einschneiden.