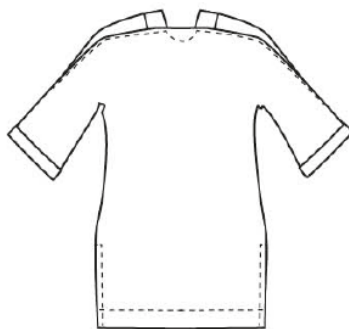
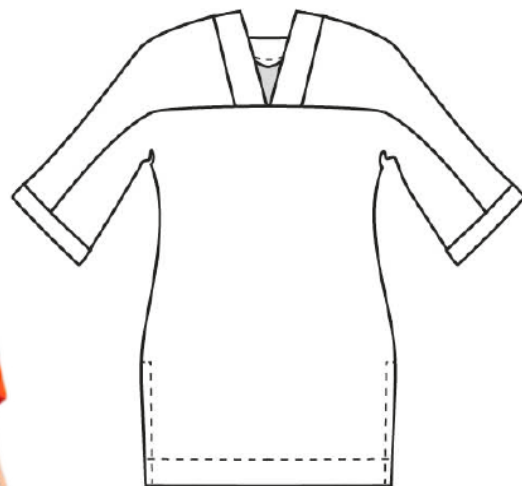




## TUNIKA SITA

XS - 2XL



SCHNITTMUSTER  
von Stefanie Kroth

### TUNIKA SITA

Tunika SITA ist schmal, aber locker, mit angeschnittenen 7/8-Ärmeln mit Ärmelblenden. Der Halsausschnitt mit Blenden wirkt wie ein Kragen, ist jedoch viel einfacher zu verarbeiten. Die Schulternaht ist etwas nach hinten verlegt.

Längen ab Schulter: ca. 88cm

Ärmel ab Halsausschnitt ca. 50 cm

### INHALT

- Mehrgrößen-Schnittmuster: XS - 2XL
- illustrierte Nähanleitung
- Print-your-size: PDF mit Größen in einzelnen Ebenen

### MATERIAL

- leichter Webstoff (wie Batist, Satin, Crepe) aus Baumwolle, Seide, Leinen oder Mischgewebe
- Kontraststoff für Blenden
- bei dünnen Kontraststoffen: Vlieseline H200, 20cm
- Nähgarn

### STOFFBEDARF

Stoffbreite	110 cm	120/140 cm mit Bordüre	120/140 cm ohne Bordüre
XS	2,2 m	2,2 m	1,7 m
S	2,3 m	2,3 m	1,7 m
M - XL	2,3 m	2,3 m	1,8 m
2XL	2,4 m	2,4 m	1,8 m
Kontraststoffbreite (extra)	110/120 cm	140 cm	
XS - L		0,2 m	0,1 m
XL - 2XL		0,2 m	0,2 m