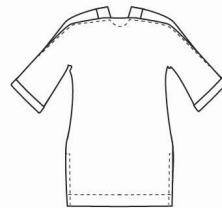
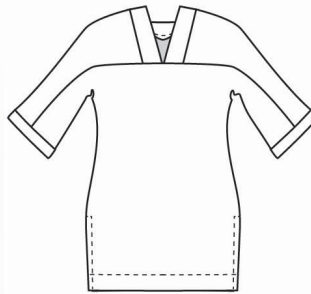




Tunika SITA

XS - 2XL



SCHNITTMUSTER
von Stefanie Kroth
so-pattern.com

Tunika SITA

Länge ab Schulter c. 88 cm
Ärmel ab Halsausschnitt ca. 50 cm

INHALT

- Mehrgrößen-Schnittmuster von XS - 2XL
- ready-to-cut: Papierschnitt zum Ausschneiden
- illustrierte Nähanleitung

MATERIAL

- leichter Webstoff (wie Batist, Satin, Crêpe) aus Baumwolle, Seide, Leinen oder Mischgewebe
- Kontraststoff für Blenden
- bei dünnen Kontraststoffen: Vlieseline H200, 20cm
- Nähgarn

STOFFBEDARF

Stoffbreite	110 cm	120/140 cm mit Bordüre	120/140 cm ohne Bordüre
XS	2,2 m	2,2 m	1,7 m
S	2,3 m	2,3 m	1,7 m
M - XL	2,3 m	2,3 m	1,8 m
2XL	2,4 m	2,4 m	1,8 m

Kontraststoff (extra)	110/120 cm	140 cm
XS - L	0,2 m	0,1 m
XL - 2XL	0,2 m	0,2 m

so-pattern.com