



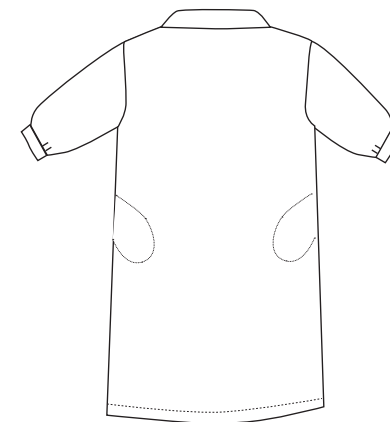
Bluse

PATRICIA

Hemdblusenkleid mit einteiligem Kragen, halben Ärmeln mit Bündchen und seitlichen Naht-Taschen | Länge ab Schulter im Rückenteil ca. 93 cm

SIE BENÖTIGEN

- Leichten oder fließenden Stoff, wie Baumwolle, Seide, Viskose, Polyester oder Mischgewebe. Schön ist auch Satin.
- Vlieseline H200: 90 cm
- 5 Knöpfe, \varnothing ca. 0,8 - 1 cm
- Nähgarn



Stoffbreite	120 cm	140 cm
Größe S-L	2,5 m	2 m

SCHNITTMUSTER
von Stefanie Kroth
so-pattern.com