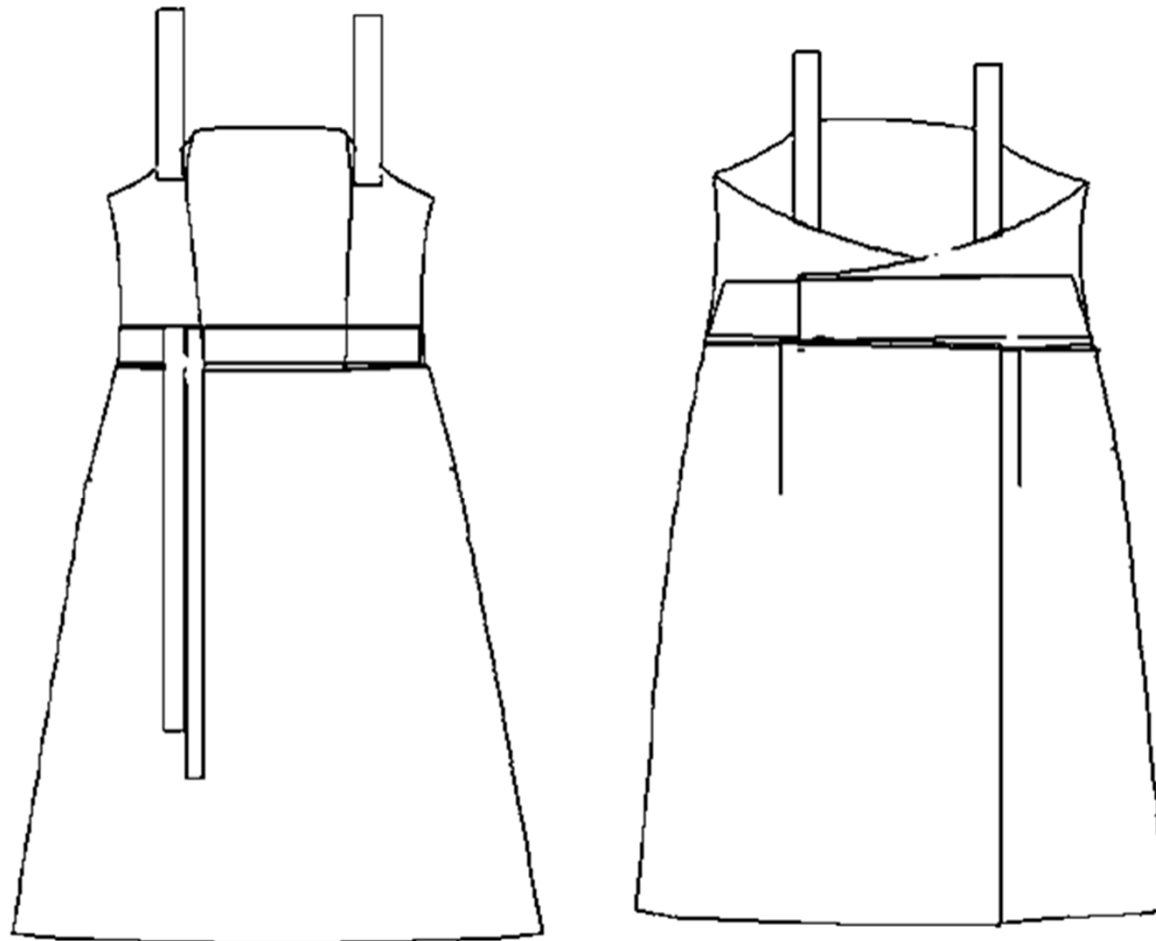


Schnittskizze:



Maßtabelle Damen

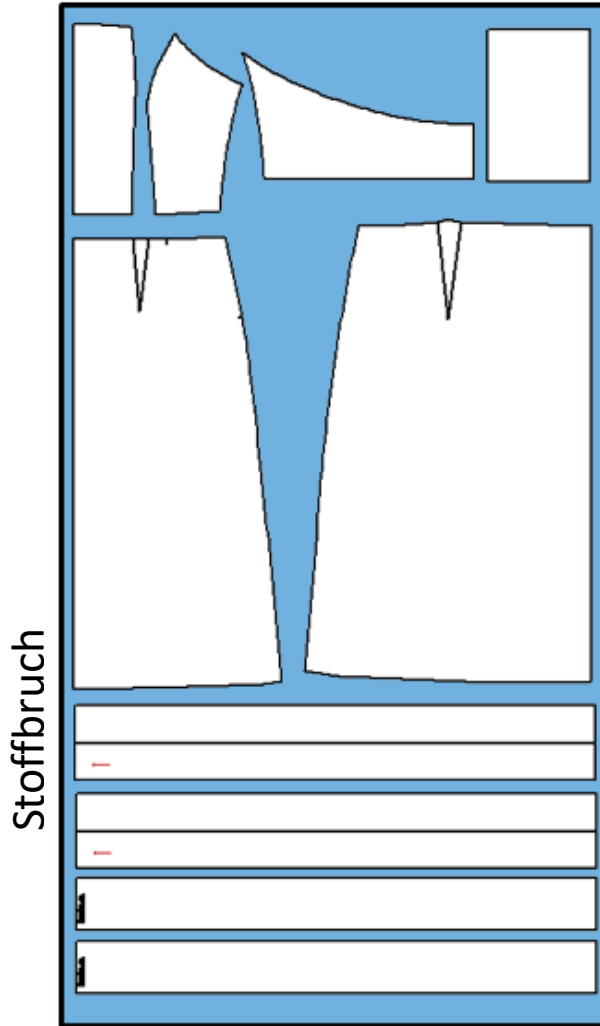
Größe	32	34	36	38	40	42	44		
Kleidungsteil									
Brustumfang	76,0 cm	80,0 cm	84,0 cm	88,0 cm	92,0 cm	96,0 cm	100,0 cm		
Tailenumfang	62,0 cm	65,0 cm	68,0 cm	72,0 cm	76,0 cm	80,0 cm	84,0 cm		
Hüftumfang	86 cm	90 cm	94 cm	97 cm	100 cm	103 cm	106 cm		
Schulterbreite	34,8 cm	35,6 cm	36,4 cm	37,2 cm	38,2 cm	39,2 cm	40,2 cm		
Rückenlänge bis Taille	41,4 cm	41,4 cm	41,4 cm	41,6 cm	41,8 cm	42,0 cm	42,2 cm		
Armlänge	59,0 cm	59,3 cm	59,6 cm	59,9 cm	60,2 cm	60,5 cm	60,8 cm		
Oberarmumfang	25,0 cm	26,0 cm	27,0 cm	28,0 cm	29,4 cm	30,8 cm	32,2 cm		
Innere Beinlänge	79,5 cm	79,5 cm	79,5 cm	79,5 cm	79,5 cm	79,5 cm	79,5 cm		
Seitenlänge	105,1 cm	105,4 cm	105,7 cm	106,0 cm	106,4 cm	106,8 cm	107,2 cm		

Größe	46	48	50	52					
Kleidungsteil									
Brustumfang	104,0 cm	110,0 cm	116,0 cm	122,0 cm					
Tailenumfang	88,0 cm	94,5 cm	101,0 cm	107,5 cm					
Hüftumfang	109 cm	114 cm	119 cm	124 cm					
Schulterbreite	41,8 cm	43,4 cm	45,0 cm	46,6 cm					
Rückenlänge bis Taille	42,4 cm	42,7 cm	53,0 cm	43,3 cm					
Armlänge	61,1 cm	61,4 cm	61,7 cm	62,0 cm					
Oberarmumfang	34,2 cm	36,2 cm	38,2 cm	40,2 cm					
Innere Beinlänge	79,5 cm	79,5 cm	79,5 cm	79,5 cm					
Seitenlänge	107,8 cm	108,4 cm	109,0 cm	109,6 cm					

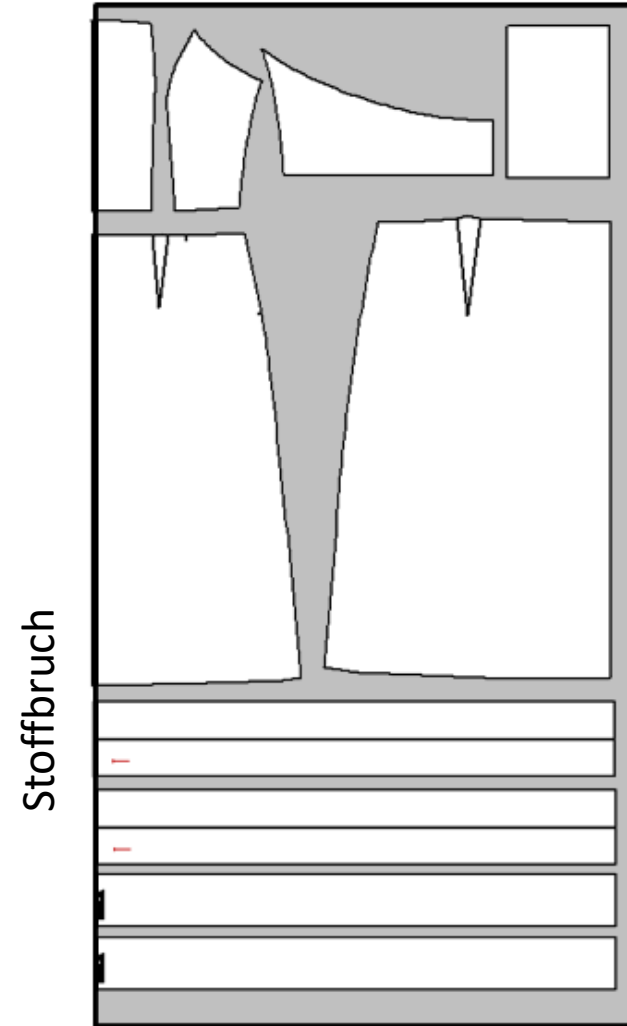


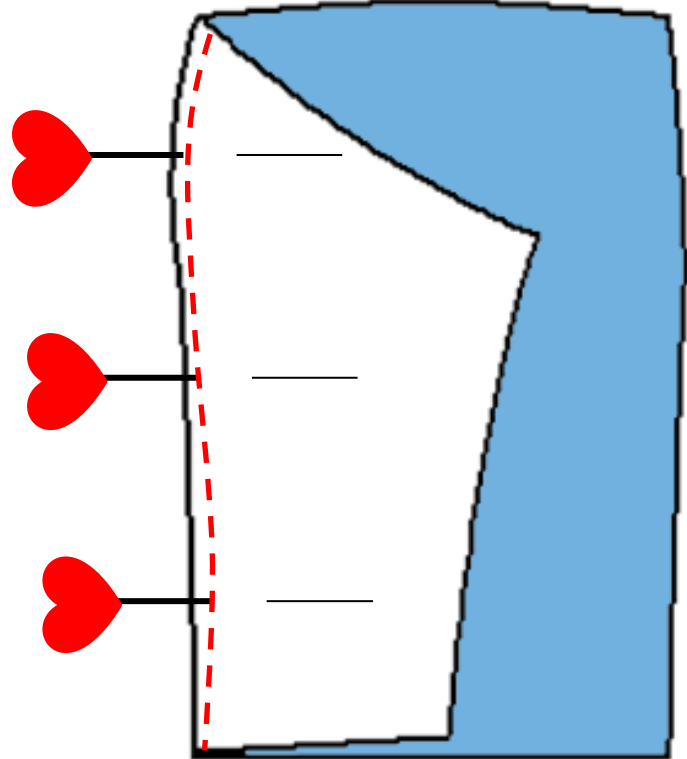
Zuschnitt

0,70 m Oberstoff

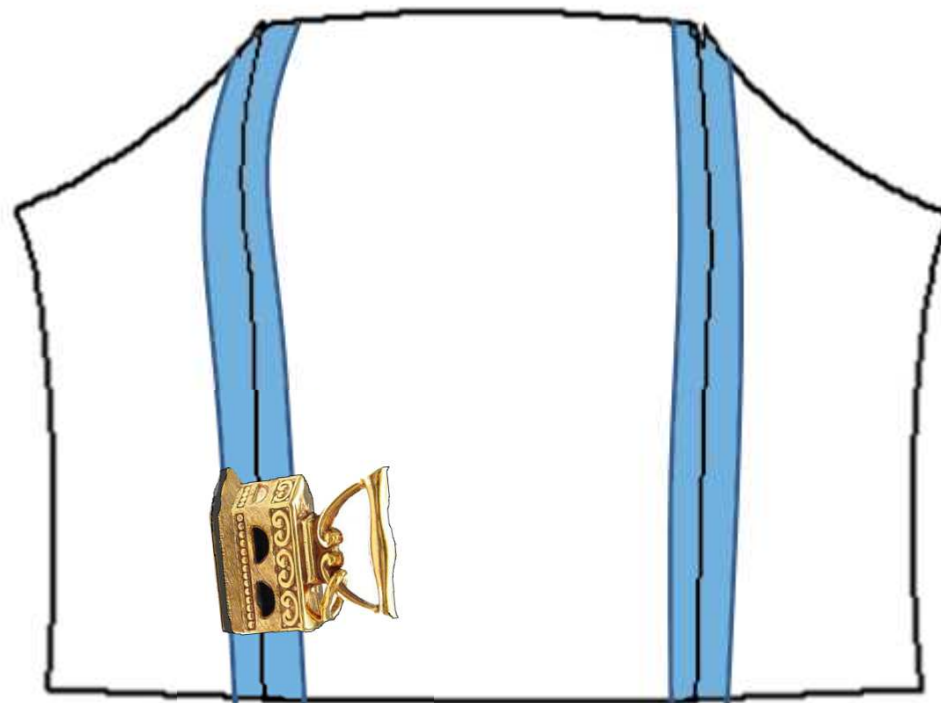


0,70 m Futter

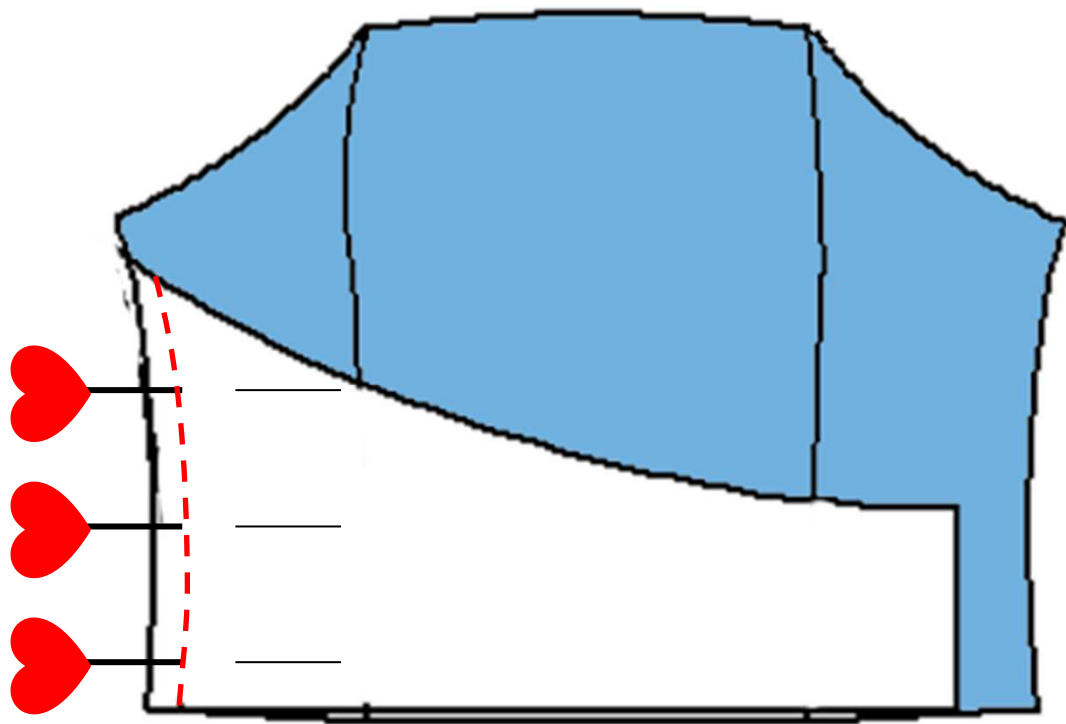




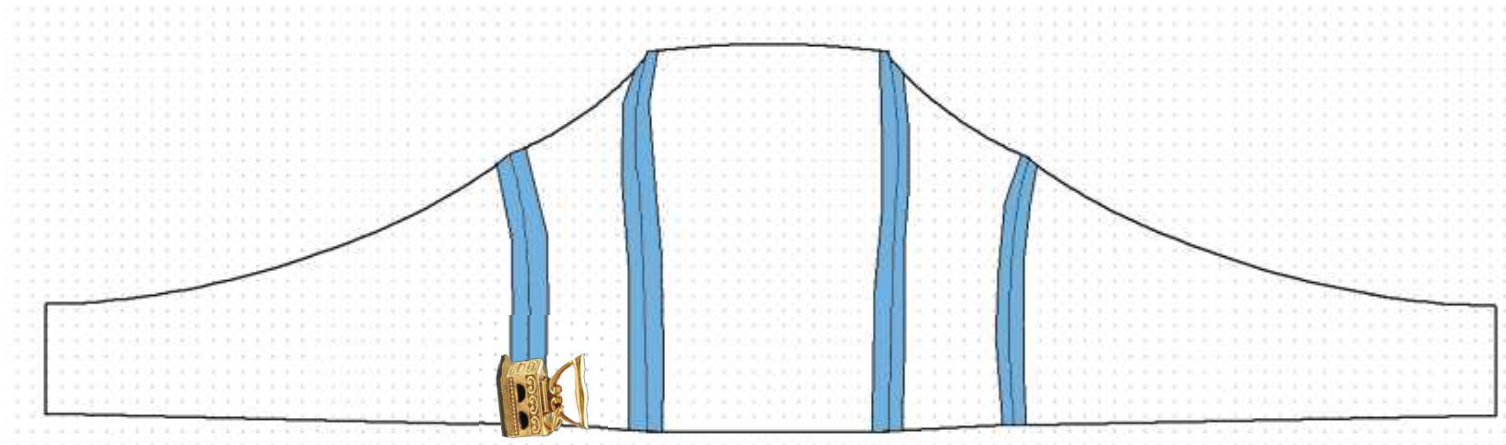
Vordere Seitenteile an das vordere
Mittelteil nähen



Nähte ausbügeln, für die Rundungen an der Brust kann man ein zusammengefaltetes Handtuch verwenden oder, purer Luxus, ein Bügelei

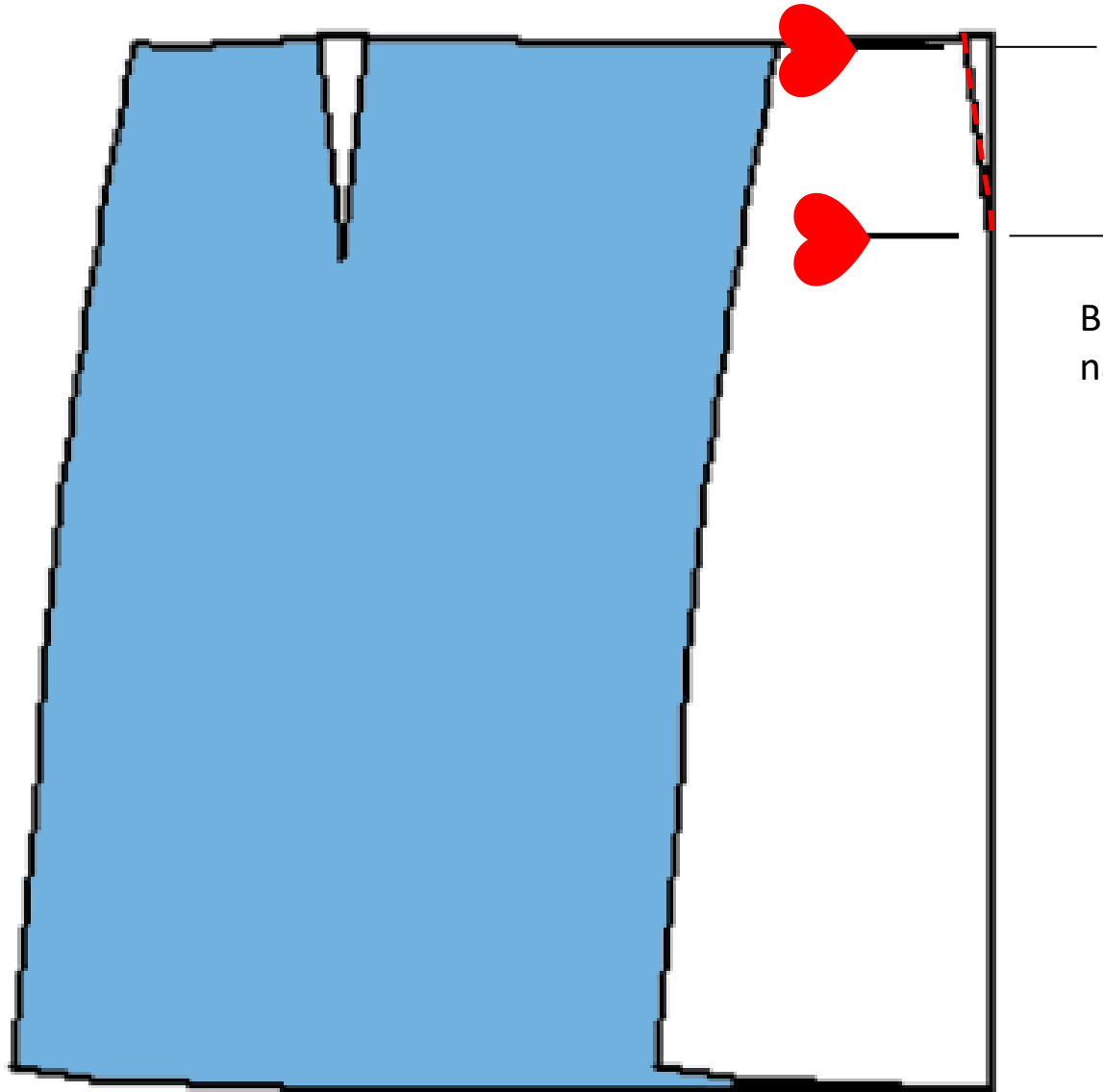


Rückenteile an das Vorderteil nähen



Nähte ausbügeln





Beide Abnäher
nähen