

in 3  
Passform-  
klassen  
Größe 32 - 56

# PiexSu



**!!!Achtung!!!  
Neue  
Maßtabelle**

## PiexSu Mesa Stad

Ein Kleid mit überschnittenen Schultern, zwei gelegten Falten an einer Schulter und vier auf einer Seite zwischen Taille und Hüfte.

## Inhaltsverzeichnis

PiexSu Summer Basics 2017 .....	4
Besondere Maße bei PiexSu Schnittmustern (WICHTIG) .....	5
Schnittmuster anpassen .....	6
Videoanleitungen Schnittmuster anpassen .....	6
Deine Maße .....	7
Über den Schnitt .....	8
Maßtabelle.....	8
Material .....	9
Stoffverbrauch .....	9
Hilfsmittel.....	9
Wichtiges (bitte unbedingt lesen!) .....	9
Schnittmuster in Ebenen sortiert .....	10
Schnittmuster drucken .....	11
Schnittmuster zusammenkleben .....	12
Videoanleitung .....	13
Vorderteil vorbereiten .....	13
Seiten- und Schulternähte nähen.....	13
Alles Säumen .....	14
Textanleitung Kleid „Mesa Stad“ .....	15
Designbeispiele .....	17

**Die Schnittmuster befinden sich in separaten Dateien.**

### **ACHTUNG!!!**

Solltest Du dieses Schnittmuster bei Makerist gekauft haben, können sich die Seitenzahlen um eine Seite verschieben, da Makerist dem PDF noch eine Seite hinzufügt.

Nutze am Besten die Anleitung aus der .zip-Datei.

## Über den Schnitt

Dieses eBook enthält ein Schnittmuster für das Kleid „PiexSu Mesa Stad“. Das Schnittmuster erhältst Du einmal zum selbst Ausdrucken und Zusammenkleben und einmal in A0 zum drucken lassen. In der Anleitung erkläre ich Dir Schritt für Schritt mit Bildern, wie Du dieses Kleid nähen kannst.

Das Kleid hat eine ungefähre Rocklänge von 60 cm, die Falten sollen ca. 4 cm unterhalb der Taille beginnen. Um Dein Kleid mit einem perfekten Sitz nähen zu können, vergleiche bitte Deine Werte mit denen auf Seite 6 und passe das Schnittmuster ggf. an.

Solltest Du schon etwas mehr Erfahrung im Nähen haben, findest Du am Ende der Anleitung eine Zusammenfassung in Form einer Kurz-Anleitung. Diese enthält nur Text.

**Bitte lese Dir vor dem Zuschneiden und Nähen die Anleitung einmal vollständig durch.**

Um die richtige Größe auszuwählen, bitte ich Dich, ganz genau zu messen und dann die passende Größe auszuwählen.

**BITTE NIMM UNBEDINGT VOR DEM ZUSCHNITT MAß!!!**

## Maßtabelle

Hier findest Du die Maßtabelle. Die Umfänge sind jeweils in cm. Wähle Deine Größe nach Deinem **OBERBRUSTUMFANG** und passe dann das Schnittmuster in Hüfte und Taille entsprechend an, wie auf Seite 5 erklärt.

### SkinnyWoman (OBD 2)

	32	34	36	38	40	42
<b>Oberbrustumfang</b>	76	80	84	88	92	96
<b>Taillenumfang</b>	59	62	65	69	73	77
<b>Hüftumfang</b>	80	84	88	91	94	97

### ClassicWoman (OBD 4)

	32	34	36	38	40	42	44	46
<b>Oberbrustumfang</b>	76	80	84	88	92	96	100	104
<b>Taillenumfang</b>	62	65	68	72	76	80	84	88
<b>Hüftumfang</b>	86	90	94	97	100	103	106	109

### MoreWoman (OBD 6)

	40	42	44	46	48	50	52	54	56
<b>Oberbrustumfang</b>	92	96	100	104	110	116	122	128	134
<b>Taillenumfang</b>	79	83	87	91	97,5	104	110,5	117	123,5
<b>Hüftumfang</b>	106	109	112	115	120	125	130	135	140

**Nehme bitte ganz genau Maß und lasse Dir ggf. dabei helfen, damit Du die richtige Größe auswählen kannst.**

Beispiel:

Bei einem Oberbrustumfang von 95 cm und einem Taillenumfang von 78, wählst Du die Größe 42.

## Material

- Jerseystoffe mit mindesten 5% Elasthan

## Stoffverbrauch

in Metern bei 1,40 m Breite

	32	34	36	38	40	42	44	46	48	50	52	54	56
Stoff	1,60	1,60	1,60	1,80	1,80	1,80	1,80	2,00	2,00	2,00	2,20	2,20	2,20

**Die Stoffmenge kann je nach Muster variieren!**

## Hilfsmittel

- Nähmaschine und/oder Overlockmaschine
- Stecknadeln und/oder Stoffklammern
- Schere
- Maßband
- Bügeleisen
- Trickmarker oder Schneiderkreide
- Nähgarn
- Bügeleisen und Bügelbrett, evtl. Bügelhilfen

## Wichtiges (bitte unbedingt lesen!)

Du kannst dieses Schnittmuster auf jeder haushaltsüblichen Nähmaschine nähen.

Das Schnittmuster beinhaltet **KEINE** Nahtzugabe!

Du musst also an allen Nähten **eine Nahtzugabe hinzugeben!**

Eine Nahtzugabe von 1 cm und eine Saumzugabe von 2 - 4 cm haben sich als gut anwendbar erwiesen.

## Wasche den Stoff UNBEDINGT vor!

Stoffe neigen dazu beim ersten Waschen etwas einzulaufen. Sollte das nach dem Nähen passieren, kann es sein, dass Dir das Kleidungsstück dann nicht mehr passt.

**Die Videoanleitung zu diesem Schnittmuster findest Du hier:**

**<https://youtu.be/LRvEQ1FPZJ4>**

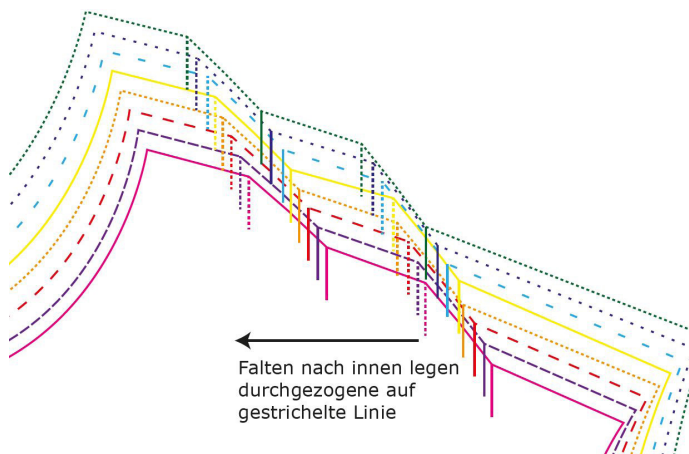


## Videoanleitung

Die kostenlose Videoanleitung zu diesem Schnittmuster auf meinem YouTube Kanal <https://youtu.be/LRvEQ1FPZJ4>

## Vorderteil vorbereiten

Auf dem Schnittbogen sind am Vorderteil an einer Schulter zwei und an einer Taillenseite vier Falten gekennzeichnet.



Lege die Falten jeweils so, dass Du die durchgezogene Linie auf die gestrichelte legst. Lege in der Art alle 6 Falten und fixiere sie mit einer Naht innerhalb der Nahtzugabe.



Bei den Falten an der Schulter zeigt die offene Seite zum Halsausschnitt und bei den Falten

## Seiten- und Schulternähte nähen

Anschließend legst du das Vorderteil rechts auf rechts auf das Rückenteil und nähst sowohl die Schulter als auch die Seitennähte.

