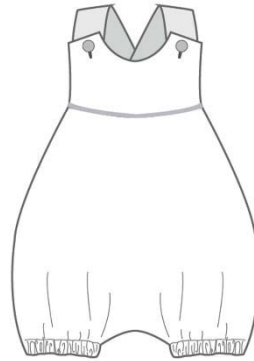


PHIL ©



Sommerstrampler ohne Mittelnah, mit Träger zum Knöpfen, Paspel und Gummizug im Rückenteil. Die Nähanleitung ist mit ganz vielen ausführlichen Bildern. Der Strampler kann mit oder ohne Body getragen werden.

Stoffempfehlung: Baumwollstoff, Baby Cord, leichter Jeansstoff

Naht und Saumzugabe müssen zugegeben werden. Nähte und Kanten 1,5 cm. Säume 3 cm
Bei doppelter Stofflage zuschneiden, rechte Seite innen

Größe	Stoff Länge	Futter Länge	Gummizug Rücken	Gummizug Saum
56/62	50 cm	30 cm	17 cm	21,5 cm
68/74	55 cm	30 cm	17,5 cm	22 cm
80/86	65 cm	30 cm	18 cm	22,6 cm
92/98	70 cm	30 cm	18,5 cm	23,2 cm

Wichtig für ebook: Im Druckermenü muss die Option "Seitenanpassung" auf "keine" aktiv sein. So werden die Schnitt-Teile die richtige Größe haben. Die Teile müssen wie in der Übersicht zugeschnitten und zu einem Schnittmuster aufgeklebt werden. Das Maßquadrat 5 x 5 cm auf Übereinstimmung prüfen!



Wichtige Anmerkung: Die Bilder zeigen die einzelnen Schritte für das Modell „Phil“ in zwei unterschiedlichen Stoffvarianten.

Besatz des Vorderteils mit Einlage verstärken (H180) und Unterkante versäubern.



Auf eine Hälfte der Träger Einlage aufbügeln (verstärken).



Hinteren Gummizugbesatz
mit Einlage verstärken und
Unterkante versäubern.

