

INHALTSVERZEICHNIS

DAS BRAUCHST DU:.....	4
ZUR GRÖßENAUSWAHL UND -ANPASSUNG:.....	6
VORBEREITUNGEN:.....	7
ZUSCHNEIDEN:.....	7
NÄHEN:.....	9
ROCK OHNE TASCHEN:.....	9
ROCK MIT HÜFTPASSENTASCHEN:.....	9
TASCHEINGRIFFE MIT SCHRÄGBAND EINFASSEN:.....	11
ROCK MIT AUFGESETZTEN TASCHEN:.....	12
EINE APPLIKATION ANBRINGEN:.....	14
EIN FUTTER EINNÄHEN:.....	16
DER BUND:.....	17
BUND AUS BÜNDCHENWARE (MIT BINDEBAND).....	17
BUND (AUS WEBWARE) MIT GUMMIBANDDURCHZUG:.....	21
DER SAUM:.....	26
SAUM MIT SCHRÄGBANDEINFASSUNG:.....	28
NOCH EIN PAAR ANREGUNGEN UND VARIATIONSIDEEN:.....	30
PATCHWORKBORTE:.....	30
DESIGNBEISPIELE:.....	38
IMPRESSUM:.....	41



DAS BRAUCHST DU:

Stoffempfehlung:

(Baumwoll-)webstoffe, leichter Denim oder Feincord, Leinen, Jersey, dünner Sweat

- Dein Stoff sollte **nicht zu steif sein** und **gut fallen**. Auf jeden Fall sollte er weich genug sein, um sich **leicht einkräuseln** zu lassen; am besten probierst Du das vor dem Zuschneiden mit einem kleinen Stückchen aus.
- Optional kannst Du den Rock INKA auch füttern – siehe dazu ab Punkt 21. Die Menge an Futterstoff entnimm bitte der untenstehenden Tabelle. Du kannst Viskosefutterstoff oder auch einen leichten Baumwollstoff verwenden.
- Beachte bitte, dass der Rock je nach Stoffwahl auch anders fällt. Ein Rock aus festerem Stoff wie Cord hat mehr Stand, ein Rock z.B. aus Jersey fällt weicher.

		
Rock aus Baumwollwebware	Rock aus Jersey	Rock aus Feincord

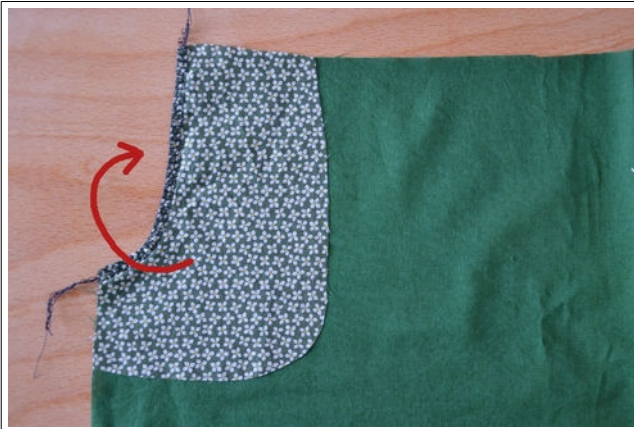
Stoffmenge:

GRÖÖE	STOFF FÜR DEN ROCK (INKLUSIVE BUND) BEI 150 CM STOFFBREITE	FUTTERSTOFF BEI 150 CM STOFFBREITE
98	ca. 45 cm	ca. 30 cm
104	ca. 50 cm	ca. 30 cm
110	ca. 50 cm	ca. 35 cm
116	ca. 55 cm	ca. 35 cm
122	ca. 55 cm	ca. 40 cm
128	ca. 60 cm	ca. 40 cm
134	ca. 65 cm	ca. 45 cm
140	ca. 65 cm	ca. 45 cm
146	ca. 70 cm	ca. 50 cm

Außerdem benötigst Du:

- **Gummiband mit 5 cm Breite**, die genaue Länge (Bauchumfang) bitte am Kind, für das Du





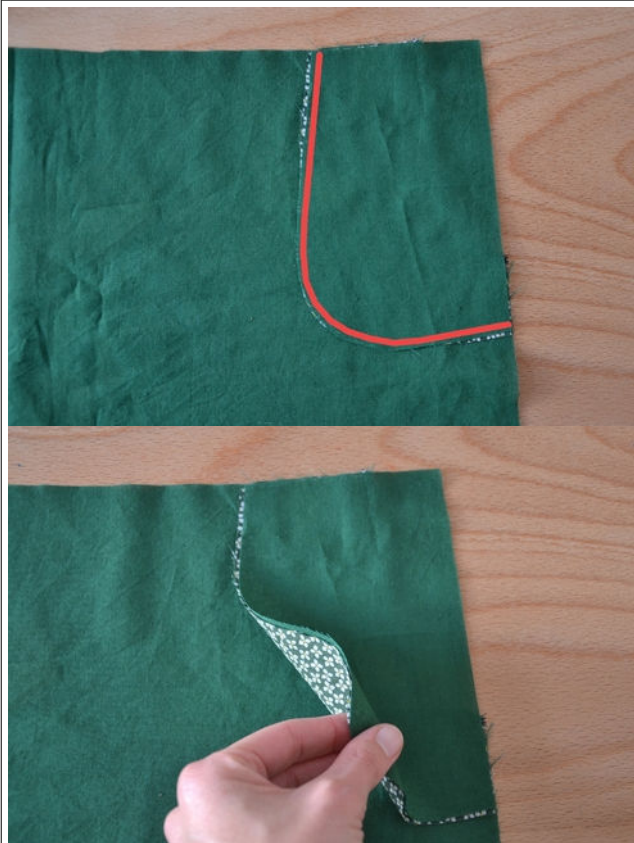
5.

Klappe den Taschenbeutel nach hinten, sodass er auf der linken Seite des Rockvorderteils liegt. Die rechte Stoffseite des Taschenbeutels schaut dann zu Dir.



6.

Bügle die Kante.
Evtl. kannst Du die Nahtzugabe bis knapp vor die Naht zackenförmig einschneiden, dann legt sich der Stoff besser in die Rundung.
Steppe dann den Tascheneingriff knappkantig von vorne ab.



7.

Jetzt steckst Du den äußeren Taschenbeutel rechts auf rechts auf den inneren Taschenbeutel. Die Naht wird geschlossen und versäubert.

Achte dabei unbedingt darauf, dass Du nur durch die zwei Stoffschichten – den inneren und den äußeren Taschenbeutel – nähst und NICHT durch das Rockvorderteil.

EINE APPLIKATION ANBRINGEN:

Die Applikation wird mit Hilfe von Vliesofix auf den Stoff übertragen, die Anleitung bezieht sich auf die Arbeitsweise mit diesem Material. Solltest Du ein anderes beidseitig klebendes Bügelvlies verwenden, folge den gegebenenfalls unterschiedlichen Anweisungen des Herstellers.

Die Vorlage für das Lama in mehreren Größen findest Du bei der Schnittdatei.



14.

Pause die Applikationsvorlage für das Lama auf die Papierseite des Vliesofix ab. Selbstverständlich kannst Du auch ein eigenes oder mehrere Motive verwenden.



15.

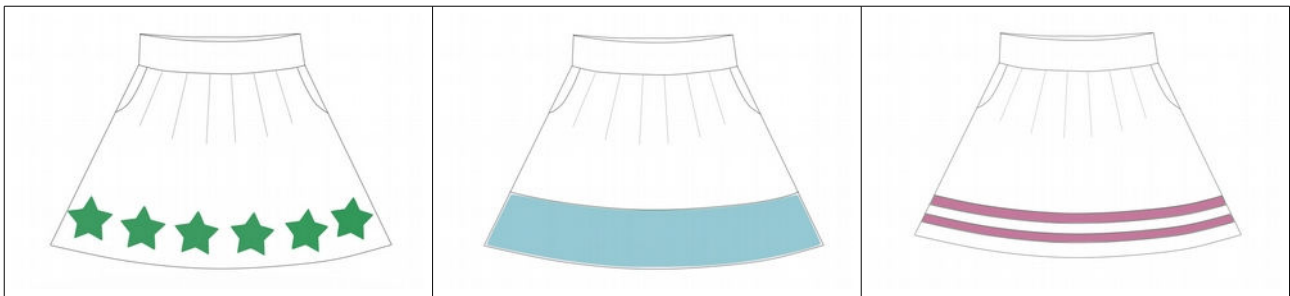
Schneide das Motiv grob aus und bügle es auf die linke Stoffseite des Stoffes, den Du für die Applikation verwenden möchtest.



16.

Schneide dann das Motiv ganz exakt aus und löse das Papier von der Rückseite.

NOCH EIN PAAR ANREGUNGEN UND VARIATIONSIDEEN:



APPLIKATIONEN:

- Anstelle einer großen Applikation kannst Du natürlich auch mehrere kleine Motive aufnähen.
- Besonders hübsch ist es auch, den Rock rundherum mit Applikationen zu verzieren.
- AnfängerInnen üben mit einfachen Motiven mit wenigen Details.

„COLOURBLOCKING“:

- Du kannst die Schnittteile für Rockvorderteil und Rockhinterteil auch teilen. Z.B. kannst Du rundherum 5 cm vom Saum nach oben gemessen eine Linie einzeichnen und den Papierschnitt dort zerschneiden. (Vgl. Punkt 60). Schneide dann aus zwei verschiedenen (kontrastfarbigen) Stoffen zu und nähe diese zusammen. (Natürlich kannst Du auch mehrere Streifen abteilen und mehr als zwei Stoffe verwenden.)
- Auch den Bund und/oder die (aufgesetzten) Taschen kannst Du aus andersfarbigem Stoff anfertigen.

ZIERBORTE:

Den Rocksäum kannst Du auch mit Webband, Zackenlitze, einem Samtband usw. verzieren.

Schöne Kontraste erreichst Du auch, wenn Du zwischen Bund und Rock oder an den Tascheneingriffen Paspelband einnäht.

Außerdem kannst Du den Rock natürlich auch besticken, bedrucken oder beplotten und so ganz nach Deinen Vorstellungen verzieren.

PATCHWORKBORTE:

Sehr hübsch an INKA macht sich auch ein angesetzter Patchworkstreifen.

Am allereinfachsten näht Du dafür Stoffreste zu einem (unregelmäßigen) Patchworkstreifen zusammen und schneidest daraus dann die unteren Rockteile (Schnittteil „b“ - siehe ab Punkt 60) zu.

Du kannst einen (nicht so breiten) Patchworkstreifen auch wie ein Webband o.ä. aufnähen, die offenkantigen Nahtzugaben müssen dann oben und unten eingeschlagen werden, damit sie nicht mehr zu sehen sind.

146
140
134
128
122
116
110
104
98

Vordere Mitte/Stoffbruch



4-JAHRESZEITEN-ROCK "INKA"

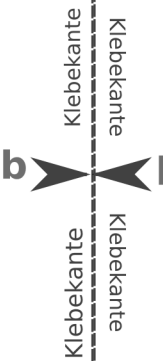
Schnittteil 1: Rockvorderteil
1x im Stoffbruch zuschneiden
Nahtzugaben hinzufügen
Saumzugabe = 3 cm

 Copyright by Fabelwald 2015

Testquadrat:
Alle Seiten
müssen
3cm lang sein

98

104



110